

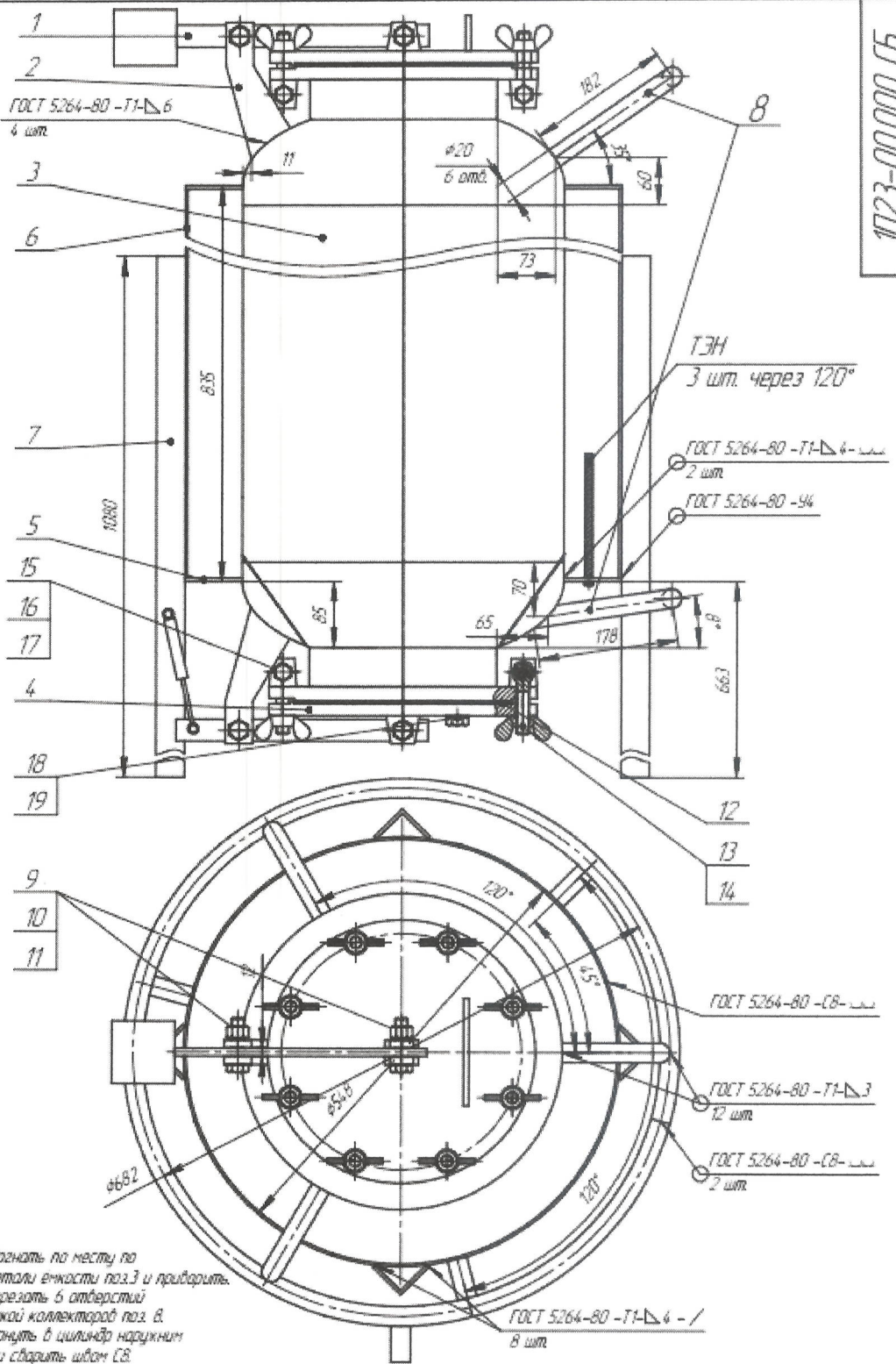
Техническое задание

№	Наименование	Основные данные и требования
1	Основание для производства работ	Проектная документация для производственно-экспериментального автоклава.
2	Место использования автоклава	ЗАО «Самарский гипсовый комбинат», г. Самара, ул. Береговая, д.9
3	Заказчик	ЗАО «Самарский гипсовый комбинат»
4	Наименование работ	Изготовление рабочей модели производственно-экспериментального автоклава с полным комплектом установленных и подключенных датчиков указанных в особых условиях.
5	Порядок сдачи и приемки результатов работ	<p>В течение 2 (двух) рабочих дней с момента окончания оказания услуг Исполнитель предоставляет Заказчику Акт сдачи-приемки оказанных услуг, а также результаты оказанных услуг.</p> <p>Заказчик в течение 10 (десяти) рабочих дней со дня получения указанных документов обязан рассмотреть их и направить Исполнителю подписанный Акт приема-передачи. В случае, если по истечении указанного срока Заказчик не подписал Акт приёма-передачи и не предъявил Исполнителю мотивированный отказ в письменном виде, то такие услуги (работы) признаются Сторонами, выполненными надлежащим образом, в полном объеме и в срок.</p>
6	Особые условия	Подрядчик должен иметь все необходимые допуски/разрешения и тд. дающие право для изготовления сосудов под давлением и подготовки и выдачи документации для последующей регистрации в РТН.



БАХМУРОВ А.А.

Сборочный чертеж промышленно-экспериментального автоклава.



1П23-00.000 СБ

1. НН, НН, НТН/2.
2. Детали поз. 2 подогнать по месту по радиусу ответной детали емкости поз.3 и приварить.
3. В детали поз. 3 вырезать 6 отверстий $\varnothing 20$ мм перед приваркой коллектор поз. 8.
4. Деталь поз. 4 свернуть в цилиндр наружным диаметром $\varnothing 554$ мм и сварить швом СВ.
5. Штуцера для установки датчиков и клапанов на деталях автоклава приварить по месту швом Т1.
6. В нижней части поз. 5 установить три ТЭНа, проделав дополнительные отверстия по месту.
7. На наружные поверхности деталей автоклава поз. 3, 5, 6 нанести теплоизоляцию.
8. Авартизатор подобрать и монтировать по месту.

Изм.	Лист	№ докум.	Подп.	Дата

1П23-00.000 СБ

Автоклав
СБ. чертёж

Лист	Масса	Масштаб
1		1:5
Лист 1	Листов 2	