

Утверждаю
Директор по стратегическому
маркетингу и развитию
ЗАО «СГК»

А.В. Никулин

2019 г.

**ТЕХНИЧЕСКОЕ ЗАДАНИЕ ОТ «31» июля 2019 г.
На приобретение РОБОТА укладчика и интеграцию его
в существующую линию упаковки.
(участок упаковки продукции ПССС)**

№ п/п	Перечень основных данных и требований	Основные данные и требования
1.	Основание для производства работ	Замена существующего РОБОТА OKURA A1800.
2.	Заказчик	ЗАО «Самарский Гипсовый Комбинат», г. Самара, ул. Береговая, 9
3.	Подрядная организация	Согласно результатов Тендера.
4.	Сроки начала и окончания работ	С момента заключения договора 120 рабочих дней.
5.	Технические требования	<ol style="list-style-type: none">1. Производительность от 1100 мешков/час (180 000 т/г.) до 1350 мешков/час (220 000 т/г.).2. Существующий вес мешков 20...35 кг., возможно увеличение веса мешка до 50 кг.3. Максимальная грузоподъемность РОБОТА – мешок 50 кг.4. Климатические условия работы +5 С/+40 С.5. Вид исполнения – высокая степень защиты от пыли.6. Интеграция нового РОБОТА в существующую линию упаковки продукции.7. Шкаф управления РОБОТОМ на базе средств автоматизации Siemens Simatic.8. Возможность самодиагностики с предоставлением перечня аварийных ошибок и аварийных ситуаций.9. Предоставление проектов рабочих программ контроллера и панели оператора, принципиальных электросхем, схем соединений и кабельных журналов шкафа РОБОТА и линии.10. Интерфейс оператора для управления РОБОТОМ и изменения схем укладки оператором – графический, на русском языке.11. Предоставление руководства по эксплуатации (паспорта) на Русском языке для оператора и обслуживающего персонала, перечня ошибок и заказные номера ЗЧ.12. График работы линии – 24 ч.

6	Особые условия	<ol style="list-style-type: none"> 1. Монтаж, пуско-наладочные работы осуществляются силами поставщика. 2. Доступная сервисная поддержка (сервисные центры в России не менее двух).
7.	Порядок сдачи и приёмке результатов работ.	<ol style="list-style-type: none"> 1. Товарно-транспортная накладная, сертификат, паспорт. 2. Сдача линии упаковки в эксплуатацию по наработке 72 ч. 3. Обучение персонала заказчика по обслуживанию и работе на линии.

Приложение:

1. Схема укладки мешков.
2. Схема линии РОБОТА.

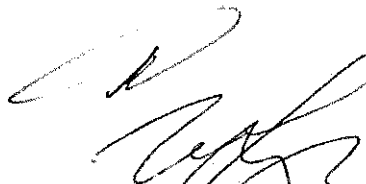
Разработал:



Гусинский А.А.

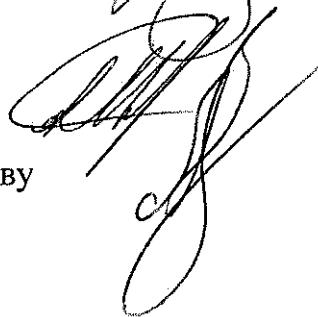
Согласовано:

Главный энергетик
« 6 » 08 2019 г.



Пименов Д.Н.

Директор по производству
« ___ » _____ 2019 г.



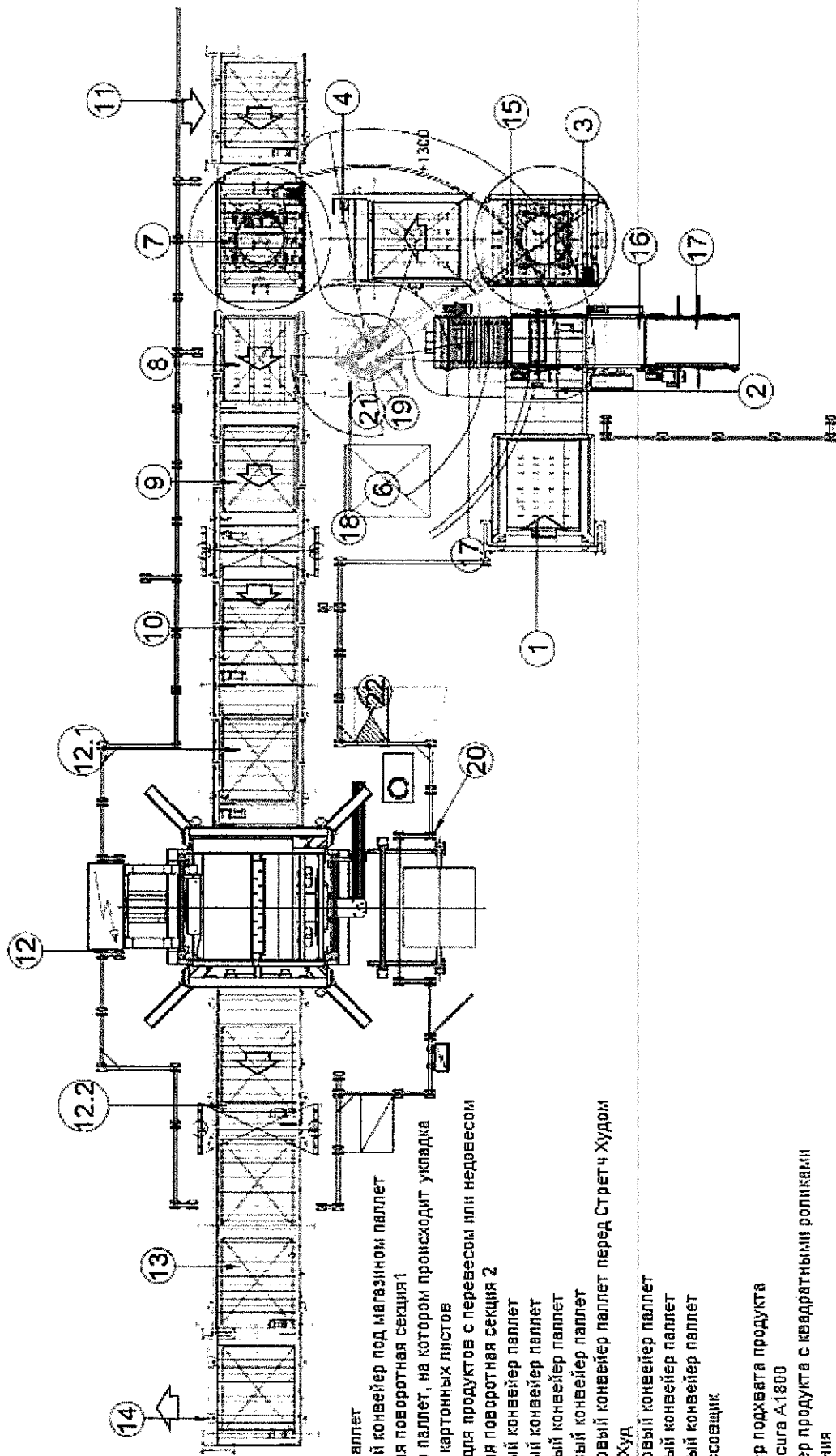
Гордеев Е.М.

Технический директор
« 6 » 08 2019 г.

Аветисян А.Э.

Директор по технологии и качеству
« 06 » 08 2019 г.

Кожевникова В.И.



- 1-магазин паллет
- 2-роликотый конвейер под магазинном паллет
- 3-роликотая поворотная секция 1
- 4-конвейер паллет, на котором происходит укладка
- 5- стол для картонных листов
- 6-паллета для продуктов с перевесом или недравесом
- 7-роликотая поворотная секция 2
- 8-роликотый конвейер паллет
- 9-роликотый конвейер паллет
- 10-роликотый конвейер паллет
- 11-роликотый конвейер паллет
- 12,1- роликотый конвейер паллет перед Стретч Худом
- 12- Стретч Худ
- 12,2- роликотый конвейер паллет
- 13-роликотый конвейер паллет
- 14-роликотый конвейер паллет
- 15- подпрессовщик
- 16- весы
- 17- конвейер подхвата продукта
- 18- робот Osuga A-1800
- 19- Конвейер продукта с квадратными роликами
- 20-ограждения