

ООО «Импульс»

ЗАКАЗЧИК: ЗАО «Самарский гипсовый комбинат»

НАИМЕНОВАНИЕ ПРОЕКТА: Реконструкция бункера хранения извести $V=2.5\text{м}^3$ в осях А/1-Б/1 / 9/2-10/1 на отм.27.900 с увеличением объема хранения на $V=6.78\text{м}^3$ ЗАО "Самарский гипсовый комбинат", по адресу: Самарская обл., г.Самара, ул.Березовая, д.9А, цех пазоредневых плит, гипсокартона и сухих строительных смесей, литера А, инвентарный номер 1-54704

РАБОЧАЯ ДОКУМЕНТАЦИЯ

Конструкции металлические

223/17-КМ

Инв. № подл.	Подпись и дата	Взам. инв. №

2017

ООО «Импульс»

ЗАКАЗЧИК: ЗАО «Самарский гипсовый комбинат»

НАИМЕНОВАНИЕ ПРОЕКТА: Реконструкция бункера хранения извести V=2.5м³
в осях А/1-Б/1 / 9/2-10/1 на отм.27.900 с увеличением
объема хранения на V=6.78м³ ЗАО "Самарский гипсовый
комбинат", по адресу: Самарская обл., г.Самара,
ул.Березовая, д.9А, цех пазоредневых плит,
гипсокартона и сухих строительных смесей, литера А,
инвентарный номер 1-54704

РАБОЧАЯ ДОКУМЕНТАЦИЯ

Конструкции металлические

223/17-КМ

Инв. № подл.	Подпись и дата	Взам. инв. №

Директор

С.А. Галунин

ГИП

В.В. Лобанов

2017

Ведомость рабочих чертежей

Лист	Наименование	Примечание
1а, 1б	Общие данные.	
2	Схема размещения бункера извести V=6.78м ³ в помещении здания на отм.27.900. Разрезы 1-1, 2-2.	
4	Схема элементов опорной площадки на отм.30.100. Разрезы 1-1, ... 5-5. Балка Б4'. Опоры ОП2', ОП3'.	
5	Балки Б1', Б2', Б3'. Опора ОП1'. Разрезы 1-1, 2-2, 3-3. поз.4(Б1'), 2(Б2'), 3(Б1'), 2(ОП1').	
6	Бункер извести V=6.78м ³ . поз.2, 3, 4, 5, 6.	
7	Развертка 1, 7, 8, 9, 10, 11, 12. поз.13, 15.	
9	Схема расположения элементов лестницы (Л1'), площадки (Пл1'), ограждения (ОГ1'). Разрез 1-1.	
10	Разрезы 2-2, 3-3.	
11	Разрезы 4-4, 5-5.	


Ведомость спецификаций

Лист	Наименование	Примечание
2	Ведомость элементов.	
3	Техническая спецификация стали элементов. Ведомость монтажных метизов.	
4	Спецификации элементов балки Б4', опор ОП2', ОП3'.	
5	Спецификации элементов балок Б1', Б2', Б3', опоры ОП1'.	
7, 8	Спецификация элементов бункера извести V=6.78м ³ .	
10	Спецификации элементов лестницы (Л1') и площадки (Пл1').	
11	Спецификация элементов ограждения (ОГ1').	

Общие данные

- Рабочий проект разработан на основании ТЗ к доз.№223 от 20.02.2017 г.
- За относительную отм. 0.000 принята отметка уровня чистого пола здания (силовое отделение), соответствующая абсолютной отм. [40.70].
- Изготовление конструкций и строительно-монтажные работы вести в соответствии с указаниями на чертежах, проектом производства работ и требованиями соответствующих глав:
 - СНиП 3.03.01-87 "Несущие и ограждающие конструкции";
 - СП 70.13330.2012 "Несущие и ограждающие конструкции. Актуализированная редакция СНиП 3.03.01-87";
 - СП 53-101-98 "Изготовление и контроль качества стальных строительных конструкций";
 - СП 16.13330.2011 "Стальные конструкции. Актуализированная редакция СНиП II-23-81*";
 - СТО НОСТРОЙ 2.10.76-2012 "Болтовые соединения. Правила и контроль монтажа, требования к результатам работ";
 - СП 48.13330.2011 "Организация строительства. Актуализированная редакция СНиП 12-01-2004";
 - СНиП 3.01.01-58* "Организация строительного производства".
- При производстве работ должны выполняться требования СНиП 12-03-2001 "Безопасность труда в строительстве. Часть 1. Общие требования", СНиП 12-04-2002 "Безопасность труда в строительстве. Часть 2. Строительное производство".
- При разработке ППР использовать сведения приведенные на листах рабочего проекта.
- Все размеры уточнить по месту до начала производства работ. Предусмотреть запас металлических проката и профилей в объеме 5% от массы представленной в технической спецификации стали элементов.
- Материал металлических элементов – сталь С245 по ГОСТ 27772-88*.

Согласовано:			
Взам. инв. №			
Подпись и дата			
Инв. № подл.			

223/17-КМ					
ЗАО "Самарский гипсовый комбинат", по адресу: Самарская область, г.Самара, ул.Береговая, д.9А, цех пазогрядневых плит, гипсокартона и сухих строительных смесей, литера А, инвентарный номер 1-54704					
Изм.	Кол.уч.	Лист	№ док.	Подпись	Дата
Разработал	Балакин Д.Н.				
Проверил	Тракин А.В.				
Реконструкция бункера хранения извести V=2.5м ³ в осях А/1-Б/1 / 9/2-10/1 на отм.27.900 с увеличением объема хранения на V=6.78м ³					
Общие данные (начало).				Стадия	Лист
				Р	1а
				11	
ГИП				 ООО «Импульс» г.Самара, 2017 г.	

6. Катеты сварных швов принять в соответствии с требованиями раздела 14 СП 16.13330.2011, но не менее 5 мм.
7. Заводские сварные соединения выполнять полуавтоматической сваркой в среде углекислого газа ГОСТ 8050-85* или в смеси углекислого газа с аргоном ГОСТ 10157-79* сварочной проволокой Св-08Г2С ГОСТ 2246-70*.
Соединения выполнить в соответствии с ГОСТ 14771-76*.
8. Монтажные сварные соединения выполнять ручной дуговой сваркой по ГОСТ 5264-80, электродами типа Э42 ГОСТ 9467-75* (для сталей С245).
9. Отверстия под болты М16 выполнять сверлением диаметром фрезы М18. Все болтовые соединения выполнять в соответствии с СТО НОНСТРОЙ 2.10.76-20012.
10. Смотровой люк изготовить по аналогии с существующим.
11. Смотровой люк, клапан избыточного давления, датчик, ввод извести пневмопровода, виброаэраторы монтировать после установки дункера в проектное положение по месту с соблюдением ТУ установки технологического оборудования и ТЗ.
12. Защиту металлических конструкций от коррозии производить в соответствии с указаниями ГОСТ 9.402-80*, ГОСТ 9.032-74* двумя слоями эмали ПФ-115 ГОСТ 926-82 по одному слою грунта ГФ-021 ГОСТ 25129-82. Общая толщина покрытия - 55 мкм.

Согласовано:			

Взам. инв. №	
Подпись и дата	
Инв. № подл.	


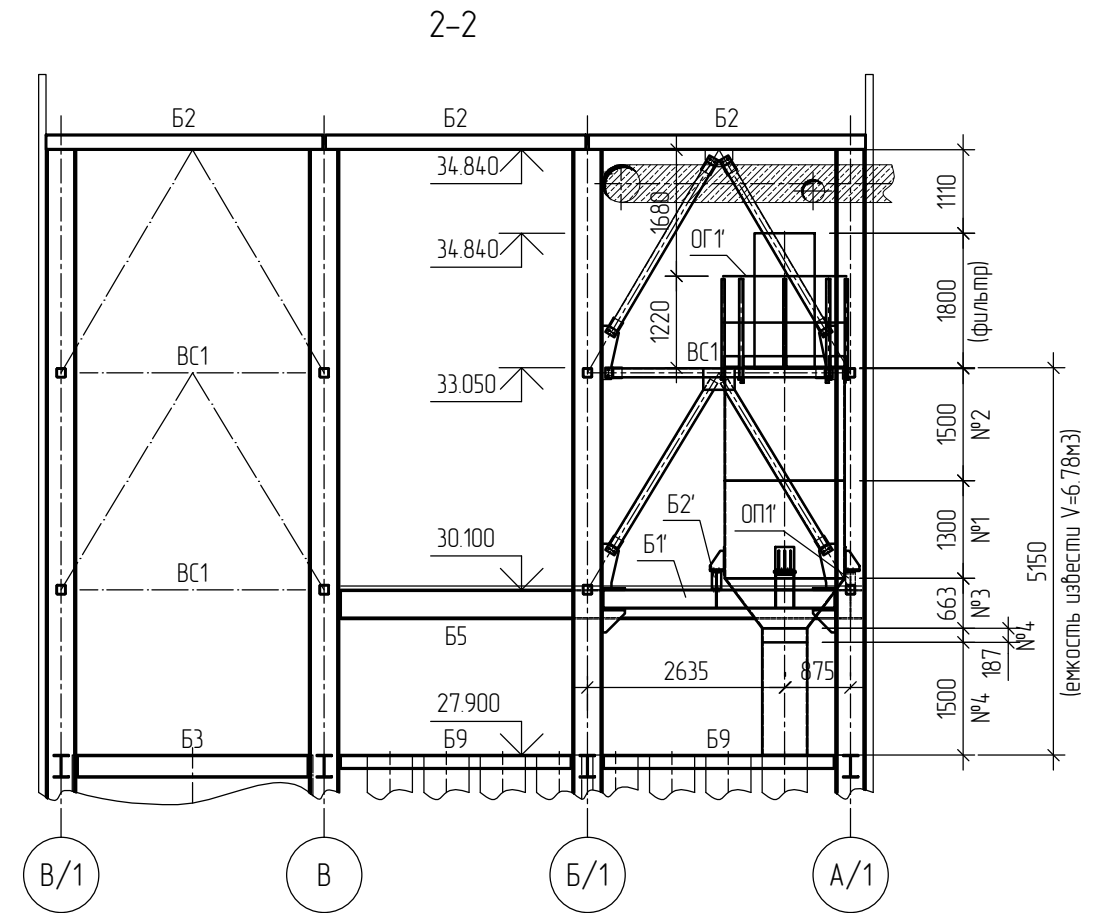
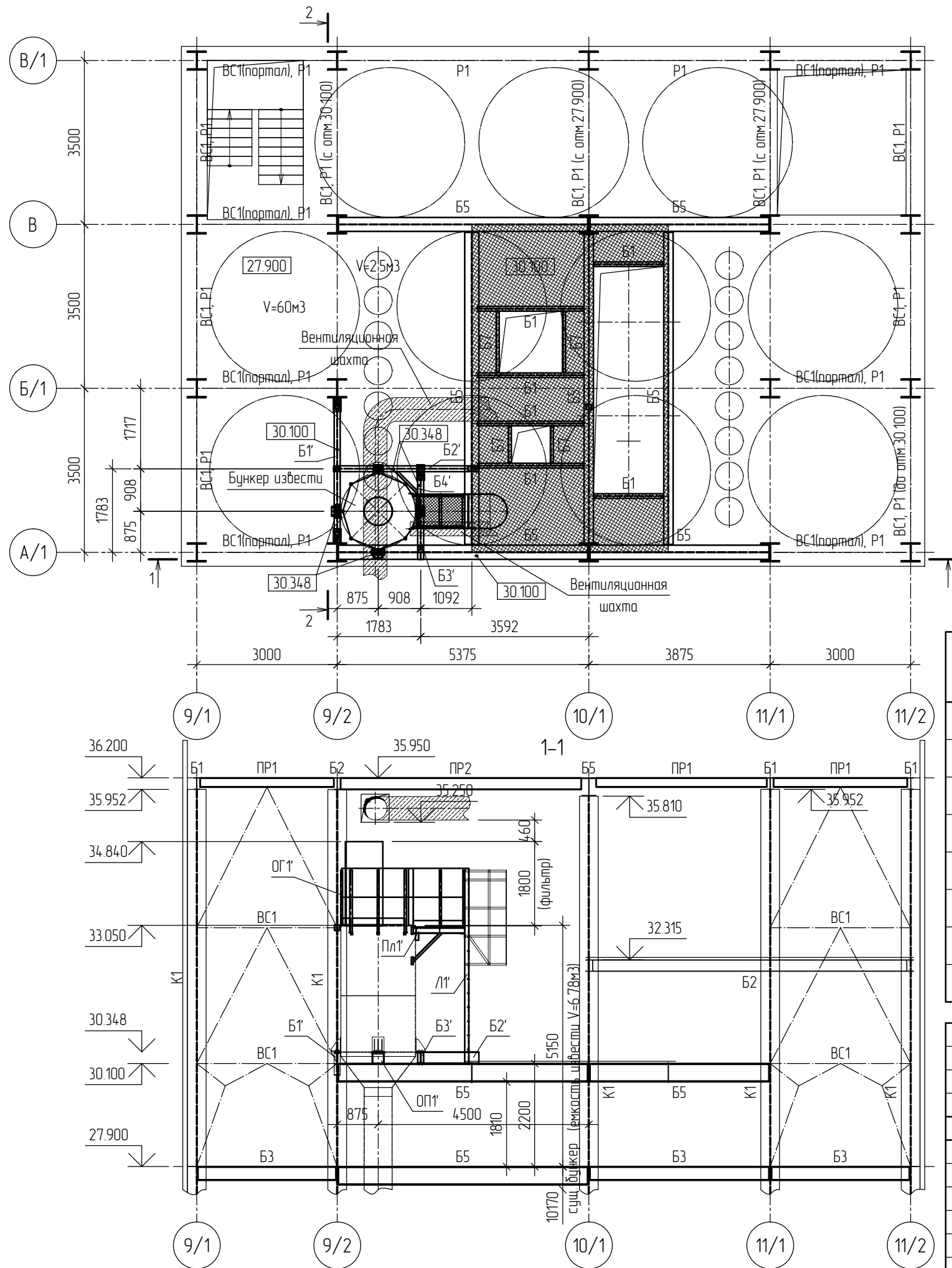
						223/17-КМ			
						ЗАО "Самарский гипсовый комбинат", по адресу: Самарская область, г.Самара, ул.Береговая, д.9А, цех пазогребневых плит, гипсокартона и сухих строительных смесей, литера А, инвентарный номер 1-54704			
Изм.	Кол.уч.	Лист	№ док.	Подпись	Дата	Реконструкция дункера хранения извести V=2.5м3 в осях А/1-Б/1 / 9/2-10/1 на отм.27.900 с увеличением объема хранения на V=6.78м3	Стадия	Лист	Листов
Разработал		Балакин Д.Н.					Р	18	11
Проверил		Травин А.В.				 ООО «Импульс» г.Самара, 2017 г.			
ГИП		Лобанов В.В.							
Общие данные (окончание).									

Схема размещения бункера извести V=6.78м³ в помещении здания на отм.27.900



Ведомость элементов

Марка	Сечение			Усилия			группа констр.	Сталь	Примечание
	эскиз	поз.	состав	M, тсм	N, тс	Q, тс			
Б1'		-	И 25Б1	2.126	-	1.897	2	С245	
Б2'		-	И 25Б1	2.443	-	1.844	2	С245	
Б3'		-	И 25Б1	0.796	-	0.921	2	С245	
Б4'		-	С 12П	конструктивно			3	С245	
Бункер	Сложное см. лист 6			-	-	-	1	С245	
Л1'	Сложное см. лист 6			конструктивно			4	С245	
Пл1'	Сложное см. лист 6			конструктивно			4	С245	
ОГ1'	Сложное см. лист 6			конструктивно			4	С245	

223/17-КМ					
ЗАО "Самарский гипсовый комбинат", по адресу: Самарская область, г.Самара, ул.Береговая, д.9А, цех пазогрядневых плит, гипскартона и сухих строительных смесей, литера А, инвентарный номер 1-54704					
Изм.	Кол.уч.	Лист	№ док.	Подпись	Дата
Разработал	Балакин Д.Н.				
Проверил	Травин А.В.				
Реконструкция бункера хранения извести V=2.5м ³ в осях А/1-Б/1 / 9/2-10/1 на отм.27.900 с увеличением объема хранения на V=6.78м ³					
Схема размещения бункера извести V=6.78м ³ в помещении здания на отм.27.900.					
Разрезы 1-1, 2-2.					
			Стадия	Лист	Листов
			Р	2	11
ГИП			ООО «Импульс» г.Самара, 2017 г.		

Техническая спецификация стали элементов

Вид профиля, ГОСТ или ТУ	Марка металла ГОСТ	Обозначение и размер профиля, мм	№ п.п.	Масса металла по конструкциям, кг			Общая масса, кг
				Б1', Б2', Б3', Б4', ОП1', ОП2', ОП3'	Бункер	Л1', Пл1', ОГ1'	
Прокат листовой горячекатаный ГОСТ 19903-74 *	С245 ГОСТ 27772-88*	—5	1		425.2		425.2
		—6	2		690.5		690.5
		—8	3		23.24		23.24
		—10	4	30.49	44.04		74.53
		—20	5	48.07	25.32		73.39
	Итого:		6	78.56	1208.3		1286.86
Всего профиля:			7	78.56	1208.3		1286.86
Полоса стальная горячекатаная ГОСТ 103-76 *	С245 ГОСТ 27772-88*	—40x4	8			23.35	23.35
		—140x4	9			26.94	26.94
	Итого:		10			50.29	50.29
Всего профиля:			11			50.29	50.29
Двутавры стальные горячекатаные СТО АСЧМ 20-93	С245 ГОСТ 27772-88*	І 25Б1	12	220.15			220.15
		Итого:		13	220.15		220.15
Всего профиля:			14	220.15			220.15
Швеллеры стальные горячекатаные ГОСТ 8240-97	С245 ГОСТ 27772-88*	С 12П	15	8.89	61.32	42.41	112.62
		Итого:		16	8.89	61.32	42.41
Всего профиля:			17	8.89	61.32	42.41	112.62
Узелки стальные горячекатаные равнополочные ГОСТ 8509-93	С245 ГОСТ 27772-88*	Л 50x5	18			7.76	7.76
		Л 90x7	19			126.97	126.97
	Итого:		20			134.73	134.73
Всего профиля:			21			134.73	134.73
Профили стальные гнутые замкнутые сварные квадратные ГОСТ 30245-2003	С245 ГОСТ 27772-88*	Гн. □40x2	22			64.08	64.08
		Итого:		23			64.08
Всего профиля:			24			64.08	64.08
Прокат стальной горячекатаный круглый ГОСТ 2590-88	С245 ГОСТ 27772-88*	∅ 18	25			12.6	12.6
		Итого:		26			12.6
Всего профиля:			27			12.6	12.6
Листы стальные просечно-вытяжные ГОСТ 8706-78	С245 ГОСТ 27772-88*	—ПВ/Л 510 710x600x5	28			2104	2104
			29			2104	2104
Всего профиля:			30			2104	2104
Итого масса металла:			28	307.6	1269.62	325.15	1902.37
Всего масса металла:			29	307.69	1269.62	325.15	1902.46
В том числе по маркам:	С245		30	307.69	1269.62	325.15	1902.46

Ведомость монтажных метизов

Тип болта	d, мм	L, мм	t, мм пакета	Кол-во, шт.	Масса, кг		Класс проч.	Место крепления
					шт.	общ.		
M16-8g'80.58 ГОСТ7798-70*	M16	80	46	8	0.161	1.288	5.8	бункер+Б1', ОП1'
M16-8g'70.58 ГОСТ7798-70*	M16	70	34	8	0.145	1.16	5.8	бункер+Б2', Б3'
M16-8g'60.58 ГОСТ7798-70*	M16	60	30	8	0.129	1.03	5.8	сещ.Б5+Б2', Б3'
M16-8g'50.58 ГОСТ7798-70*	M16	50	22	4	0.114	0.456	5.8	Б1'+Б2'
Всего:				28		3.934		
Тип гайки	d, мм	h, мм	Кол-во, шт.	Масса, кг		Класс проч.	Место крепления	
				шт.	общ.			
M16-6H.5(S24) ГОСТ5915-70*	M16	14.8	28	0.038	1.064	5		
Всего:			28		1.064			
Тип шайбы	d, мм	h, мм	Кол-во, шт.	Масса, кг		Класс точ.	Место крепления	
				шт.	общ.			
M16 ГОСТ11371-78*	M16	3	56	0.011	0.616	A		
Всего:			56		0.616			
Тип пружинной шайбы	d, мм	h, мм	Кол-во, шт.	Масса, кг		Тип	Место крепления	
				шт.	общ.			
M16 ГОСТ6402-70*	M16	3.5	28	0.01	0.28	H		
Всего:			28		0.28			

Согласовано:

Взам. инв. №
Подпись и дата
Инв. № подл.


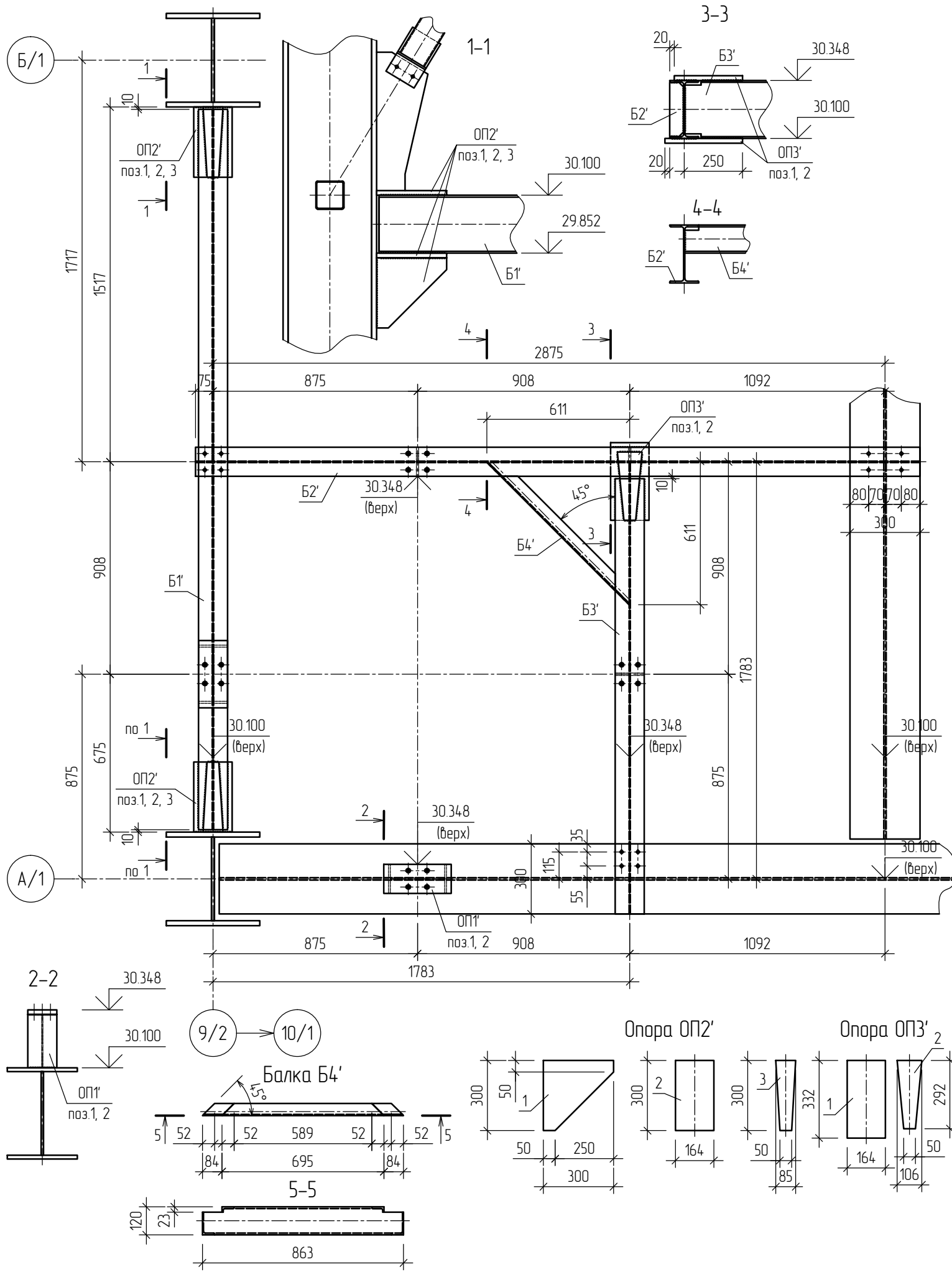
						223/17-КМ			
						ЗАО "Самарский гипсовый комбинат", по адресу: Самарская область, г.Самара, ул.Береговая, д.9А, цех пазогрядневых плит, гипсокартона и сухих строительных смесей, литера А, инвентарный номер 1-54704			
Изм.	Кол.уч.	Лист	№ док.	Подпись	Дата				
Разработал	Балакин Д.Н.					Реконструкция бункера хранения извести V=2.5м3 в осях А/1-Б/1 / 9/2-10/1 на отм.27.900 с увеличением объема хранения на V=6.78м3	Стадия	Лист	Листов
Проверил	Травин А.В.						Р	3	11
ГИП	Лобанов В.В.					Техническая спецификация стали элементов, ведомость монтажных метизов	 ООО «Импульс» г.Самара, 2017 г.		

Схема элементов опорной площадки на отм.30.100



Спецификация элементов балка Б4'

Отпр. марка	Поз.	Кол-во		Сечение	Длина, мм	Масса, кг			Марка стали	Примеч.
		Т	Н			шт.	общ.	марки		
Б4'	1	1	-	С12П	863	8.98	8.98	8.98	С245	
Общая масса марки:								8.98		

Опора ОП2'

Отпр. марка	Поз.	Кол-во		Сечение	Длина, мм	Масса, кг			Марка стали	Примеч.
		Т	Н			шт.	общ.	марки		
ОП2'	1	1	-	-300x10	300	7.07	7.07	18.79	С245	
	2	1	-	-164x20	300	7.72	7.72			
	3	1	-	-85x20	300	4	4			
Общая масса марки:								18.79		

Опора ОП3'

Отпр. марка	Поз.	Кол-во		Сечение	Длина, мм	Масса, кг			Марка стали	Примеч.
		Т	Н			шт.	общ.	марки		
ОП3'	1	1	-	-164x20	332	8.55	8.55	13.41	С245	
	2	1	-	-106x20	292	4.86	4.86			
Общая масса марки:								13.41		

Требуется изготовить

Марка	Кол-во	Масса, кг	
		шт.	общ.
Б1'	1	95.94	95.94
Б2'	1	88.17	88.17
Б3'	1	54.5	54.5
Б4'	1	8.98	8.98
ОП1'	1	11.59	11.59
ОП2'	2	18.79	37.58
ОП3'	1	13.41	13.41

223/17-КМ

ЗАО "Самарский гипсовый комбинат", по адресу: Самарская область, г.Самара, ул.Береговая, д.9А, цех пазогрядневых плит, гипсокартона и сухих строительных смесей, литера А, инвентарный номер 1-54704

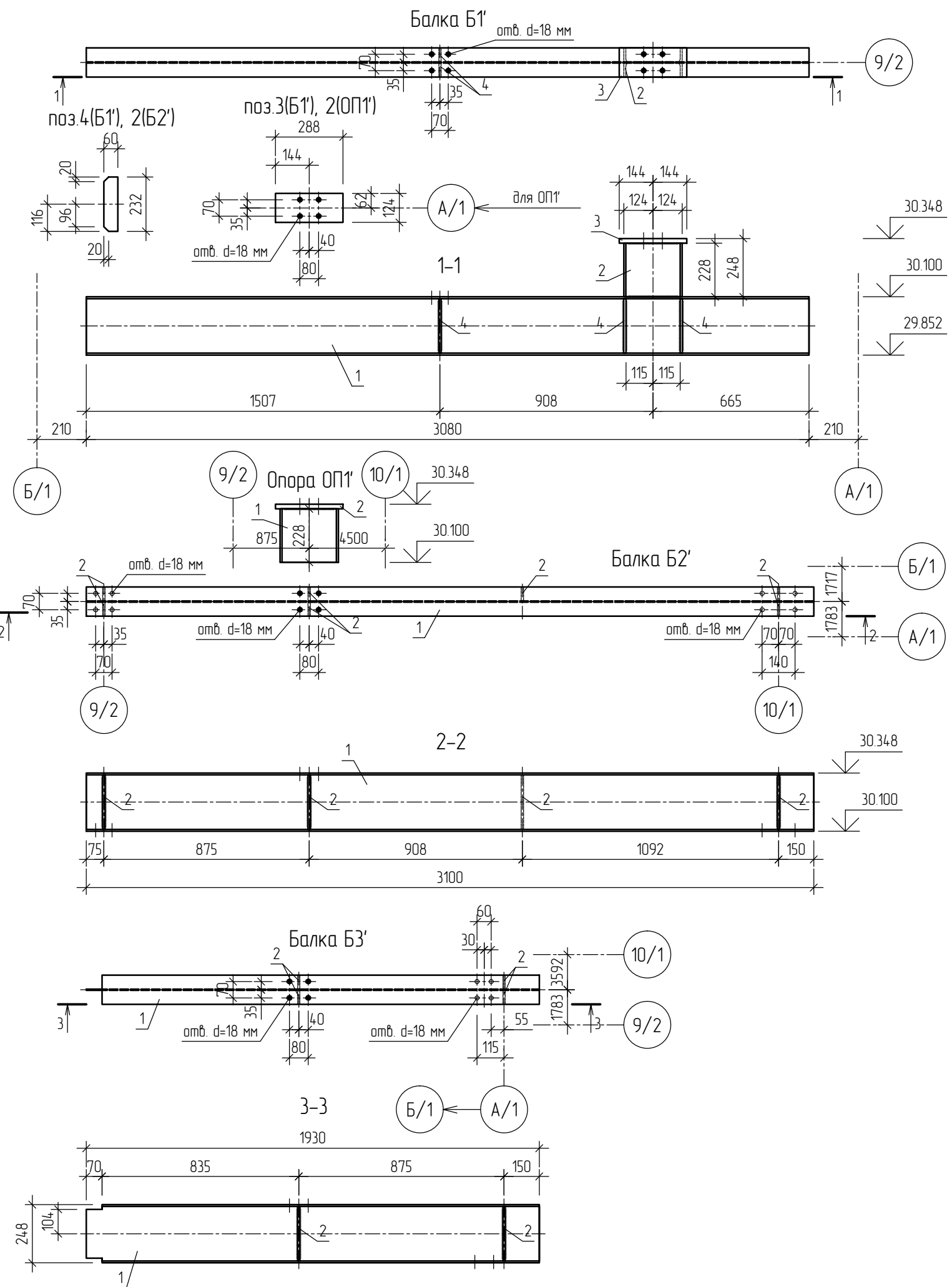
Изм.	Кол.уч.	Лист	№ док.	Подпись	Дата
Разработал	Балакин Д.Н.				
Проверил	Травин А.В.				
ГИП	Лобанов В.В.				

Реконструкция дункера хранения извести V=2.5м3 в осях А/1-Б/1 / 9/2-10/1 на отм.27.900 с увеличением объема хранения на V=6.78м3

Стадия	Лист	Листов
Р	4	11

Схема элементов опорной площадки на отм.30.100. Разрезы 1-1, ..., 5-5. Балка Б4'. Опоры ОП2', ОП3'.

ООО «Импульс» г.Самара, 2017 г.



Спецификация элементов балки Б1'

Отпр. марка	Поз.	Кол-во		Сечение	Длина, мм	Масса, кг			Марка стали	Примеч.
		Т	Н			шт.	общ.	марки		
Б1'	1	1	-	І 25Б1	3080	79.16	79.16	94.99	С245	
	2	1	-	І 25Б1	228	5.86	5.86			
	3	1	-	-124x20	288	5.61	5.61			
	4	6	-	-60x10	232	1.09	4.36			
Общая масса марки +1% масса наплавляемого металла:								95.94		

Спецификация элементов балки Б2'

Отпр. марка	Поз.	Кол-во		Сечение	Длина, мм	Масса, кг			Марка стали	Примеч.
		Т	Н			шт.	общ.	марки		
Б2'	1	1	-	І 25Б1	3100	79.67	79.67	87.3	С245	
	2	7	-	-60x10	232	1.09	7.63			
Общая масса марки +1% масса наплавляемого металла:								88.17		

Спецификация элементов балки Б3'

Отпр. марка	Поз.	Кол-во		Сечение	Длина, мм	Масса, кг			Марка стали	Примеч.
		Т	Н			шт.	общ.	марки		
Б3'	1	1	-	І 25Б1	1930	49.6	49.6	53.96	С245	
	2	4	-	-60x10	232	1.09	4.36			
Общая масса марки +1% масса наплавляемого металла:								54.5		

Спецификация элементов опоры ОП1'

Отпр. марка	Поз.	Кол-во		Сечение	Длина, мм	Масса, кг			Марка стали	Примеч.
		Т	Н			шт.	общ.	марки		
ОП1'	1	1	-	І 25Б1	228	5.86	5.86	11.47	С245	
	2	1	-	-124x20	288	5.61	5.61			
Общая масса марки +1% масса наплавляемого металла:								11.59		

223/17-КМ

ЗАО "Самарский гипсовый комбинат", по адресу: Самарская область, г.Самара, ул.Береговая, д.9А, цех пазогрядневых плит, гипсокартона и сухих строительных смесей, литера А, инвентарный номер 1-54704

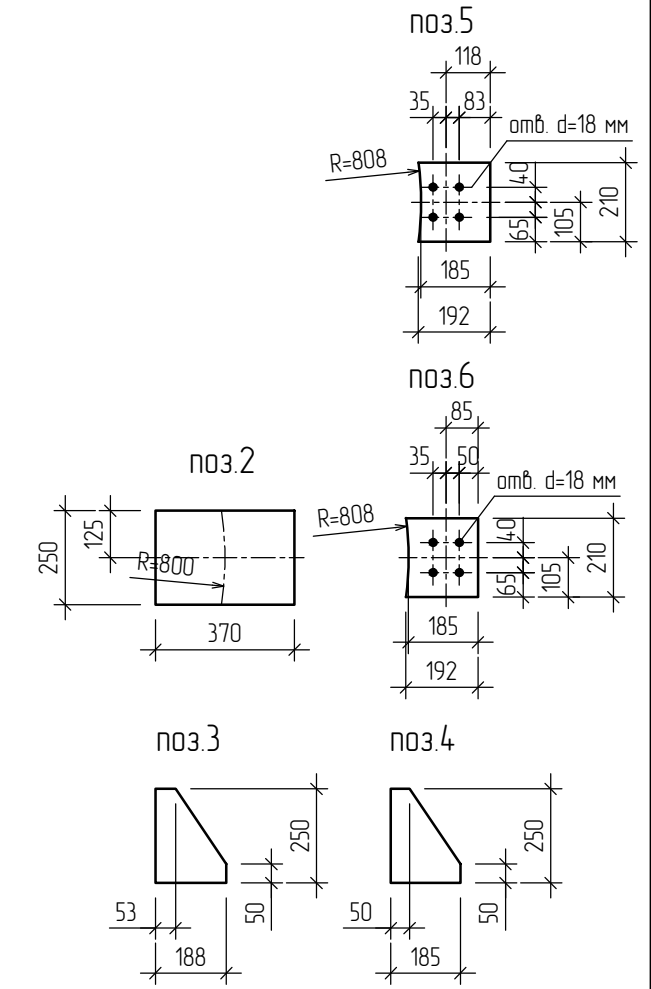
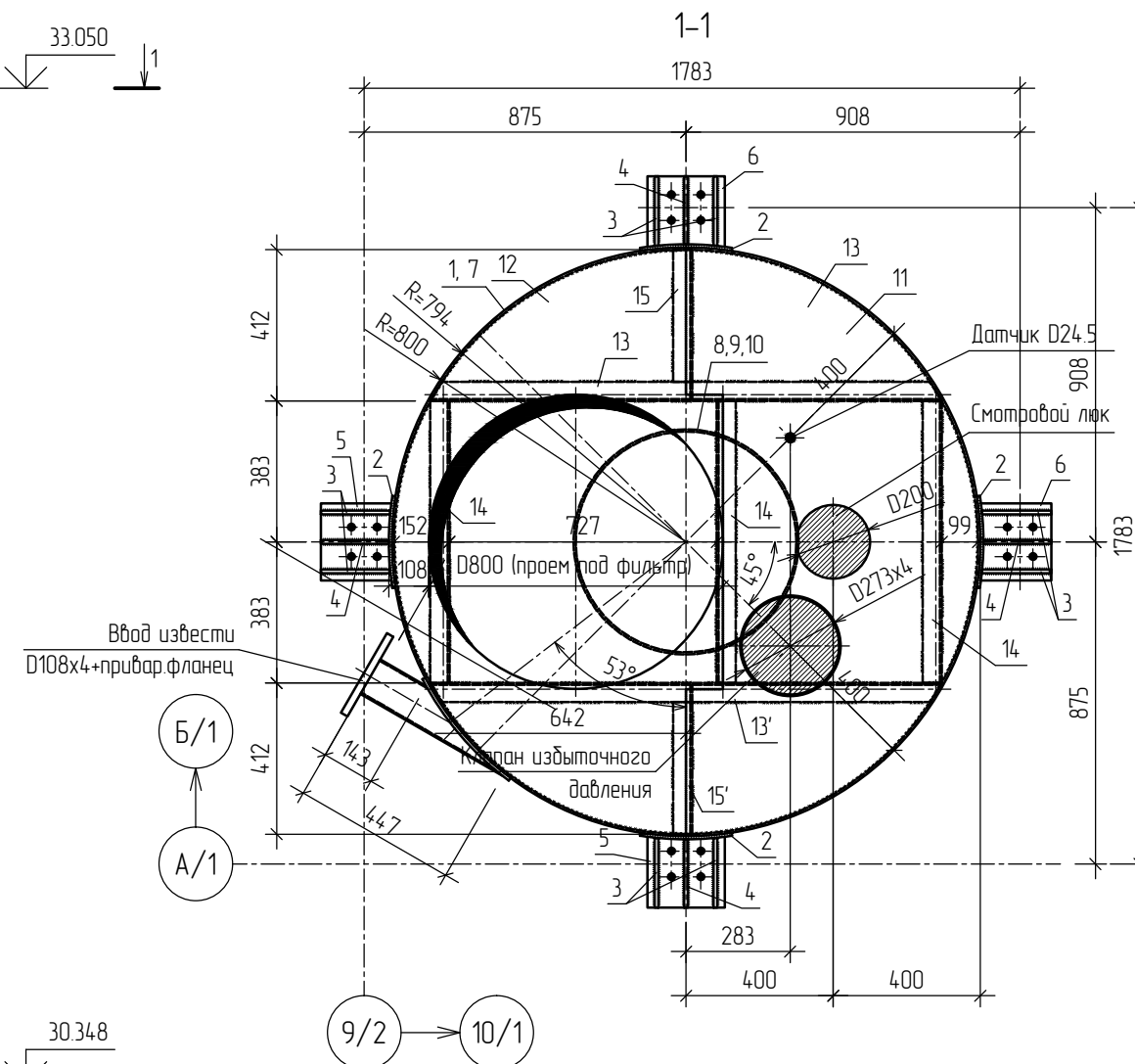
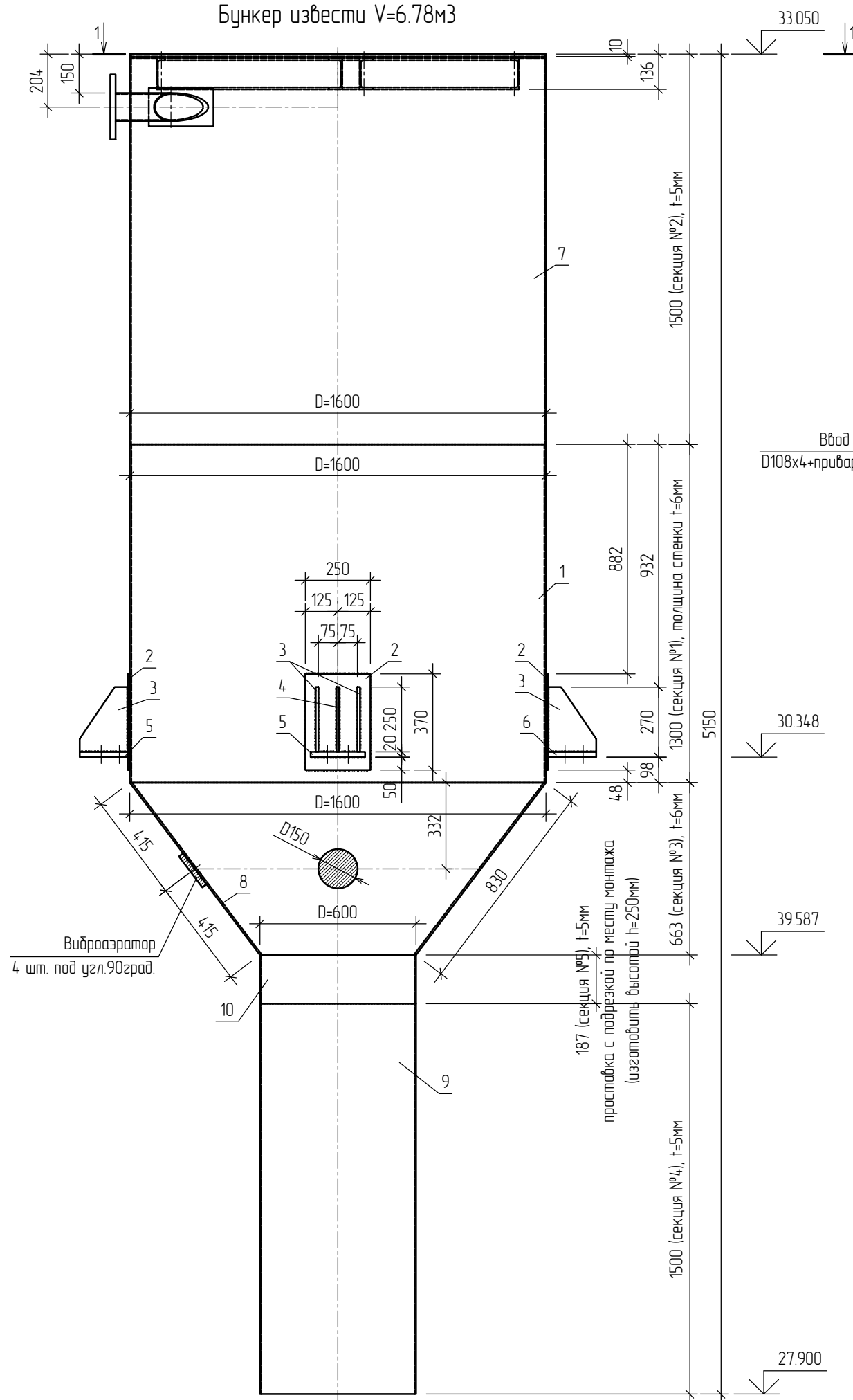
Изм.	Кол.уч.	Лист	№ док.	Подпись	Дата	Стадия	Лист	Листов
Разработал	Балакин Д.Н.					Р	5	11
Проверил	Травин А.В.							
ГИП	Лобанов В.В.							

Реконструкция дункера хранения извести V=2.5м3 в осях А/1-Б/1 / 9/2-10/1 на отм.27.900 с увеличением объема хранения на V=6.78м3

Балки Б1', Б2', Б3'. Опора ОП1'. Разрезы 1-1, 2-2, 3-3. поз.4(Б1'), 2(Б2'), 3(Б1'), 2(ОП1').

ООО «Импульс» г.Самара, 2017 г.

Бункер извести V=6.78м³

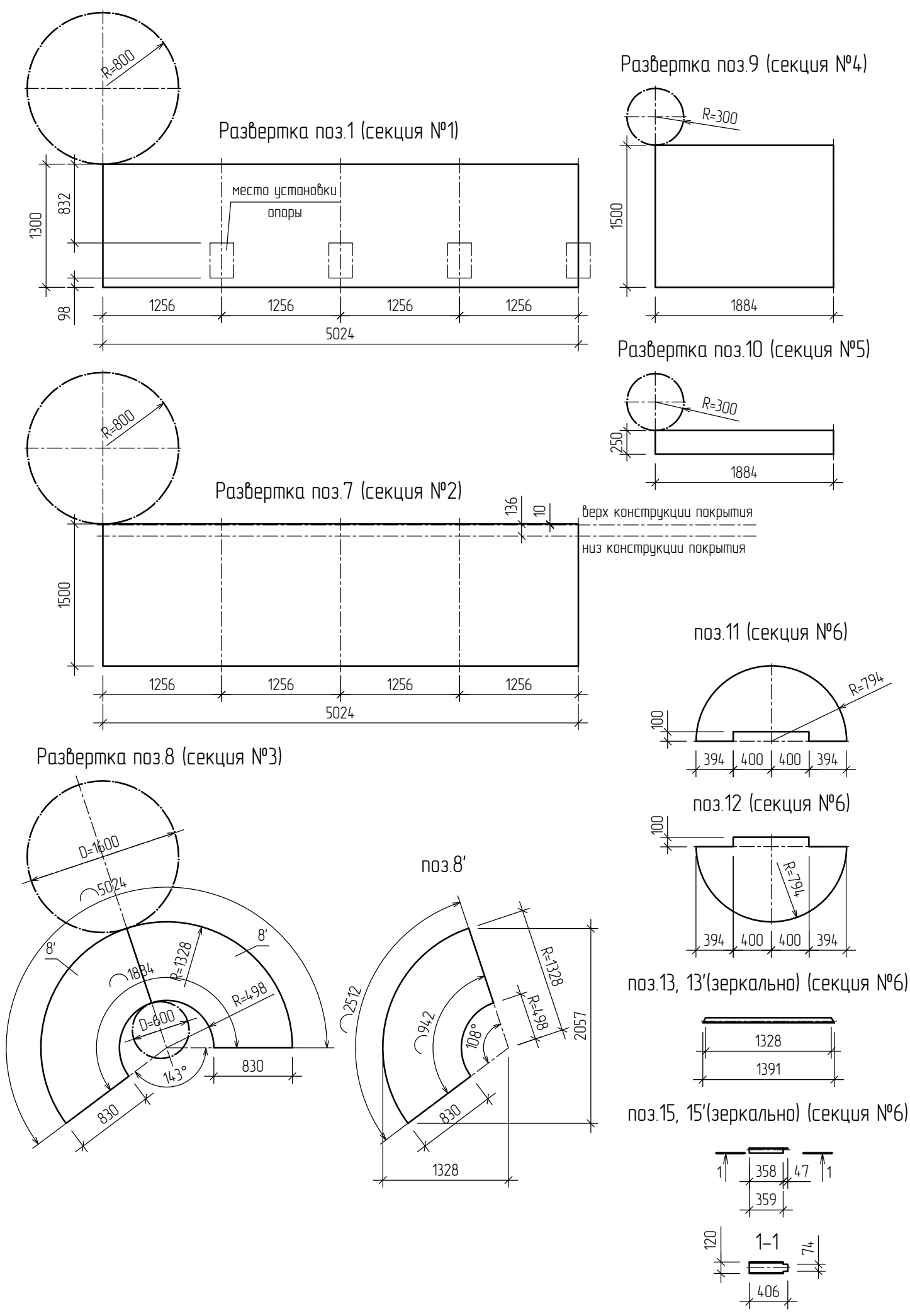


Согласовано:	
Инд. № подл.	Подпись и дата
Взам. инв. №	

223/17-КМ					
ЗАО "Самарский гипсовый комбинат", по адресу: Самарская область, г.Самара, ул.Береговая, д.9А, цех пазогрядневых плит, гипскартона и сухих строительных смесей, литера А, инвентарный номер 1-54704					
Изм.	Кол.уч.	Лист	№ док.	Подпись	Дата
Разработал	Балакин Д.Н.				
Проверил	Лобанов В.В.				
Разраб.	Балакин				
ГИП	Лобанов В.В.				
Реконструкция бункера хранения извести V=2.5м ³ в осях А/1-Б/1 / 9/2-10/1 на отм.27.900 с увеличением объема хранения на V=6.78м ³				Стадия	Лист
Бункер извести V=6.78м ³ . Разрез 1-1. поз.2, 3, 4, 5, 6.				Р	6
				Листов	11
				ООО «Импульс» г.Самара, 2017 г.	

Бункер извести V=6.78м3

Отпр. марка	Поз.	Кол-во		Сечение	Длина, мм	Масса, кг			Марка стали	Примеч.
		Т	Н			шт.	общ.	марки		
Секция №1										
	1	1	-	-1300x6	5024	307.62	307.62	400.22	С245	
	2	4	-	-250x8	370	5.81	23.24			
	3	8	-	-188x10	250	3.69	29.52			
	4	4	-	-185x10	250	3.63	14.52			
	5	2	-	-192x20	210	6.33	12.66			
	6	2	-	-192x20	210	6.33	12.66			
Общая масса секции +1% масса наплавляемого металла:								404.22		
Секция №2										
	7	1	-	-1500x5	5024	295.79	295.79	295.79	С245	
Общая масса секции +1% масса наплавляемого металла:								298.75		
Секция №3										
	8	1	-	-6xЛобр.=830	Локр.=5024	196.4	196.4	196.4	С245	
Общая масса секции +1% масса наплавляемого металла:								198.36		
Секция №4										
	9	1	-	-1500x5	1884	110.92	110.92	110.92	С245	
Общая масса секции +1% масса наплавляемого металла:								122.01		
Секция №5										
	10	1	-	-250x5	1884	18.49	18.49	18.49	С245	
Общая масса секции +1% масса наплавляемого металла:								18.49		



Согласовано:	
Взам. инв. №	
Подпись и дата	
Инв. № подл.	

						223/17-КМ			
						ЗАО "Самарский гипсовый комбинат", по адресу: Самарская область, г.Самара, ул.Береговая, д.9А, цех пазогрядневых плит, гипсокартона и сухих строительных смесей, литера А, инвентарный номер 1-54704			
Изм.	Кол.уч.	Лист	№ док.	Подпись	Дата	Реконструкция бункера хранения извести V=2.5м3 в осях А/1-Б/1 / 9/2-10/1 на отм.27.900 с увеличением объема хранения на V=6.78м3	Стадия	Лист	Листов
Разработал	Балакин Д.Н.						Р	7	11
Проверил	Травин А.В.					Развертка поз.1, 7, 8, 9, 10, 11, 12. поз.13, 15.	ООО «Импульс» г.Самара, 2017 г.		
ГИП	Лобанов В.В.								

Бункер извести V=6.78м3

Отпр. марка	Поз.	Кол-во		Сечение	Длина, мм	Масса, кг			Марка стали	Примеч.
		Т	Н			шт.	общ.	марки		
Секция №6 (покрытие)										
	11	1	-	-6 R=794	2493	93.24	93.24	247.8	С245	
	12	1	-	-6 R=794	2493	93.24	93.24			
	13	1	1	С 12П	1391	14.47	28.94			
	14	3	-	С 12П	766	7.98	23.94			
	15	1	1	С 12П	406	4.22	8.44			
Общая масса секции +1% масса наплавляемого металла:								250.28		
Общая масса марки:								1292.11		

Требуется изготовить

Марка	Кол-во	Масса, кг	
		шт.	общ.
	1	1292.11	1292.11

Согласовано:

Инв. № подл.	Взам. инв. №	Подпись и дата						


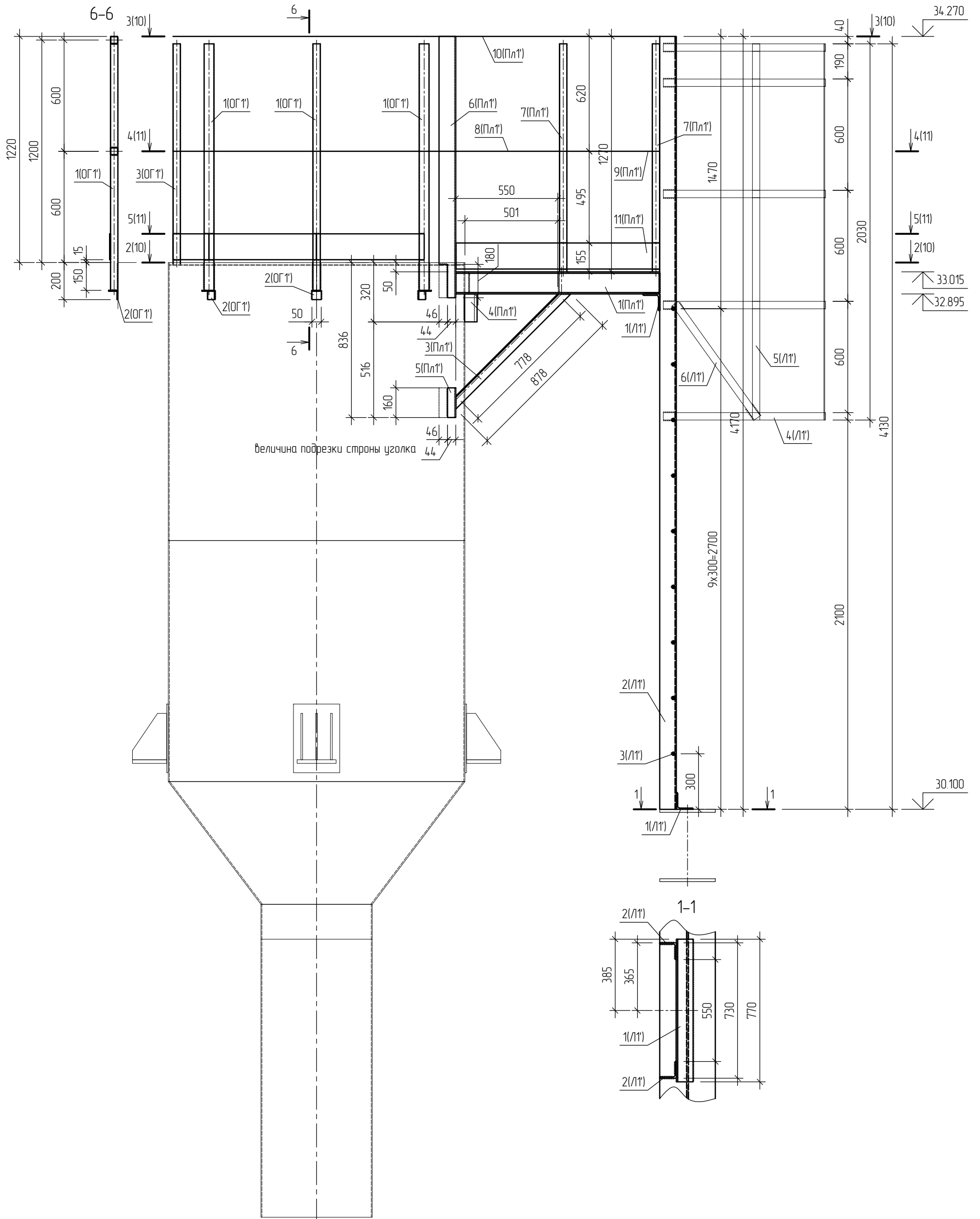
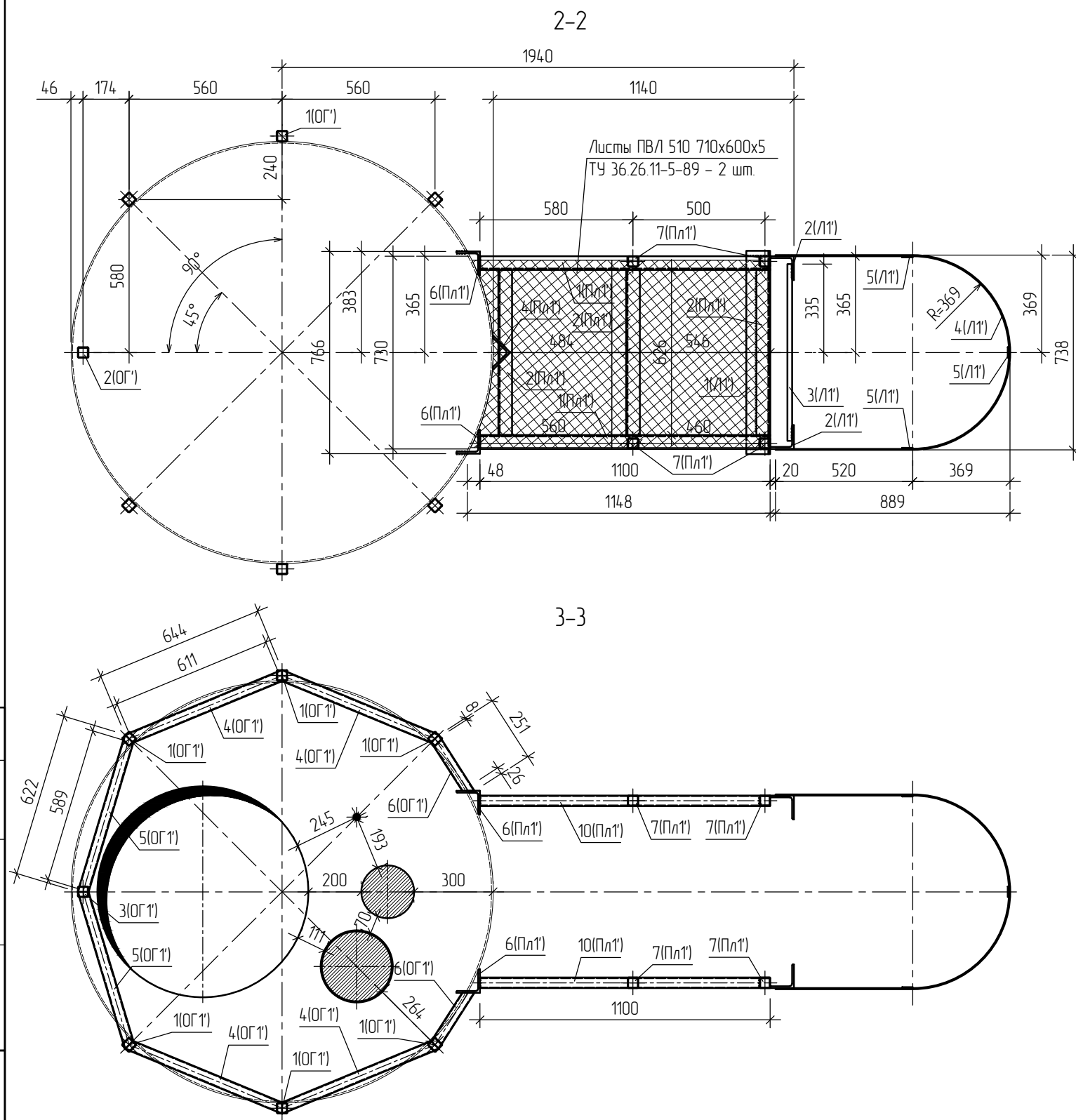
							223/17-КМ		
							ЗАО "Самарский гипсовый комбинат", по адресу: Самарская область, г.Самара, ул.Береговая, д.9А, цех пазогребневых плит, гипсокартона и сухих строительных смесей, литера А, инвентарный номер 1-54704		
Изм.	Кол.уч.	Лист	№ док.	Подпись	Дата	Реконструкция бункера хранения извести			
Разработал	Балакин Д.Н.					V=2.5м3 в осях А/1-Б/1 / 9/2-10/1 на отм.27.900	Стадия	Лист	Листов
Проверил	Травин А.В.					с увеличением объема хранения на V=6.78м3	Р	8	11
ГИП	Лобанов В.В.					Развертка поз.1, 7, 8, 9, 10, 11, 12. поз.13, 15.	 ООО «Импульс» г.Самара, 2017 г.		

Схема расположения элементов лестницы (Л1'), площадки (Пл1'), ограждения (ОГ1')



Согласовано:				
Инв. № подл.	Подпись и дата	Взам. инв. №		

223/17-КМ					
ЗАО "Самарский гипсовый комбинат", по адресу: Самарская область, г.Самара, ул.Береговая, д.9А, цех пазогребневых плит, гипскартона и сухих строительных смесей, литера А, инвентарный номер 1-54704					
Изм.	Кол.уч.	Лист	№ док.	Подпись	Дата
Разработал		Балакин Д.Н.			
Проверил		Травин А.В.			
ГИП			Лобанов В.В.		
			Реконструкция бункера хранения извести V=2.5м3 в осях А/1-Б/1 / 9/2-10/1 на отм.27.900 с увеличением объема хранения на V=6.78м3		
			Стадия	Лист	Листов
			Р	9	11
			Схема расположения элементов лестницы (Л1'), площадки (Пл1'), ограждения (ОГ1'). Разрез 1-1.		
			ООО «Импульс» г.Самара, 2017 г.		



Спецификация элементов вертикальной лестницы Л1'

Отпр. марка	Поз.	Кол-во		Сечение	Длина, мм	Масса, кг			Марка стали	Примеч.
		Т	Н			шт.	общ.	марки		
Л1'	1	2	-	Л 90x7	770	7.42	14.84	131.19	С245	
	2	2	-	Л 90x7	4170	40.2	80.4			
	3	9	-	∅ 18	670	1.4	12.6			
	4	5	-	-40x4	2199	2.76	13.8			
	5	3	-	-40x4	2030	2.55	7.65			
	6	2	-	-40x4	760	0.95	1.9			
Общая масса марки +1% масса наплавляемого металла:								132.5		

Спецификация элементов площадки обслуживания Пл1'

Отпр. марка	Поз.	Кол-во		Сечение	Длина, мм	Масса, кг			Марка стали	Примеч.
		Т	Н			шт.	общ.	марки		
Пл1'	1	2	-	С 12П	1100	11.44	22.88	133.44	С245	
	2	3	-	С 12П	626	6.51	19.53			
	3	2	-	Л 50x5	878	3.31	6.62			
	4	1	-	Л 90x7	150	1.45	1.45			
	5	2	-	Л 90x7	160	1.54	3.08			
	6	2	-	Л 90x7	1410	13.6	27.2			
	7	4	-	Гн. □ 40x2	1230	2.95	11.8			
	8	2	-	Гн. □ 40x2	560	1.34	2.68			
	9	2	-	Гн. □ 40x2	460	1.1	2.2			
	10	2	-	Гн. □ 40x2	1100	2.64	5.28			
	11	2	-	-140x4	1100	4.84	9.68			
	2		ПВ/510 710x600x5	600	10.52	21.04				
Общая масса марки +1% масса наплавляемого металла:								134.77		

Согласовано:

Взам. инв. №	
Подпись и дата	
Инв. № подл.	

223/17-КМ

ЗАО "Самарский гипсовый комбинат", по адресу: Самарская область, г.Самара, ул.Береговая, д.9А, цех пазогрядневых плит, гипсокартона и сухих строительных смесей, литера А, инвентарный номер 1-54704

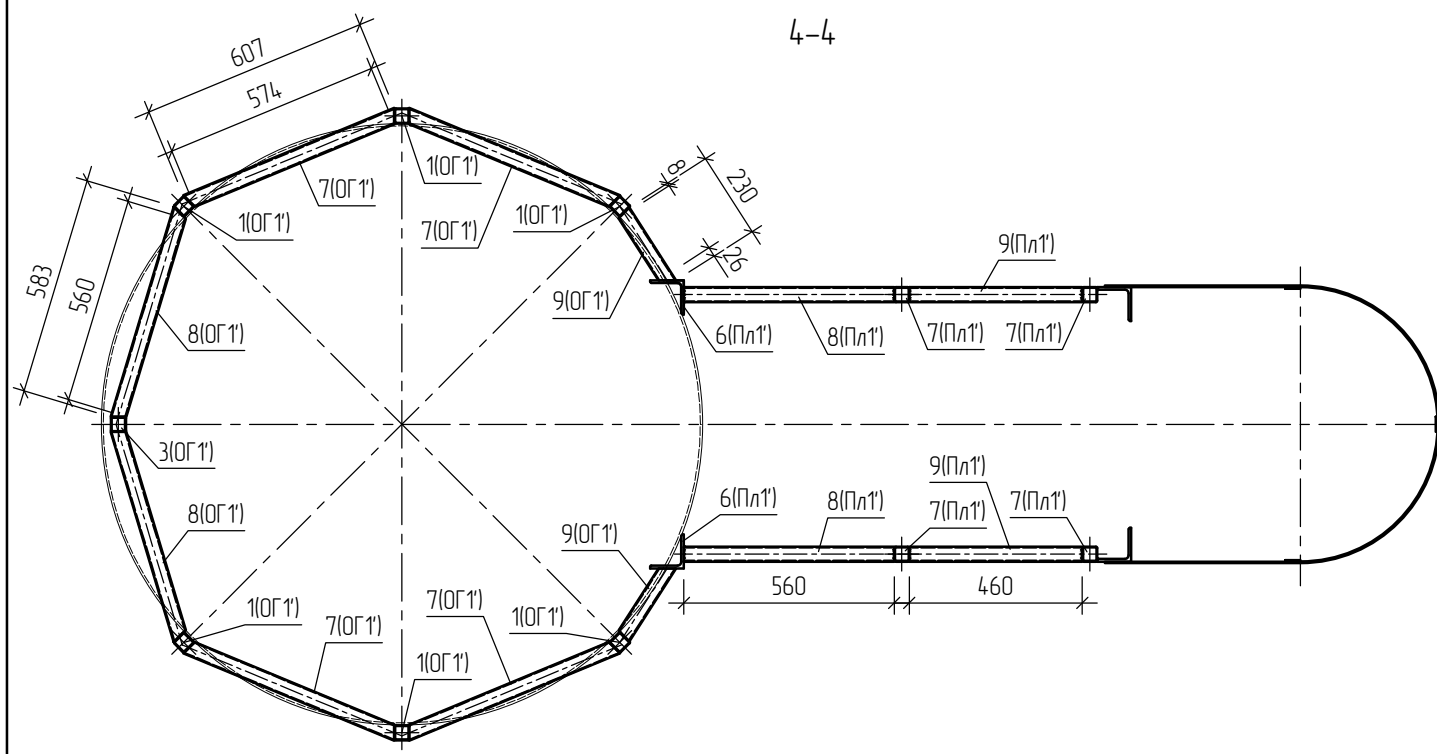
Изм.	Кол.уч.	Лист	№ док.	Подпись	Дата
Разработал				Балакин Д.Н.	
Проверил				Травин А.В.	
ГИП				Лобанов В.В.	

Реконструкция дункера хранения извести V=2.5м3 в осях А/1-Б/1 / 9/2-10/1 на отм.27.900 с увеличением объема хранения на V=6.78м3

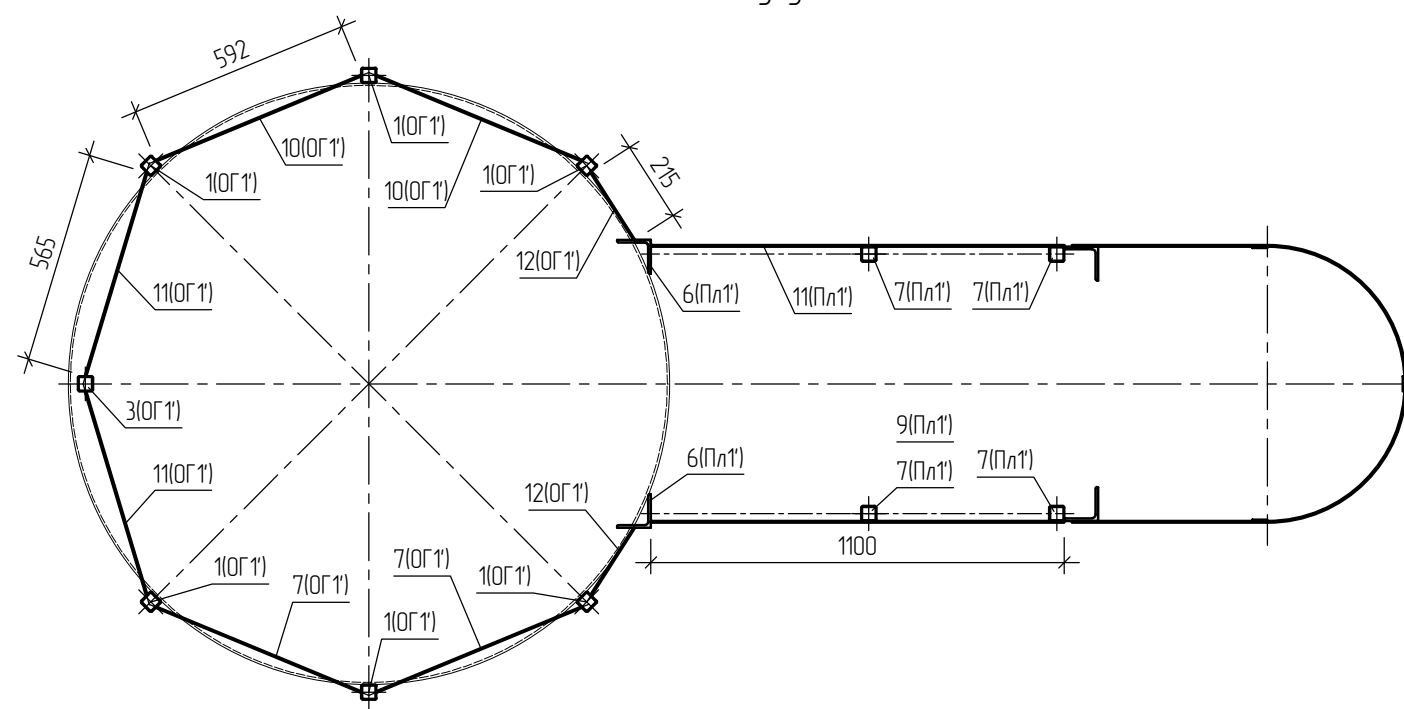
Стадия	Лист	Листов
Р	10	11

Разрезы 2-2, 3-3.

ООО «Импульс» г.Самара, 2017 г.



4-4



5-5

Спецификация элементов ограждения бункера ОГ 1'

Отпр. марка	Поз.	Кол-во		Сечение	Длина, мм	Масса, кг			Марка стали	Примеч.
		Т	Н			шт.	общ.	марки		
ОГ 1'	1	6	-	Гн. □40x2	1330	3.19	19.14	60.52	С245	
	2	6	-	└50x5	50	0.19	1.14			
	3	1	-	Гн. □40x2	1190	2.86	2.86			
	4	4	-	Гн. □40x2	644	1.55	6.2			
	5	2	-	Гн. □40x2	622	1.49	2.98			
	6	2	-	Гн. □40x2	251	0.6	1.2			
	7	4	-	Гн. □40x2	607	1.46	5.84			
	8	2	-	Гн. □40x2	583	1.4	2.8			
	9	2	-	Гн. □40x2	230	0.55	1.1			
	10	4	-	-140x4	592	2.6	10.4			
	11	2	-	-140x4	565	2.48	4.96			
	12	2	-	-140x4	215	0.95	1.9			
Общая масса марки +1% масса наплавляемого металла:							61.13			

Требуется изготовить

Марка	Кол-во	Масса, кг	
		шт.	общ.
Л1'	1	132.5	132.5
Пл1'	1	134.77	134.77
ОГ 1'	1	61.13	61.13

Согласовано:	
Взам. инв. №	
Подпись и дата	
Инв. № подл.	

						223/17-КМ			
						ЗАО "Самарский гипсовый комбинат", по адресу: Самарская область, г.Самара, ул.Береговая, д.9А, цех пазогрядневых плит, гипсокартона и сухих строительных смесей, литера А, инвентарный номер 1-54704			
Изм.	Кол.уч.	Лист	№ док.	Подпись	Дата	Реконструкция бункера хранения извести V=2.5м3 в осях А/1-Б/1 / 9/2-10/1 на отм.27.900 с увеличением объема хранения на V=6.78м3	Стадия	Лист	Листов
Разработал	Балакин Д.Н.						Р	11	11
Проверил	Травин А.В.					Разрезы 4-4, 5-5.	ООО «Импульс» г.Самара, 2017 г.		
ГИП	Лобанов В.В.								