

ООО "СЗМК"

ЩИФР: КН-02-11/20-КМД

ЗАО «Самарский гипсовый комбинат»

Бункер V-4/73м3

Чертежи КМД

Разработал

Решетов А.В.

Директор

Катков Д.Н.

2020

Инд. № подл.	
Подп. и дата	
Взам. инв. №	

Изм.	Кол.ч.	Лист	№ док.	Подп.	Дата

ВЕДОМОСТЬ РАБОЧИХ ЧЕРТЕЖЕЙ ОСНОВНОГО КОМПЛЕКТА

Лист	наименование	№ чертежа
1	Титульный лист	
2	Общие данные	
3	Общая схема	
5	Спецификация	
6-8	Монтажные схемы	
9-12	Детализовка	

Техническая спецификация металла (т.)

Общие данные:

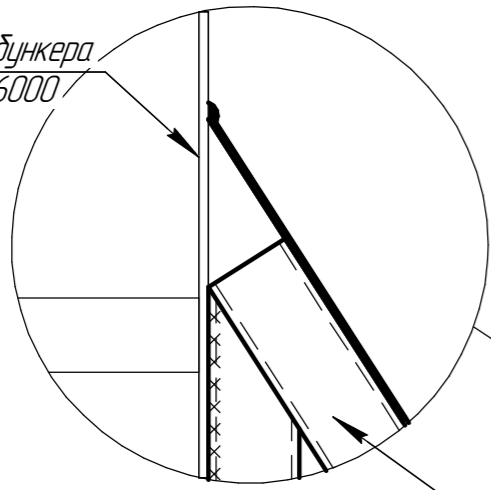
1. На основании исходных данных и ТЗ заказчика разработан проект основного комплекта марки КМД.
2. Изготовление металлоконструкций производится в соответствии с требованиями настоящего проекта и следующих нормативных документов:
 - ГОСТ 23118-99 "Конструкции основные строительные. Общие технические условия".
 - СНиП 3.03.01-87 "Несущие и ограждающие конструкции".
 - СП 53-101-98 "Изготовление и контроль качества стальных строительных конструкций".
3. Район строительства не относится к сейсмически опасным.
4. Антискоррозийная защита должна выполняться, в соответствии со СНиП 2.03.11-85 "Защита строительных конструкций от коррозии". Нарушенное антискоррозийной защиты при монтаже должно быть восстановлено.
5. Изготовление металлоконструкций производится в соответствии с требованиями настоящего проекта и следующих нормативных документов:
 - ГОСТ 23118-99 "Конструкции основные строительные. Общие технические условия".
 - СНиП 3.03.01-87 "Несущие и ограждающие конструкции".
 - СП 53-101-98 "Изготовление и контроль качества стальных строительных конструкций".
6. Заводские сварные соединения элементов стальных конструкций следует выполнять полуавтоматической сваркой в среде углекислого газа по ГОСТ 8050-85 с применением сварочной проволоки Св-08Г2С по ГОСТ 2246-70*.
 Для сварных соединений на монтаже допускается применение ручной сварки электродом Э-42 по ГОСТ 9467-75*

Инв. № подл.	Подп. и дата	Взам. инв. №

Изм.	Кол.ч.	Лист	№ док.	Подп.	Дата		Лист
							2

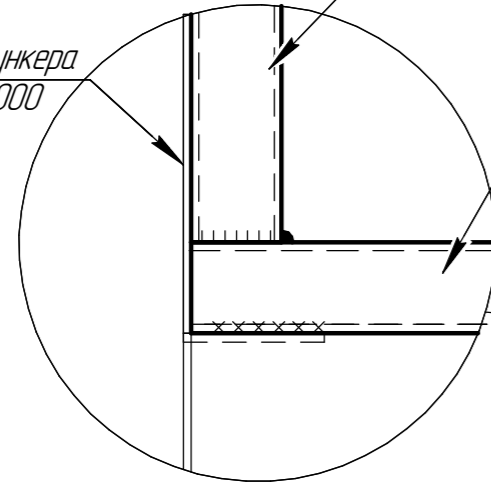
Бункер V-4/73м3(Вид А)

Суц. часть бункера
□ 5330x6000



Труба 120x5

Суц. часть бункера
□ 5330x6000



Труба 120x5

Труба 120x5

1711

+4,100

1097

1097

700

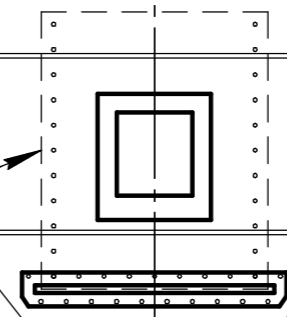
700

700

700

6000

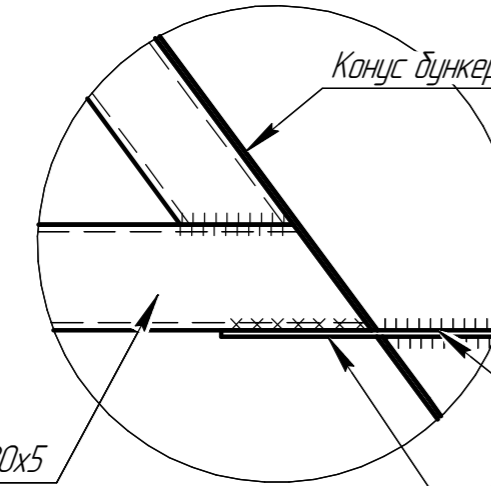
Лист t20x900x1300



832

+1,600

Конус бункера



Пояс конуса

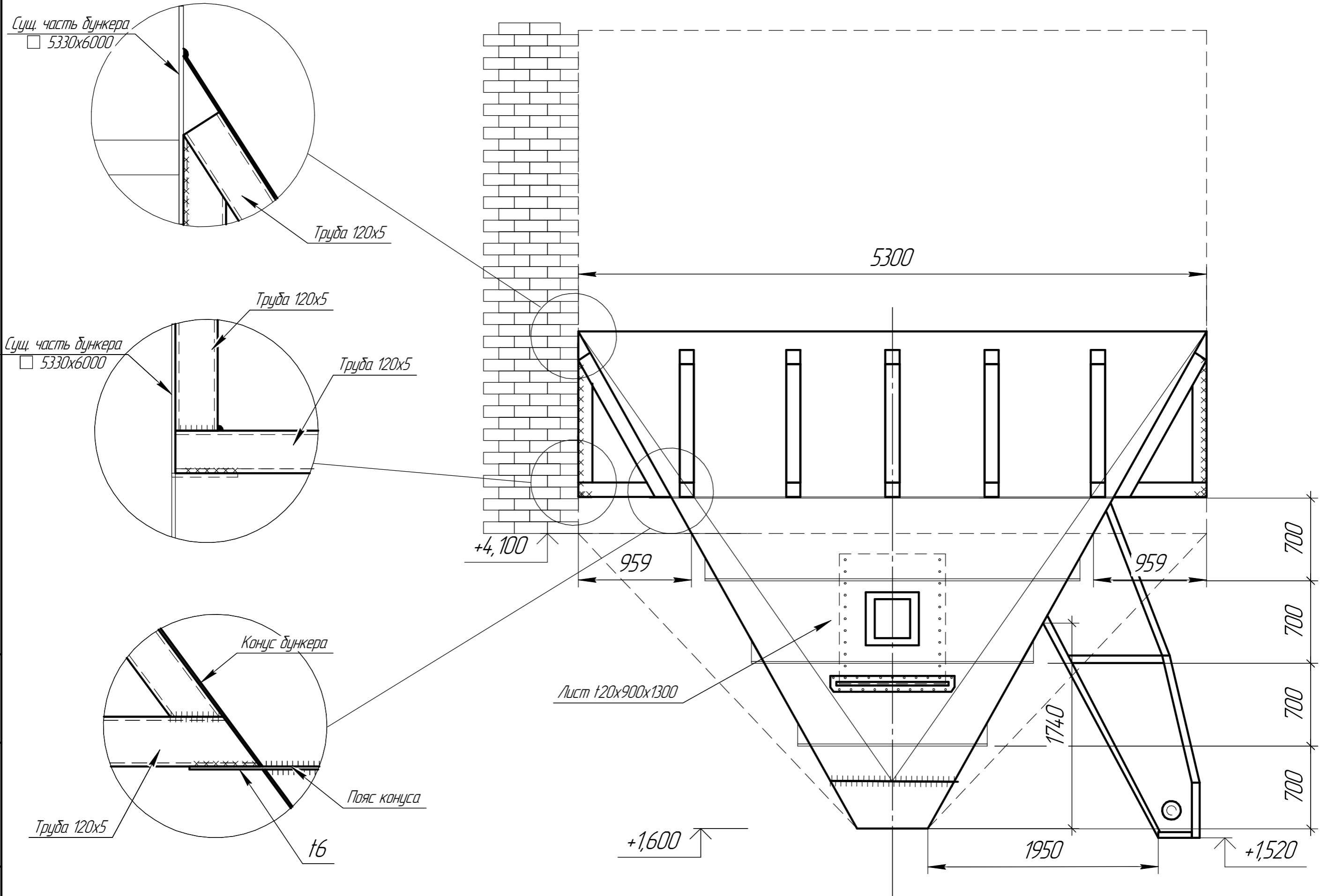
t6

Труба 120x5

Инв. № подл.	Подп. и дата	Взам. инв. №

Изм.	Кол.ч.	Лист	№ док.	Подп.	Дата

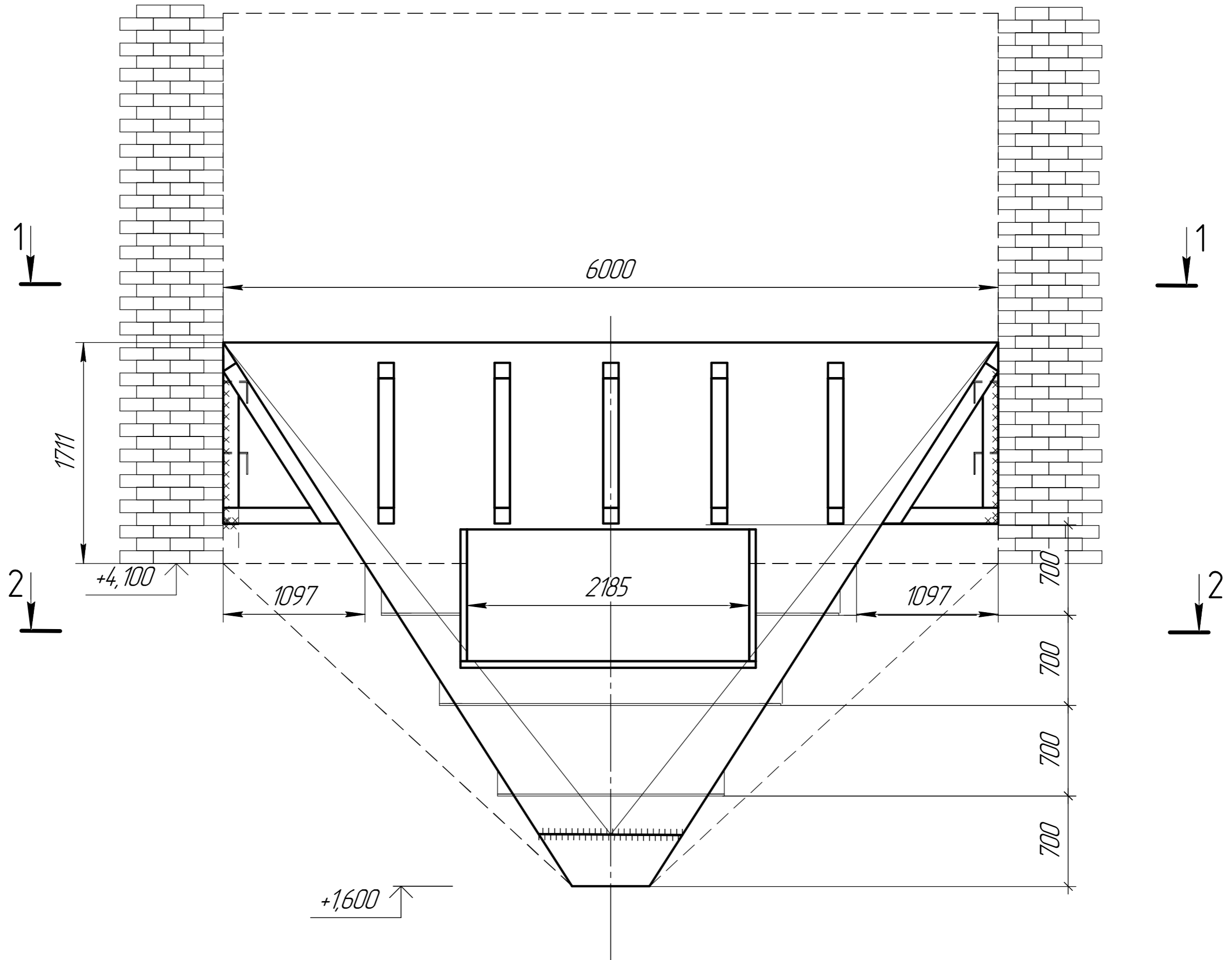
Бункер V-4/73м3(Вид Б)



Инв. № подл.	Подп. и дата	Взам. инв. №
--------------	--------------	--------------

Изм.	Кол.ч.	Лист	№ док.	Подп.	Дата
------	--------	------	--------	-------	------

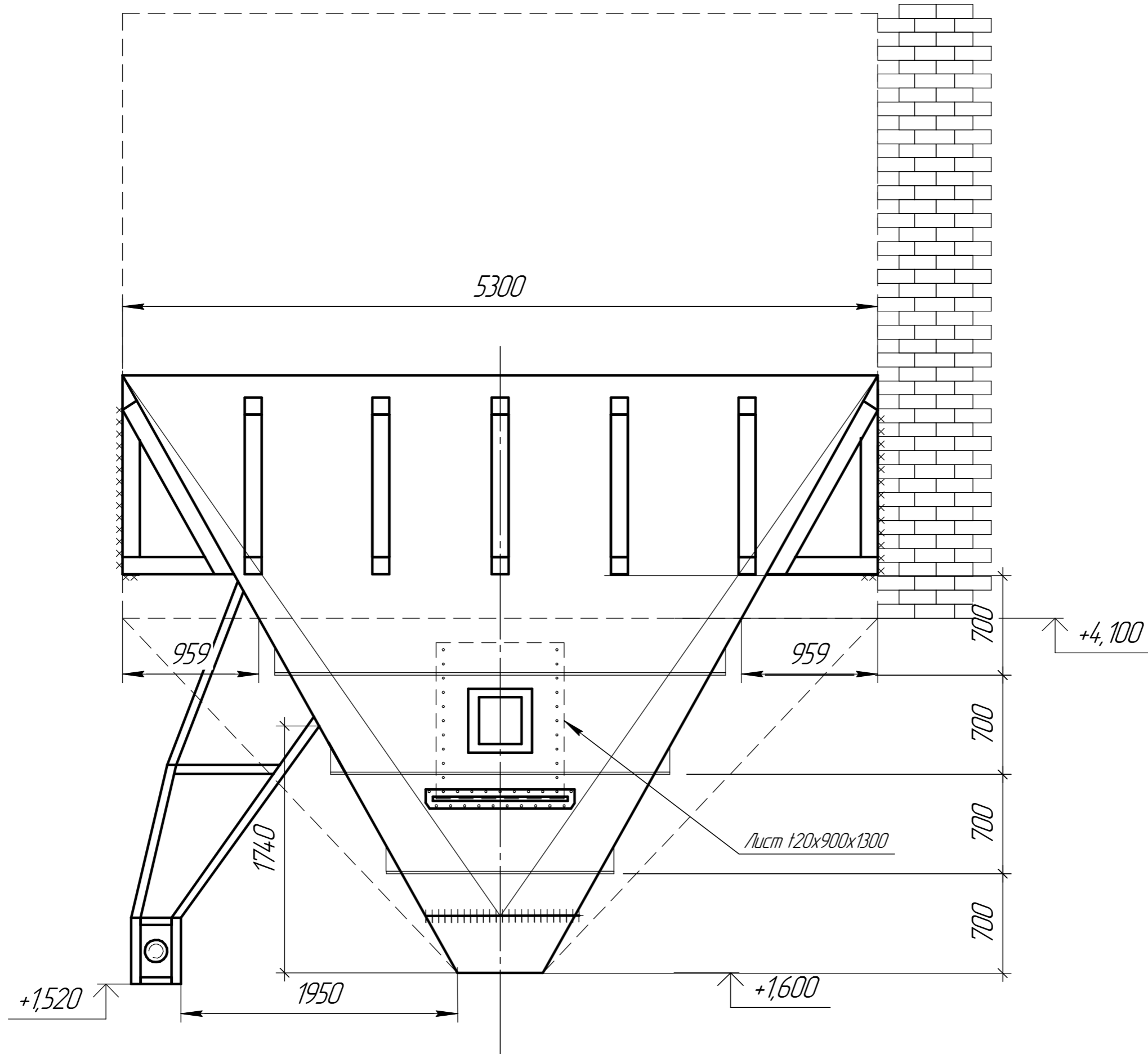
Бункер V-4/73м3(Вид В)



Инв. № подл.	Подп. и дата	Взам. инв. №

Изм.	Кол.ч.	Лист	№ док.	Подп.	Дата

Бункер V-4/73м3(Вид Г)



Инд. № подл.	Подп. и дата	Взам. инв. №

Изм.	Кол.ч.	Лист	№ док.	Подп.	Дата

Разрез 1-1

Видро-лист
900x1300

Разрез 2-2

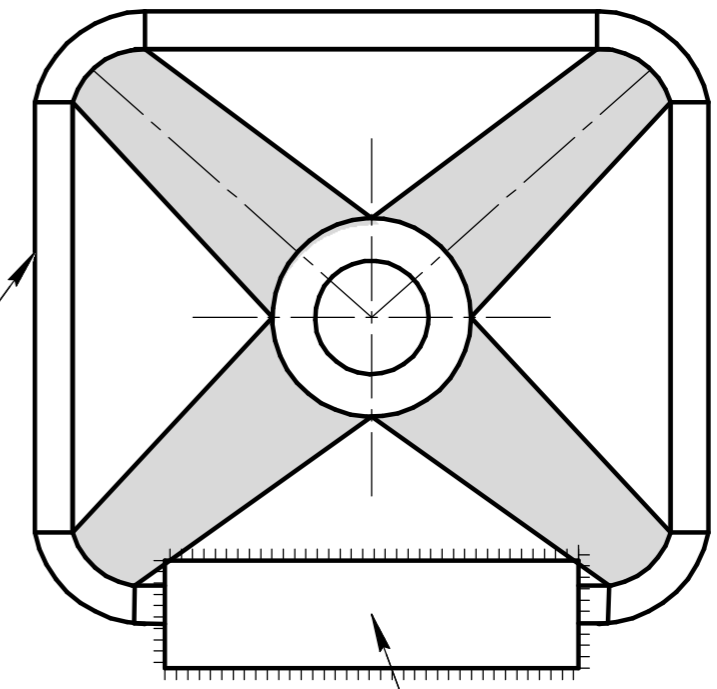
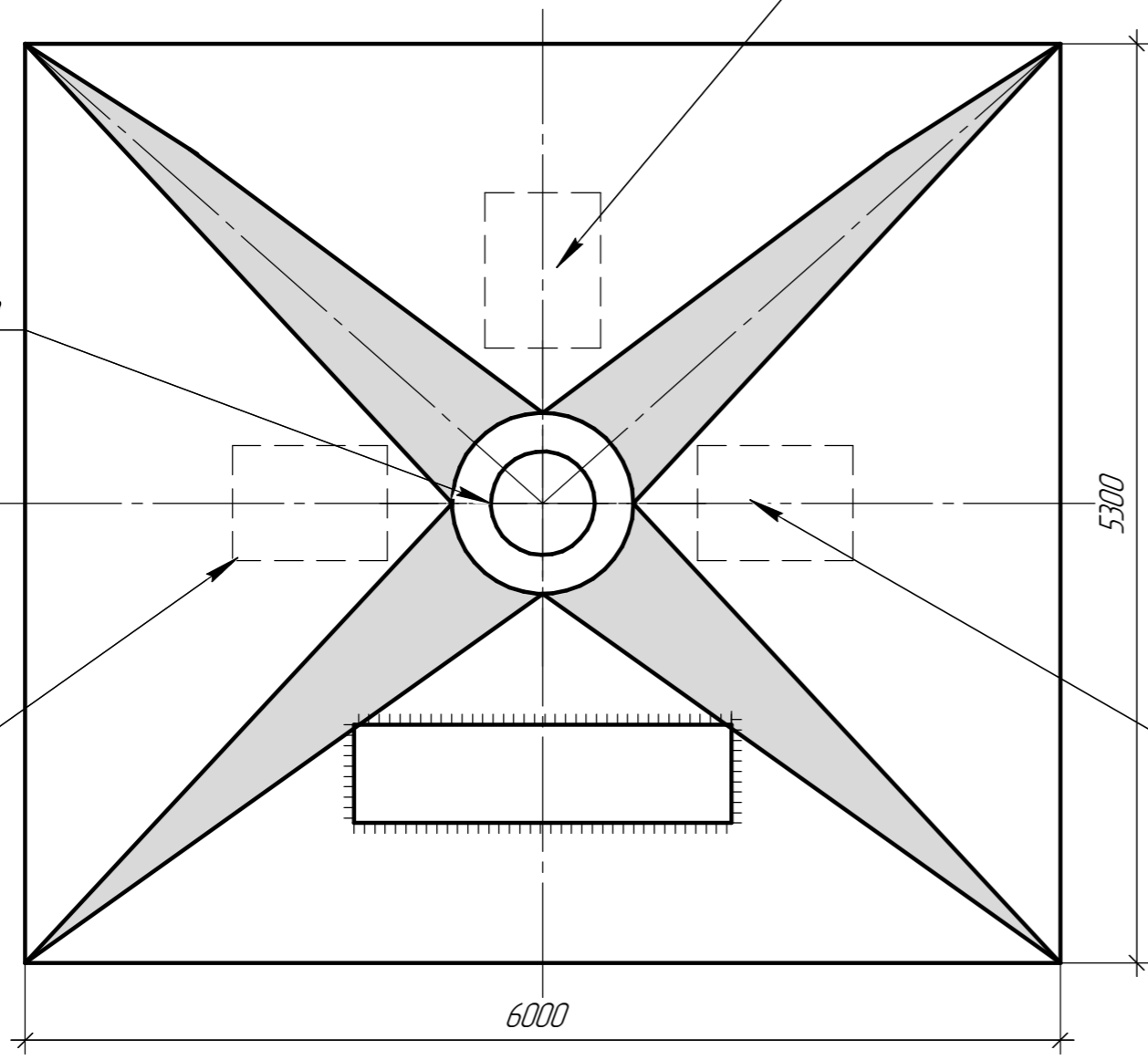
Конусная часть

Видро-лист
900x1300

Пояс
f-16

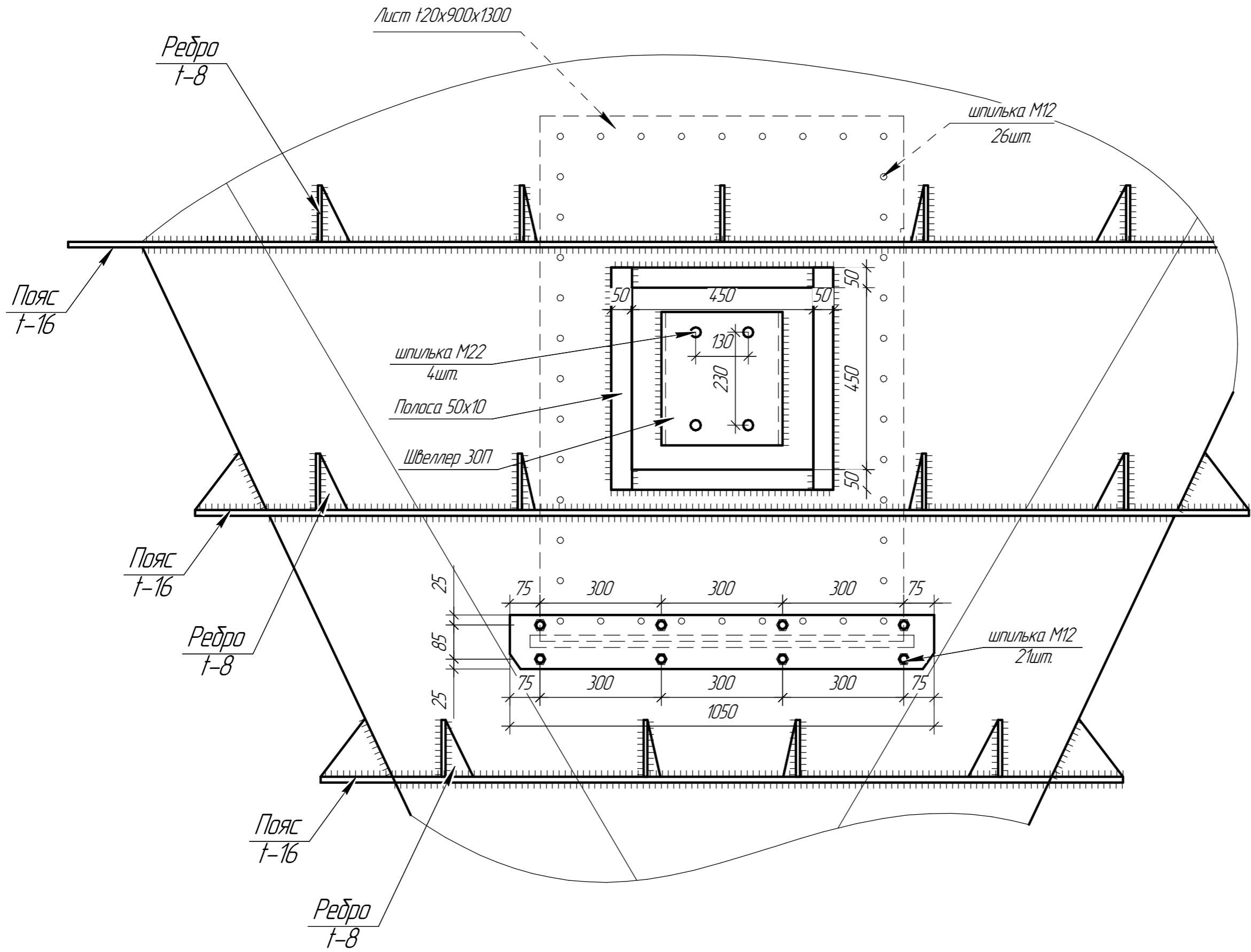
Видро-лист
900x1300

Сборос под шнек
570x2185



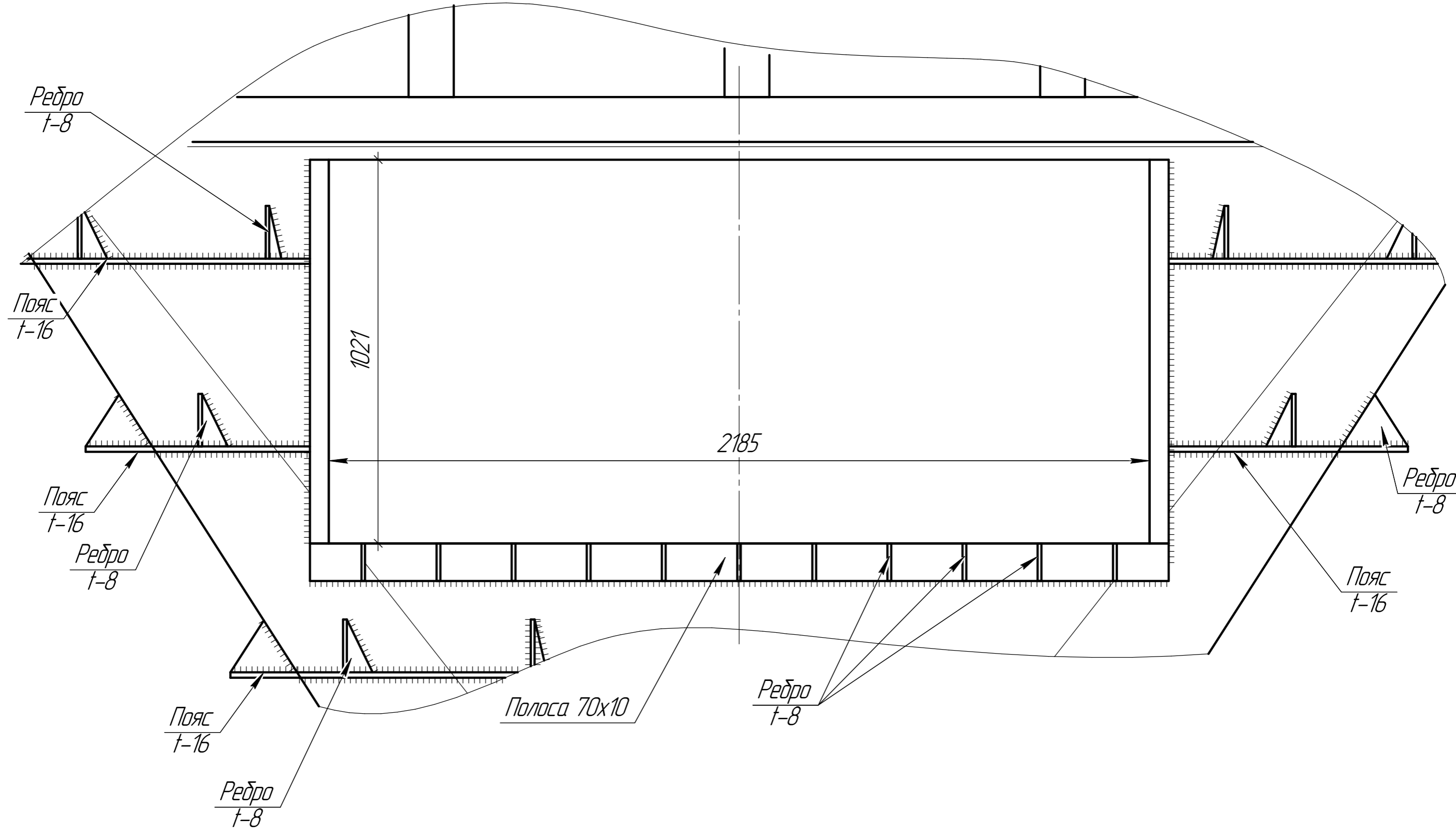
Инд. № подл.	
Подп. и дата	
Взам. инв. №	

Изм.	Кол.ч.	Лист	№ док.	Подп.	Дата



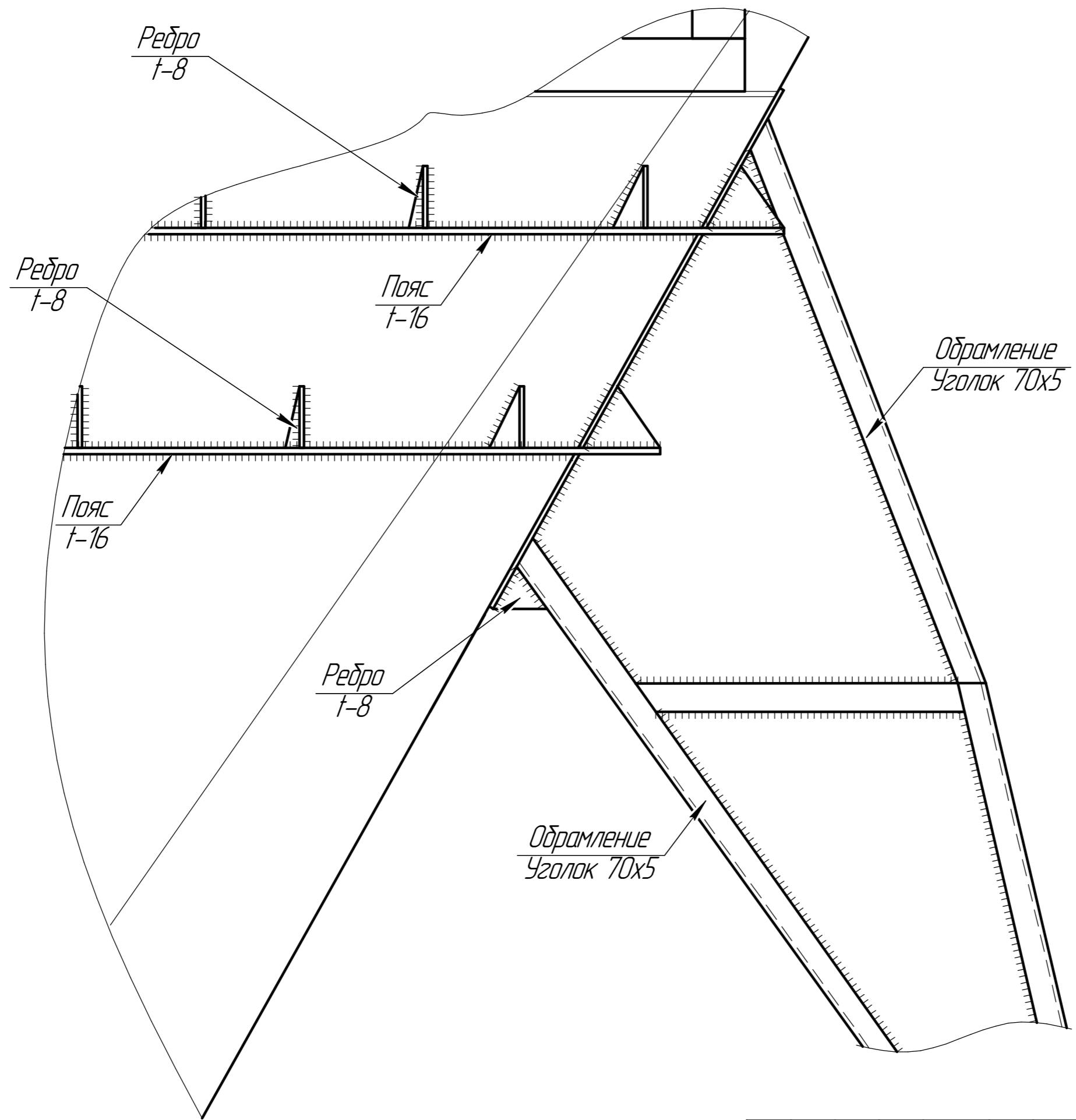
Инв. № подл.	
Подп. и дата	
Взам. инв. №	

Изм.	Кол.ч.	Лист	№ док.	Подп.	Дата



Инв. № подл.	Подп. и дата	Взам. инв. №

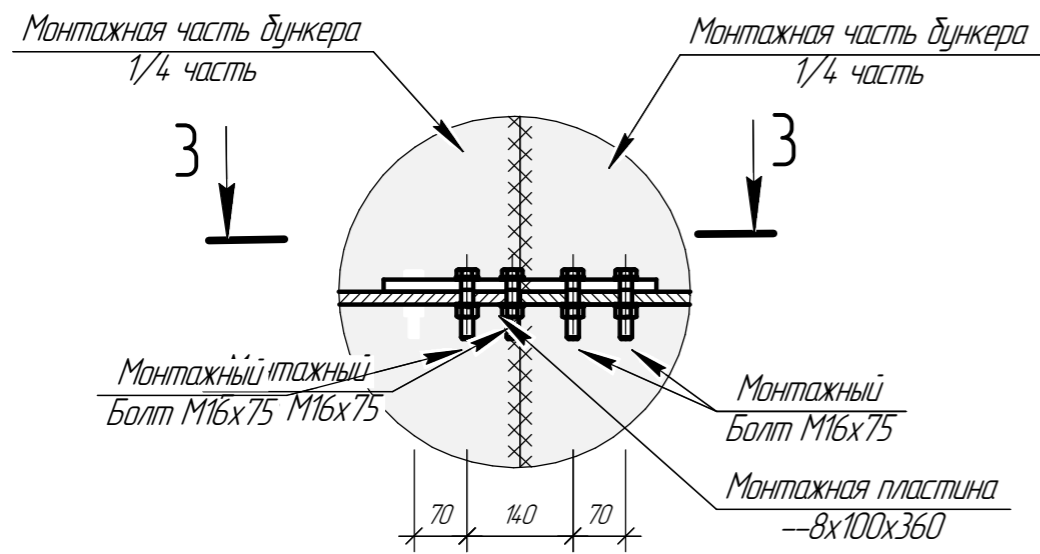
Изм.	Кол.ч.	Лист	№ док.	Подп.	Дата



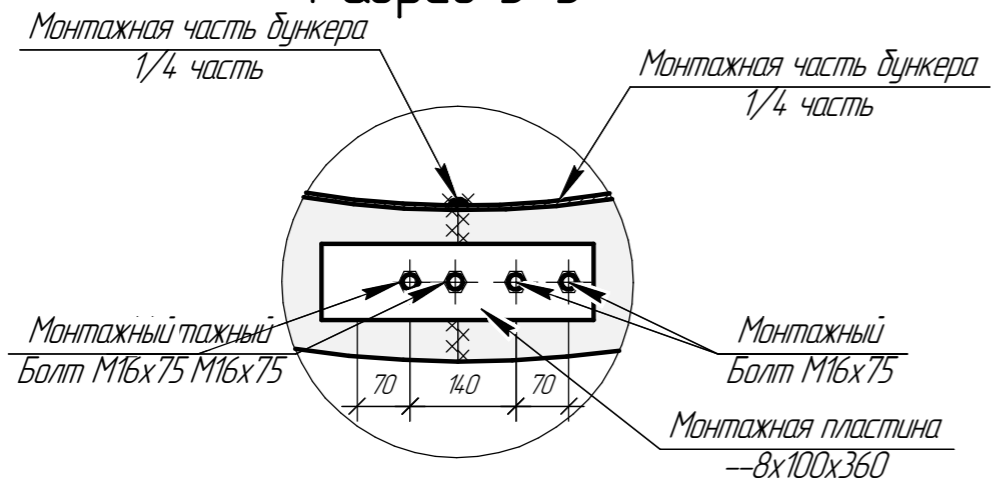
Инв. № подл.	Подп. и дата	Взам. инв. №

Изм.	Кол.ч.	Лист	№ док.	Подп.	Дата

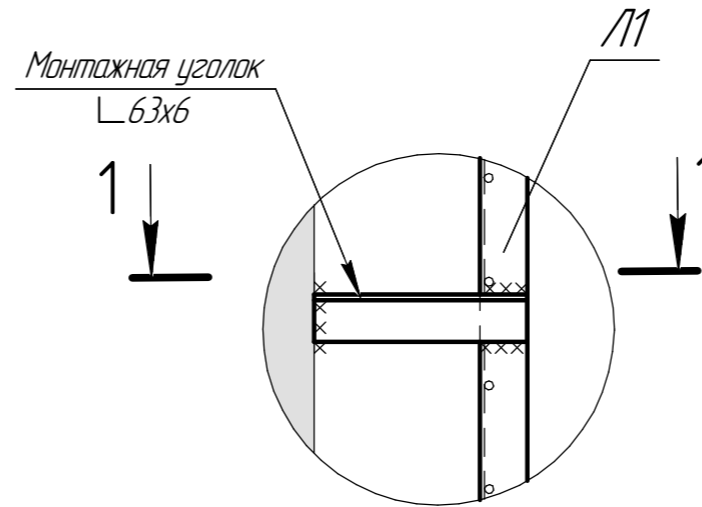
Монтажный узел крепления частей конуса



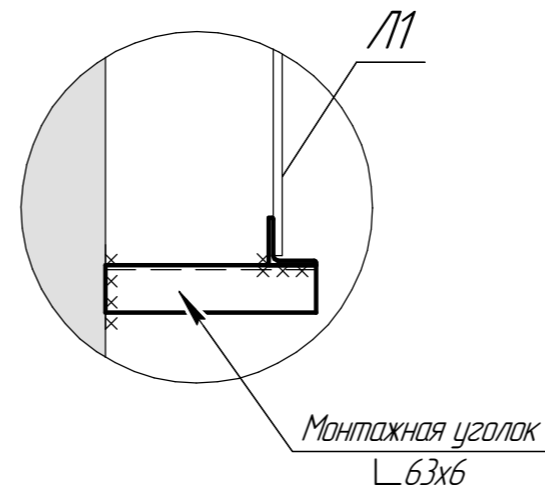
Разрез 3-3



Монтажный узел Лестницы



Разрез 1-1



Инв. № подл.	
Подп. и дата	
Взам. инв. №	

Изм.	Кол.ч.	Лист	№ док.	Подп.	Дата

*Сталь 245, кроме оговорённой
для сварных конструкций по ГОСТ 27772 – 2015*

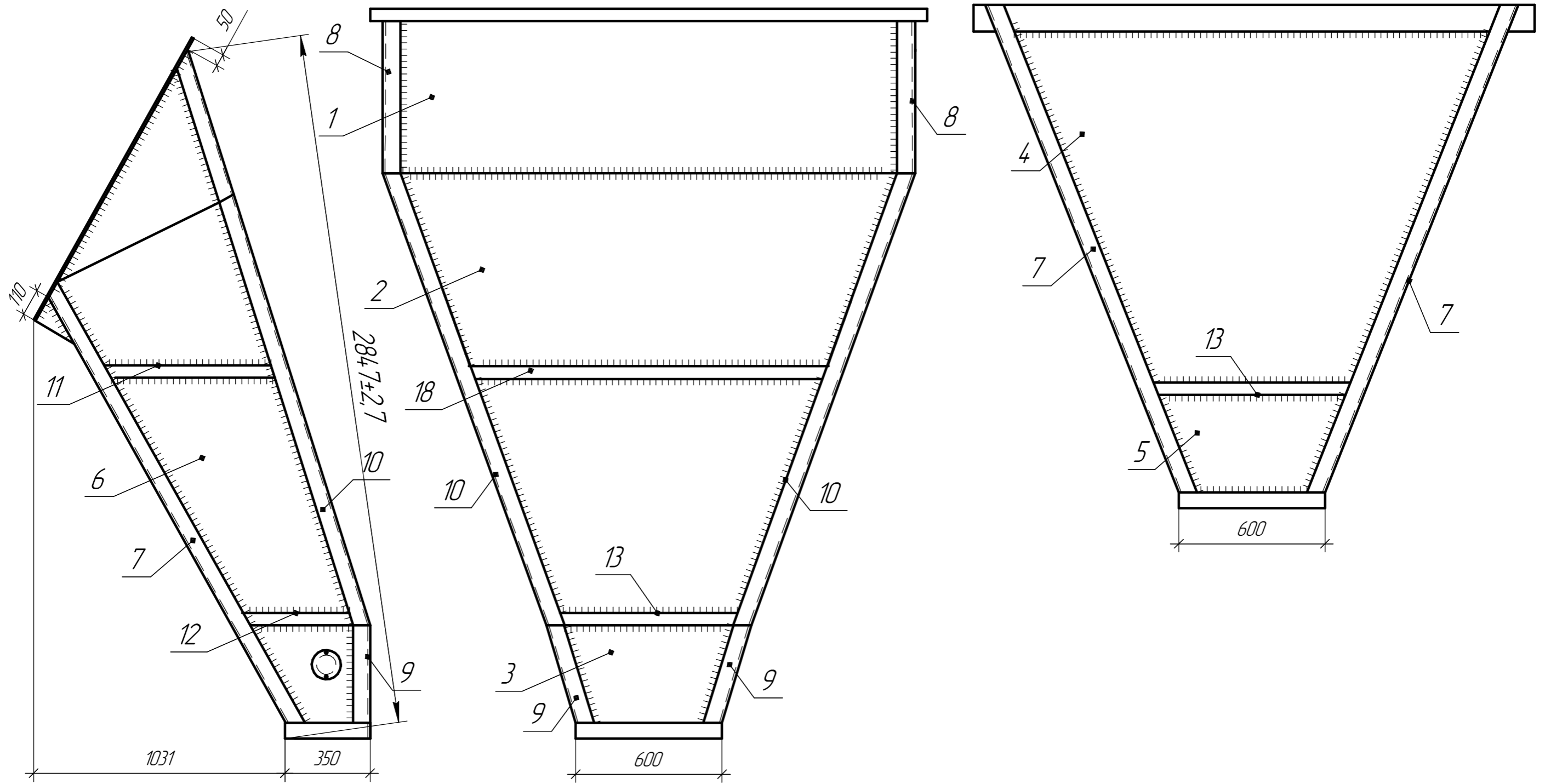
Ведомость отправочных марок

Марка	№ поз.	Сечение	Длина	Кол.	Масса, кг			Прим.
					ед.	всех	марки	
Конус Бункера V-4/73м3	КН1	Сложное (лист 14)		1	6220	6220	9685	
	КН2	Сложное (лист 15)		1	145	145		
	КН3	Сложное (лист 16)		1	690	690		
	Кр1	Сложное (лист 17)		10	55	550		
	Кр2	Сложное (лист 17)		10	59	590		
	Щ1	Сложное (лист 17)		3	195	585		
	Щ2	Сложное (лист 17)		3	5	15		
	ПС1-1	Сложное (лист 18)		4	44	176		
	ПС1-2	Сложное (лист 18)		2	6	12		
	ПС1-3	Сложное (лист 18)		2	6	12		
	ПС2-1	Сложное (лист 18)		4	30	120		
	ПС2-2	Сложное (лист 18)		2	18	36		
	ПС2-3	Сложное (лист 18)		2	20	40		
	ПС3-1	Сложное (лист 18)		4	20	80		
	ПС3-2	Сложное (лист 18)		2	30	60		
	ПС3-3	Сложное (лист 18)		2	34	68		
	Л1	Сложное (лист 19)		1	190	190		
	на сварку - 1%							96

1. После сборки конуса – разрезать его на 4 части предварительно прорезав отверстия в поясах под монтажные пластины.
2. Допускаемые отклонения от прямолинейности поверхностей – не более 1 мм на 1 п.м. длины изделия. Остальные допускаемые отклонения геометрических форм и поверхностей по СНиП – III – 18 – 75.
3. Лестницу обрезать по месту при монтаже

Инд. № подл.	
Подп. и дата	
Взам. инв. №	

Изм.	Кол.ч.	Лист	№ док.	Подп.	Дата



Спецификация

Марка	№ поз.	Сечение	Длина	Кол.	Масса, кг			Прим.
					ед.	всех	марки	
КНЗ	1	-- 6x2175	625	1	64,0	64,0		
	2	-- 6x2175	1855	1	190	190		
	3	-- 6x820	465	1	18,1	18,1		
	4	-- 6x2175	1460	1	149,6	149,6		
	5	-- 6x830	465	1	18,2	18,2		
	6	-- 6x860	2150	2	87,1	174,2		
	7	Уголок 50x5	2150	2	8,1	16,2		
	8	Уголок 50x5	625	2	2,4	4,8		
	9	Уголок 50x5	420	2	1,6	3,2		
	10	Уголок 50x5	1937	2	7,3	14,6		

Марка	№ поз.	Сечение	Длина	Кол.	Масса, кг			Прим.
					ед.	всех	марки	
	11	Полоса 50x4	685	1	1,1	1,1	690	
	12	Полоса 50x4	450	1	0,7	0,7		
	13	Полоса 50x4	800	2	1,3	2,6		
	14	Полоса 50x4	2185	1	3,4	3,4		
	15	Полоса 100x4	2185	1	6,8	6,8		
	16	Полоса 50x4	775	2	1,2	2,4		
	17	-- 10x110	185	10	1,6	16		
	18	Полоса 50x4	1475	2	2,3	4,6		
на сварку - 1%					1,4			

Взам. инв. №
Подп. и дата
Инв. № подл.

Изм. Кол.ч. Лист № док. Подп. Дата

