

УТВЕРЖДАЮ

Директор по производству
ЗАО «Самарский гипсовый комбинат»


Гордеев Е.М.

«04»  2023 г.

ТЕХНИЧЕСКОЕ ЗАДАНИЕ
МОНТАЖ САНТЕХНИЧЕСКИХ КОММУНИКАЦИЙ ПОМЕЩЕНИЯ ПРОЕКТА:
«МОДЕРНИЗАЦИЯ УЧАСТКА ПРОИЗВОДСТВА СТОМАТОЛОГИЧЕСКОГО ГИПСА».

№	Перечень основных данных и требований	Основные данные и требования
1.	Основание для проведения работ	В рамках реализации БИ «Модернизация участка производства стоматологического гипса» Перенос пожарного шкафа в цеху «Европлита» а так же прокладка линии холодной, горячей воды и канализации для производственного помещения, лаборатории и бытового помещения
2.	Заказчик	ЗАО «Самарский гипсовый комбинат», г. Самара, Береговая, 9 А.
3.	Срок исполнения работ	Май-июнь 2023
4.	Исходные данные	<p>Для реализации проекта необходим:</p> <ol style="list-style-type: none">1. Перенос действующего пожарного шкафа на 7 метров вдоль стены цеха «Европлита» (приложение №1)2. Прокладка и подключение канализационной линии с точек «А» и «С» (раковины) в отстойник – точка «В» приложение №2 и приложение №33. Прокладка и подключение линии холодной воды (приложение №1 с точки «С» к точке «D» и приложение №3 к точке «С»)4. Прокладка линии горячей воды к точке «А» приложение №2 и к точке «С» приложение №3 (предложить свои варианты)5. Установка водонагревателя на 2 этаже место установки обсуждается <p>Необходимые условия:</p> <ul style="list-style-type: none">- по канализации – диаметр канализационной трубы от колодца до здания 100мм минимальный уклон 2см/м, диаметр канализационной трубы от раковин 50мм минимальный уклон 3см/м- трубопровод холодной воды до первого тройника не менее 32мм. Материал полипропилен <p>Водонагреватель до 50л</p> <p>Все материалы и водонагревательный бак поставляются подрядной организацией.</p> <ul style="list-style-type: none">- помещение 5,5м x 5,5м x 3м(потолок) – План расположения мебели и оборудования – приложение 2 (производственное помещение)- помещение 5,5м x 2,5м x 3м(потолок) – План расположения мебели и оборудования – приложение 2 (лаборатория)- помещение 5,5м x 8м x 2,5м(потолок) – План расположения мебели и

		оборудования – приложение 3 (Бытовое помещение)
5.	Особые условия	Посещение объекта обязательно

Составил:

Начальник энергоцеха ЗАО «СГК»



Емец Д.М.

Согласовано

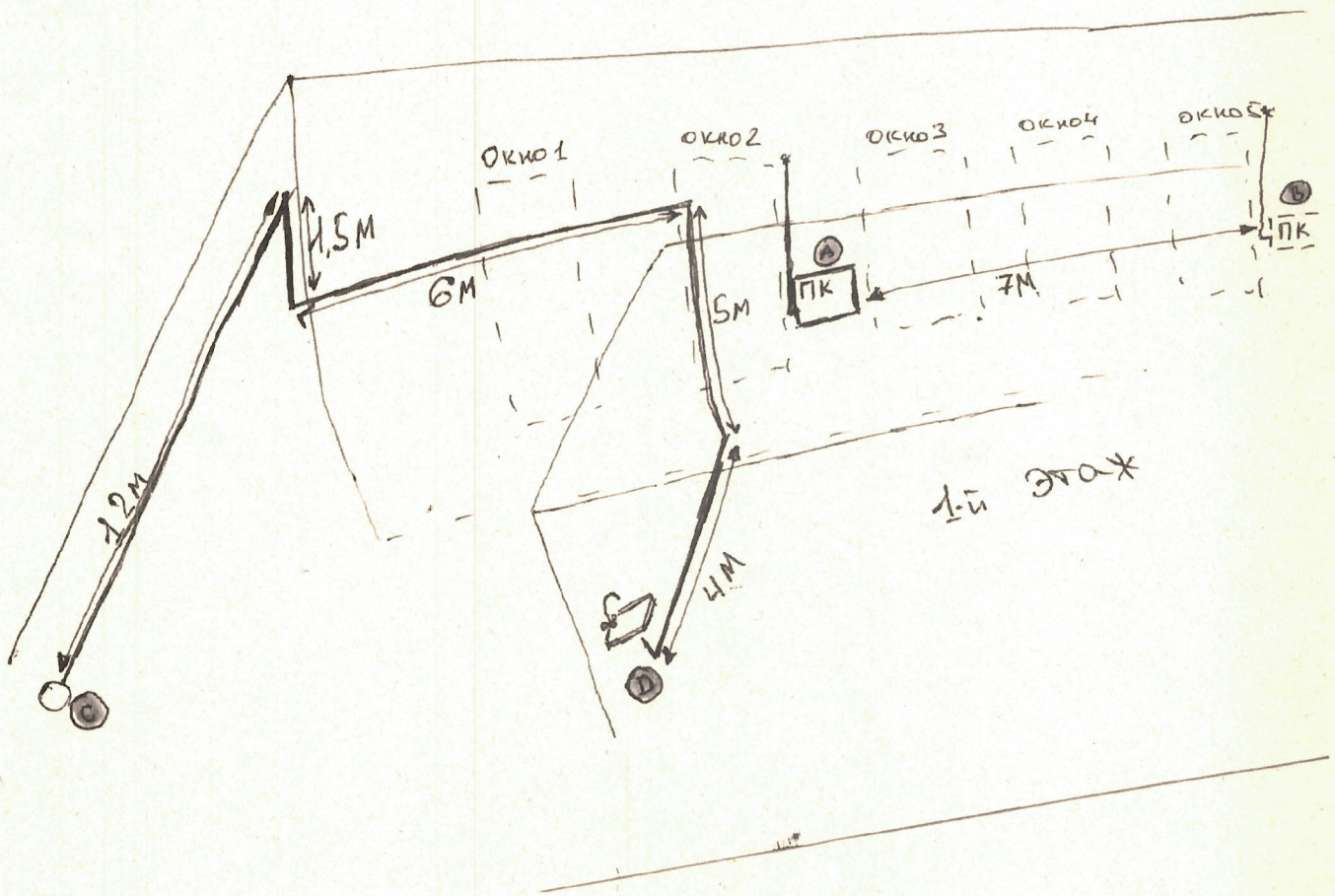
Руководитель проекта

Начальник ПГПП



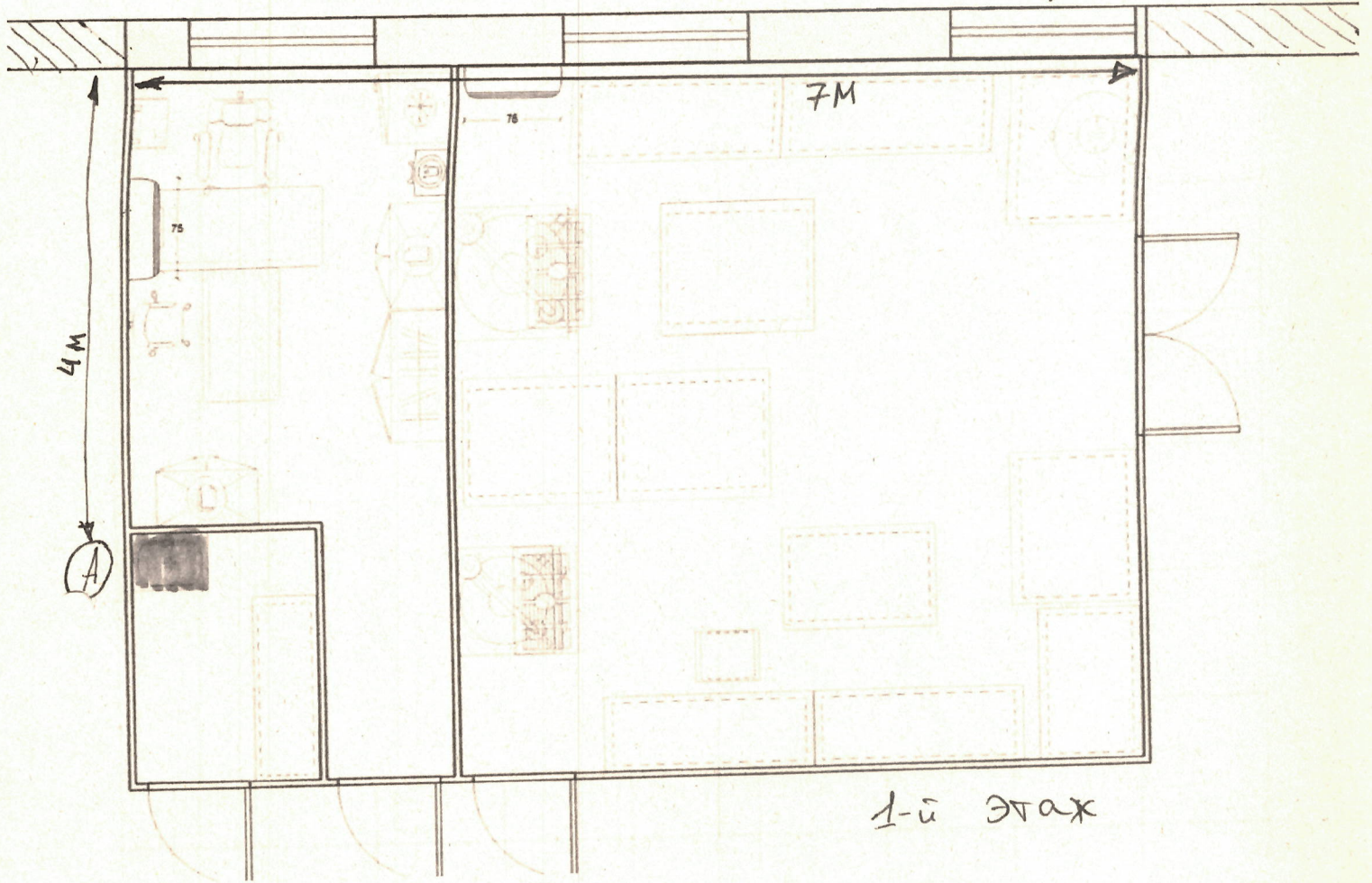
Кульмяков Д.А.

Приложение №1



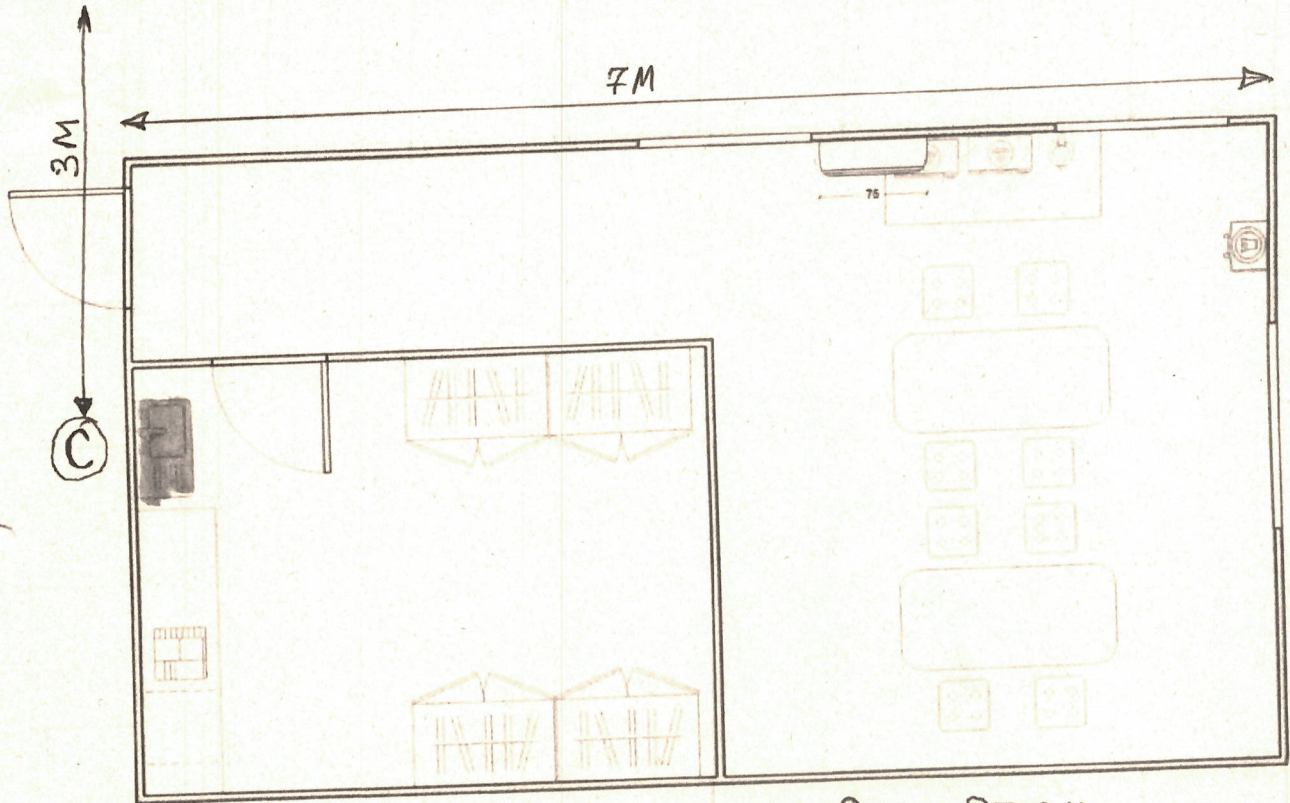
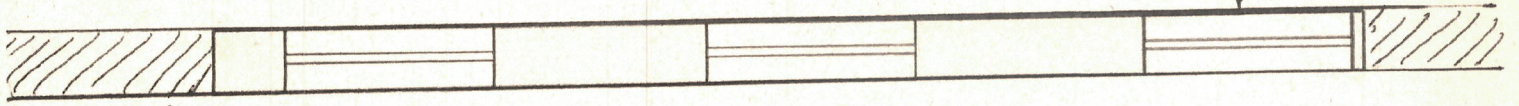
Проект № 2

(B)
↓ 6 м



1-й этаж

Приложение №3



2-й этаж