

ВЕДОМОСТЬ РАБОЧИХ ЧЕРТЕЖЕЙ ОСНОВНОГО КОМПЛЕКТА ВК

Лист	Наименование	Примечание
1	Общие данные	
2	План ГП с сетями В2,В3 на отм. 0,000. М 1:200	
3	Планы котельной с сетями В2,В3 на отм. 0,000, 3,000. М 1:50	
4	Схемы сетей В2,В3. М 1:200	

ОБЩИЕ УКАЗАНИЯ

Проектная документация трубопровода питьевой воды разработана для снабжения питьевой водой паровой котельной по объекту: "Модернизация производственных мощностей и расширение производства гипсовых вяжущих, смесей на их основе, комплексное проектирование паровой котельной", расположенной по адресу: Самарская область, Самара, Кировский р-н, ул. Береговая, д.9.

Источником водоснабжения проектируемого объекта является существующий водопровод в чеке МПТГ.

Трубопроводы питьевой воды прокладываются открыто по строительным конструкциям.

Для пожаротушения котельной предусмотрен противопожарный водопровод. Пожарные краны запроектированы Ø50 мм, д.спр.=16 мм, Лрук.=20 м.

Трубопроводы водоснабжения в местах пересечения с перекрытиями заключить в гильзы, края которых выступают выше уровня перекрытия на 30 мм.

Трубопроводы водоснабжения в местах пересечения со стенами, перегородками заключить в гильзы, края которых выдолбить заподлицо с плоскостью стены, перегородки.

Заделка зазоров и отверстий в местах прокладки трубопроводов производится из негорючих материалов, обеспечивающих нормируемый предел огнестойкости ограждения.

Монтаж систем водоснабжения производить согласно СП 73.13330.2016.

Крепление трубопроводов и сантехнических приборов выполнять с учетом 4.904-69 «Детали крепления сантехнических приборов и трубопроводов».

Арматура внутренней системы холодного водоснабжения сертифицирована.

Трубопроводы системы производственного водоснабжения выполняются из стальных водопроводных стальных труб ГОСТ 3262-75\*.

Трубопроводы систем противопожарного водоснабжения выполняются из стальных электросварных труб ГОСТ 10704-91.

Трубопроводы производственного водоснабжения обрабатываются аргоном электрическим кабелем и изолируются цилиндрами напыляемыми РОСКВООЛ 100 из каменной ваты на синтетическом связующем, толщиной 25 мм. Данная изоляция имеет артикул горючести НГ.

Антикоррозионная защита стальных трубопроводов – окраска масляной краской в 2 слоя по артикулу ГФ-021.

ВЕДОМОСТЬ ССЫЛОЧНЫХ И ПРИЛАГАЕМЫХ ДОКУМЕНТОВ

Обозначение	Наименование	Примечание
Серия 4.904-69	Детали крепления санитарно-технических приборов и трубопроводов	
Серия 5.900-7	Опорные конструкции и средства крепления стальных трубопроводов внутренних санитарно-технических систем	
Выпуск 0-4		
	<u>Прилагаемые документы</u>	
29/20-2020-ВК.Г	Спецификация материалов и оборудования	

Расчетные расходы холодной воды

Наименование системы	Расчетный расход			Установленная мощность электровытяжки, кВт	Примечание
	м <sup>3</sup> /сут	м <sup>3</sup> /час	л/с		
В2			2х2,5		
В3		5,0			

УСЛОВНЫЕ ОБОЗНАЧЕНИЯ

В2 — Противопожарный водопровод  
 В3 — Производственный водопровод

Заказчик: ЗАО "Самарский гипсовый завод"

ПГ - 100/2021, ВК

Техническое перевооружение сетей газораспределения и газопотребления по адресу: г.Самара, ул.Береговая, 9А.

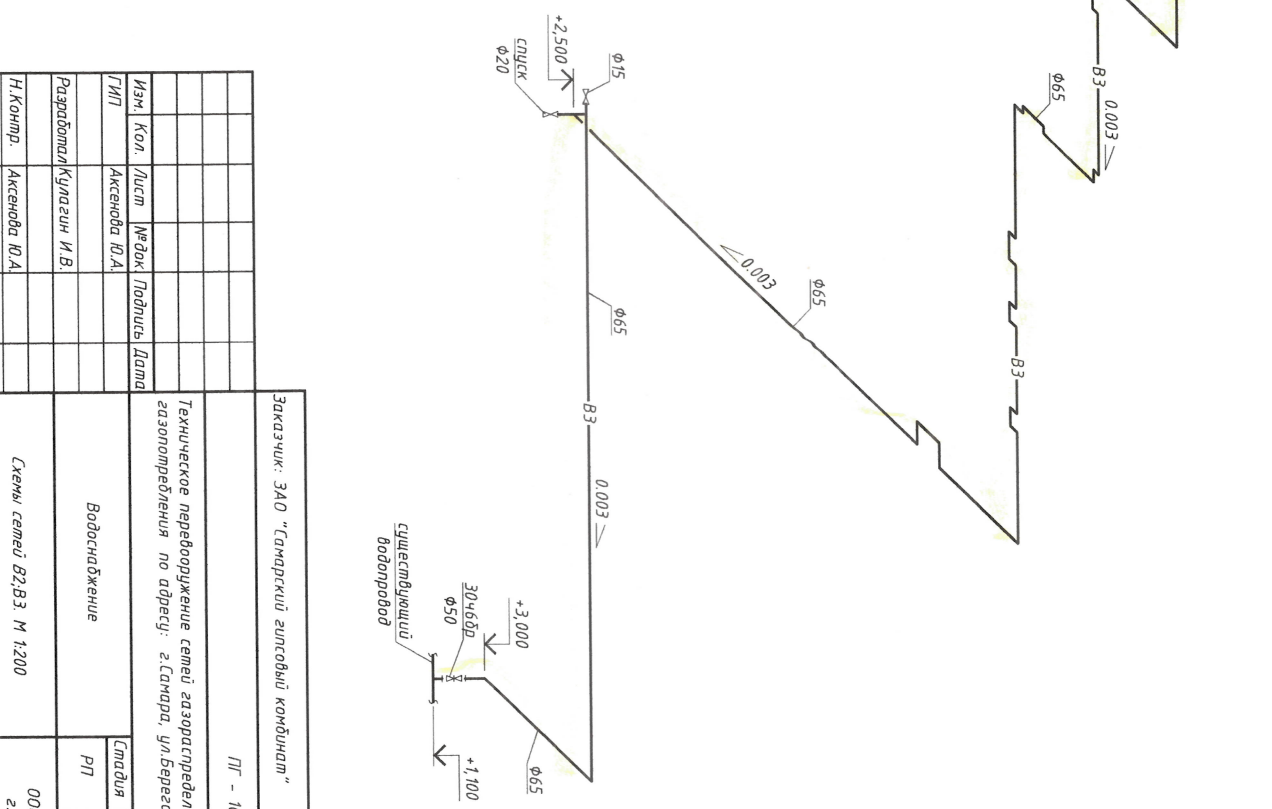
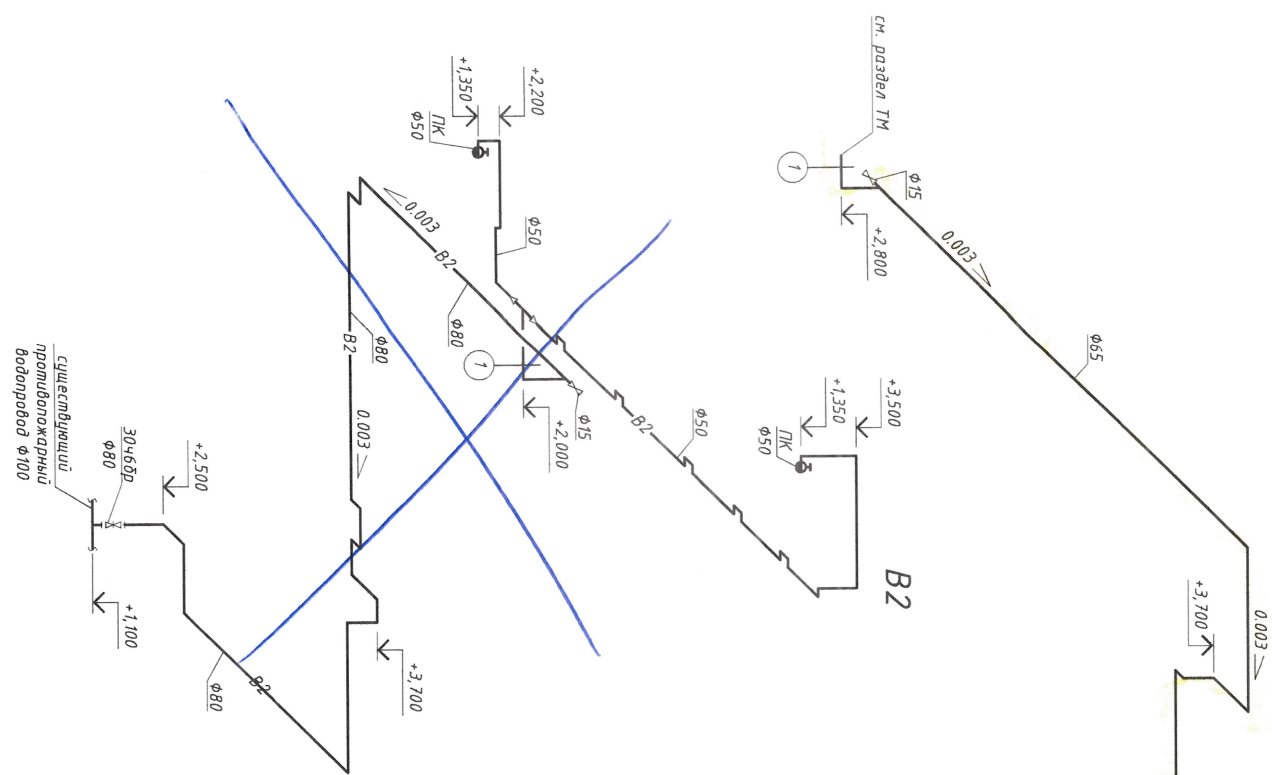
Изм	Кол.	Лист	№ док	Подпись	Дата	Водоснабжение		
						Стандия	Лист	Листов
		Акенова Ю.А.				РП	1	4
Разработчик/Клиент И.В.						Общие данные		
Н.Контр. Акенова Ю.А.						ООО "Дач - Серт" г.Дзержинск		

Инв. N подл.	Подп. и дата	Взам. инв. N
--------------	--------------	--------------



Согласовано

Инв. № подл.	Подп. и дата	Взамен инв. №			
--------------	--------------	---------------	--	--	--



B3

Изм.	Кол.	Лист	№ док.	Подпись	Дата
ГЛП		Аксенова Ю.А.			
Разработчик/Куратор И.В.					
Н.Контр. Аксенова Ю.А.					

Заказчик: ЗАО "Самарский гипсовый комбинат"		ЛТ - 100/2021, ВК	
Техническое перевооружение сетей газораспределения и газопотребления по адресу: г.Самара, ул.Береговая, 9А.			
Водоснабжение		Стация	Лист
Схемы сетей В2, В3, М 1:200		РП	4
		ООО "Лин - Серв" г.Димитровград	

Инв. N	подл.	Подпись и дата	Взам.инв. N	Позиция	Наименование и техническая характеристика	Тип, марка, обозначение документа, опросного листа	Код оборудо-вания, изделия, материала	Завод-изготовитель	Единица измерения	Колл-чество	Масса единицы, кг	Примечание
				16	Грунтовка	ГФ-021			м <sup>2</sup>	411		
					Система ВЗ							
				1	Трубопровод из водоплазопров. неоцинк. обычн.труб	75,5х4,0 ГОСТ 3262-75*			м	167/167		
				2	Отвод стальной 90° приварной неоцинкованный	ГОСТ 17375-2001			шт.	38		
				3	Кран шаровой муфтовый	11Б27п1			шт.	2		
				4	Кран шаровой муфтовый	11Б27п1			шт.	1		
				5	Трубопровод из водоплазопров. черных обычн.труб	88,5х4,0 ГОСТ 3262-75*			м	37		
					(гильза L=430мм 1шт; L=500мм 1шт; L=640мм 3шт; L=830мм 1шт)							
				6	Окраска труб масляной краской				м <sup>2</sup>	46,8		
				7	Крепление труб	с. 4.904-69			кг	6,5		
				8	Электрический нагревательный кабель N=12Вт/м				м	300,0		
				9	Цилиндры навивные РОСКМООЛ 100	76х25			м	167,0		
				10	Грунтовка	ГФ-021			м <sup>2</sup>	46,8		

Примечание. В числителе указано общее количество труб, в знаменателе - в том числе изолированных.

Изм.	Кол.	Лист	Издок	Подпись	Дата	ЛГ - 100/2021, ВК.С	Лист
							2