



## ПРОТОКОЛ

**«Полного технического освидетельствования стеллажного оборудования» ЗАО «Самарский гипсовый комбинат», в г. Самара, на соответствие требованиям ГОСТ Р 55525-2017**

**ЗАО «Самарский гипсовый комбинат»,  
443052, Самарская обл., г. Самара, ул. Береговая, д.9А  
Объект: Склад «Сырья и материалов»  
Дополнительное соглашение № 1 от «21» марта 2022г.  
к Договору № 4 от «21» марта 2022г.**

г. Самара



## Оглавление:

1. Техническое описание стеллажных систем и ограничения по нагрузкам:
2. Идентификация поврежденных элементов и общий анализ состояния стеллажей
3. Проверка элементов стеллажной системы на наличие дефектов и отклонений.
4. Идентификация повреждений и отклонений элементов
5. Перечень деформации элементов стеллажной системы
6. Результаты проверки измерений вертикальных отклонений стоек стеллажей
7. Заключение эксперта при проведении технического освидетельствования



## Рамы:

Наименование производителя	Размер рам/ нагрузка на секцию	Размер профиля	Высота 1-го уровня до ....
Мекон	3900x1000/ 9000кг	100xx73x1,5 мм	950 мм
ФЗМ	4000 x1000/ 9000кг	90x80x1,5 мм	950 мм
Недкон	4000 x1050/ 9000кг	100x69x1,5 мм	1200 мм

## Балки:

Наименование производителя	Размер профиля	Максимальная нагрузка
Мекон	2250x130x50 мм	4000 кг
Мекон	3300x150x50 мм	3000 кг
ФЗМ	3300x140x50 мм	2800 кг
ФЗМ	3300x160x50 мм	3600 кг
Недкон	3300x150x50 мм	3000 кг

## 2. Идентификация поврежденных элементов и общий анализ состояния стеллажей

- Обозначение степени критичности дефектов в таблице:
- D1 – критический дефект (эксплуатация запрещена согласно ГОСТ Р 55525-2017);
- D2 – требуется ремонт (эксплуатация разрешена);
- D3 – обратить внимание, произвести техническое обслуживание.
- Расположение дефекта элемента стеллажа указано в таблице (данные - см. таблица 5)

## 3. Проверка элементов стеллажной системы на наличие дефектов и отклонений.

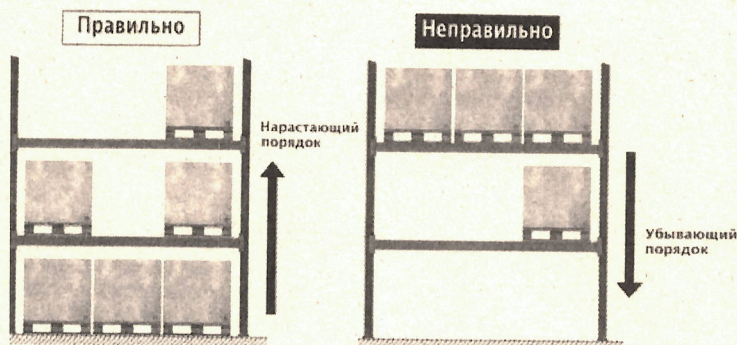
Наличие трещин, расслоений и заусенцев на поверхностях деталей стеллажей – не обнаружено.  
Отклонение шага перфорации стойки по длине (более 1 мм на 1 м длины и более 0,1% общей длины) – обнаружено (таблица 5).

Сварные швы соответствуют ГОСТ 23118-2012.

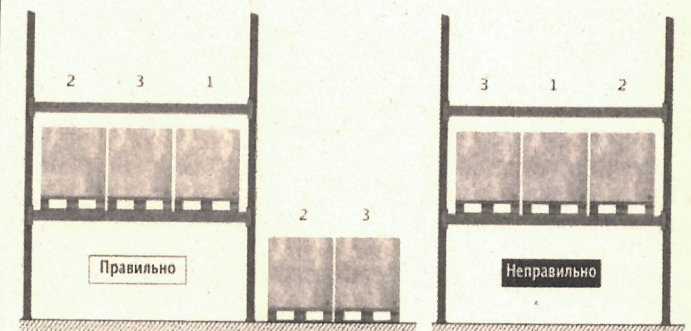
Отклонения от вертикали не превышают указанные в ГОСТ Р 55525-2017.

Момент затяжки 2 % болтовых соединений болтов соответствует необходимым параметрам.

### Рекомендуемые способы загрузки стеллажа



### Рекомендованный порядок размещения поддонов

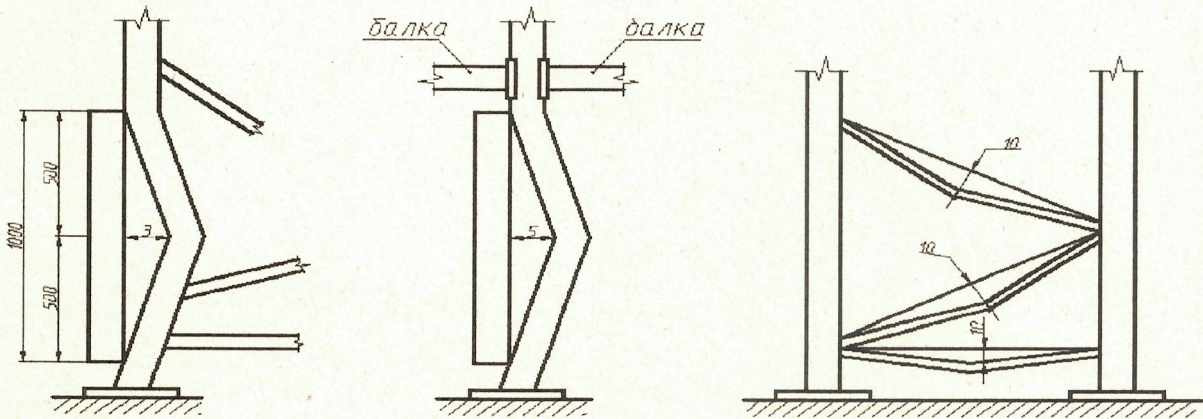


Если необходимо установить более чем 2 поддона на несущие балки одного уровня, рекомендуется соблюдать порядок размещения поддонов приведенный на рисунке.

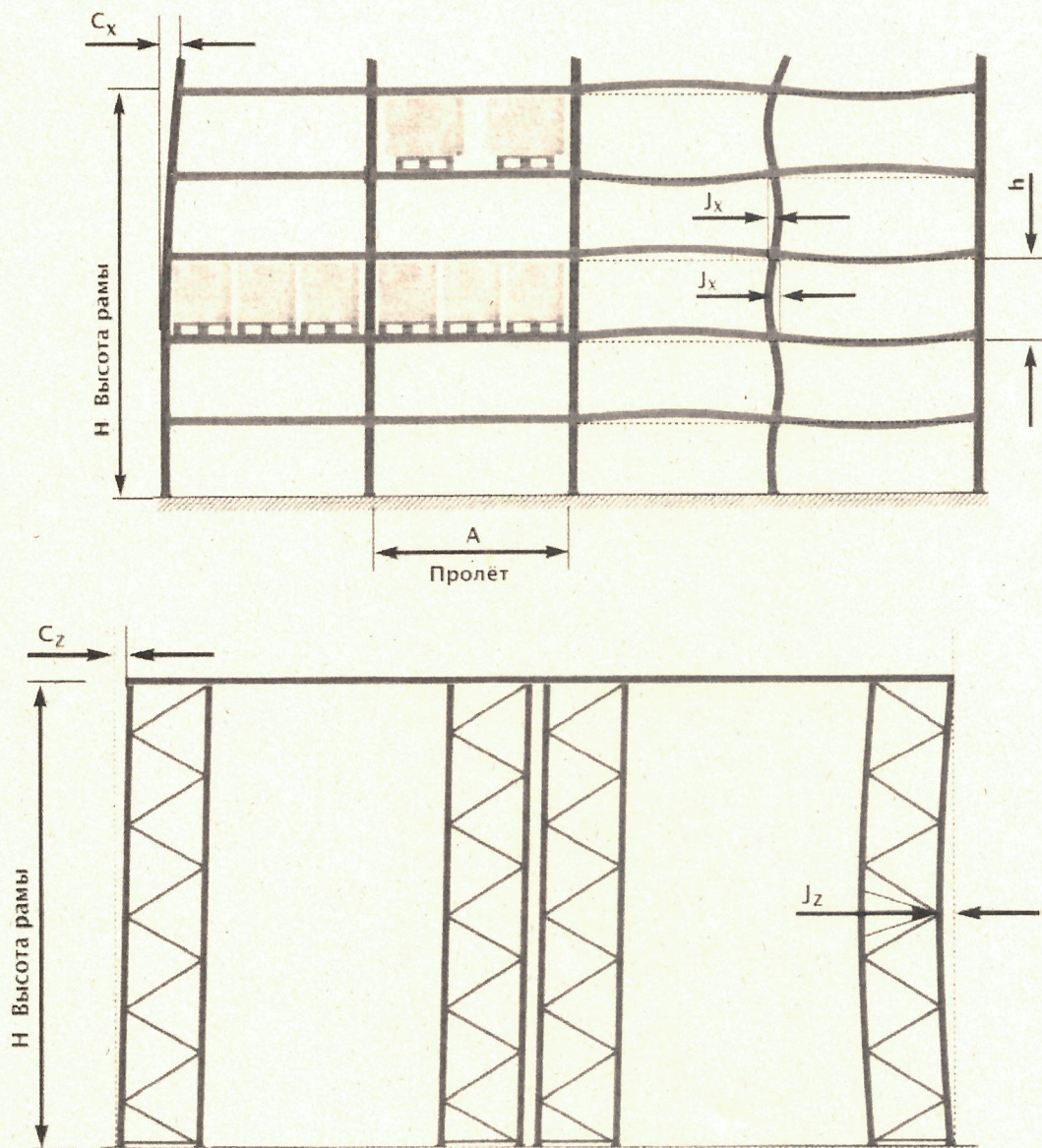


#### 4. ИДЕНТИФИКАЦИЯ ПОВРЕЖДЕННЫХ и ОТКЛОНЕНИЙ ЭЛЕМЕНТОВ

Идентификация поврежденных элементов стеллажей проводится в соответствии со значениями величин деформаций, указанных на рисунке Б.1. При этом в случае соответствия величины деформации элемента значению, указанному на рисунке, эксплуатация элемента стеллажей допускается. В случае большего значения эксплуатация стеллажей не допускается, должна быть проведена незамедлительная замена поврежденного элемента (при отсутствии других указаний со стороны предприятия-изготовителя).



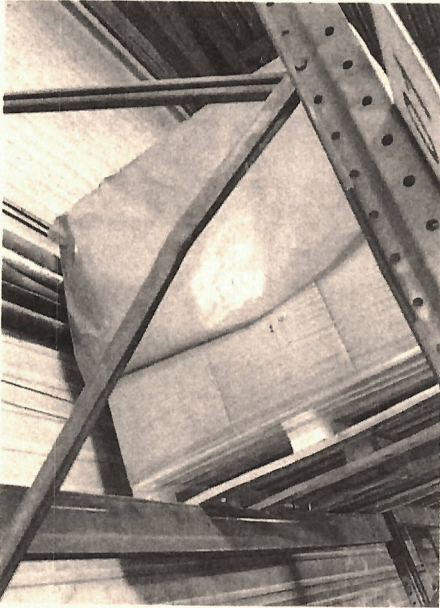
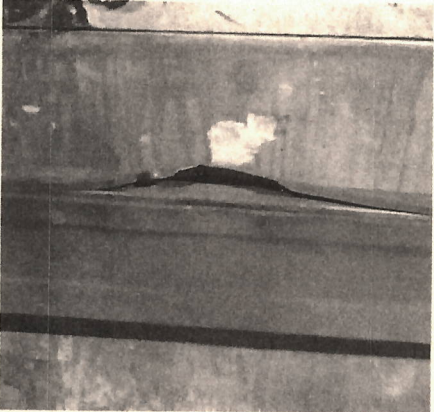

Максимально допустимые значения деформации элементов





## 5. Перечень деформации элементов стеллажной системы

лица 5.

Описание дефекта и фото	Степень повреждения	Местоположение.	Необходимы мероприятия по исправлению выявленных дефектов
<p><b>Замята диагональная связь</b></p> 	D2	Ряд: 01 1 рама.	Заменить на новую
<p><b>Замята балка</b></p> 	D1	Ряд: 1 1 секция	Заменить на новую
<p><b>Замята внутренняя стойка</b></p>  <p>1 ряд 2 рама</p>	D1	Ряд: 1 2 рама. Внутренняя стойка	Заменить на новую



**Замята балка**

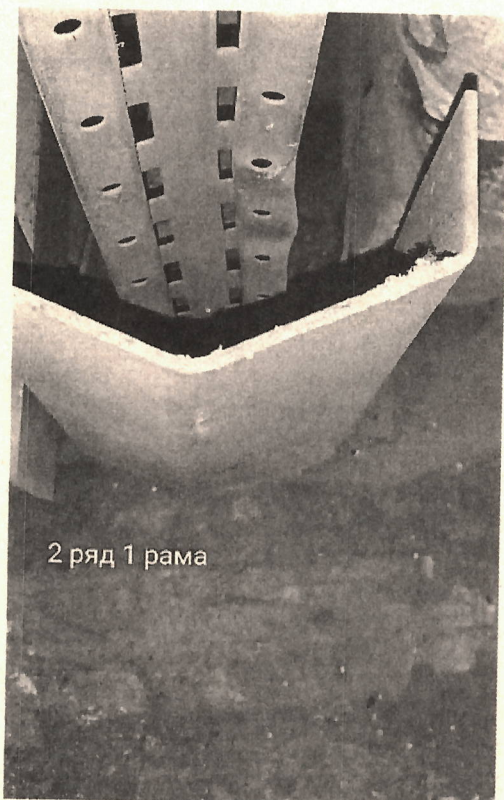


D1

Ряд: 1  
2 секция, 1  
уровень балок.

Заменить на  
новую

**Замята наружная стойка**

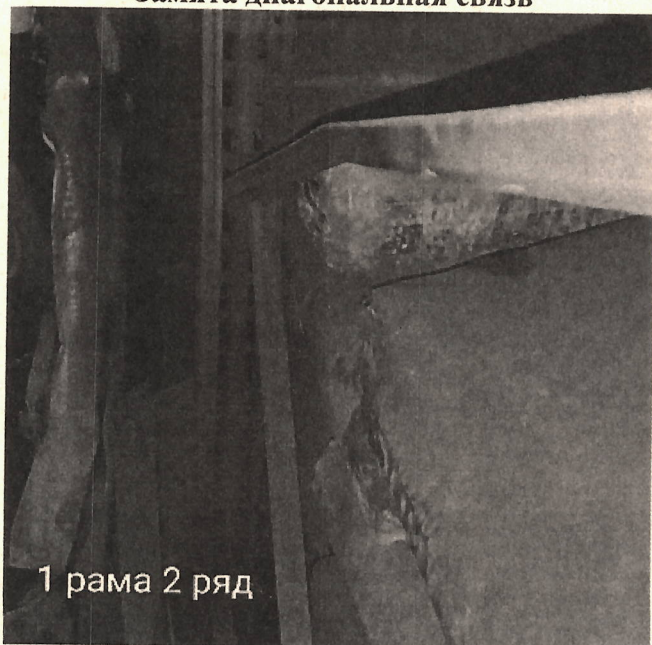


D1

Ряд: 2.  
1 рама

Заменить на  
новую

**Замята диагональная связь**



D2

Ряд 2, 1 рама,

Заменить на  
новую



**Замята наружная стойка**

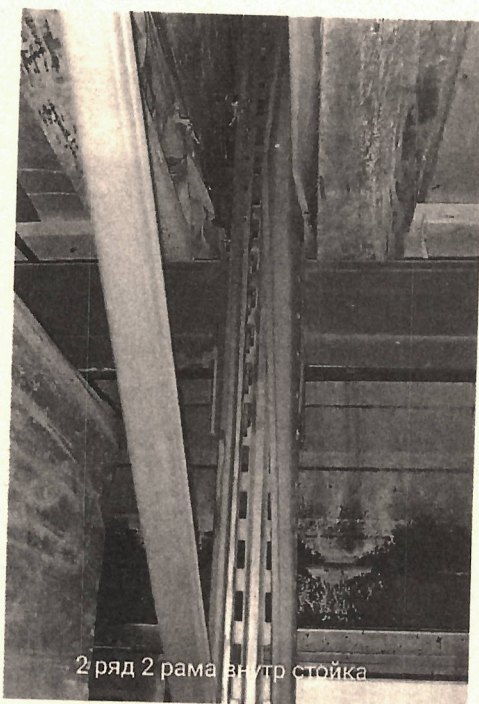


D1

Ряд: 2, 2 рама

Заменить на  
новую

**Замята внутренняя стойка**



D1

Ряд: 2, 2рама  
Внутренняя  
стойка

Заменит на  
новую

**Замята наружная стойка**



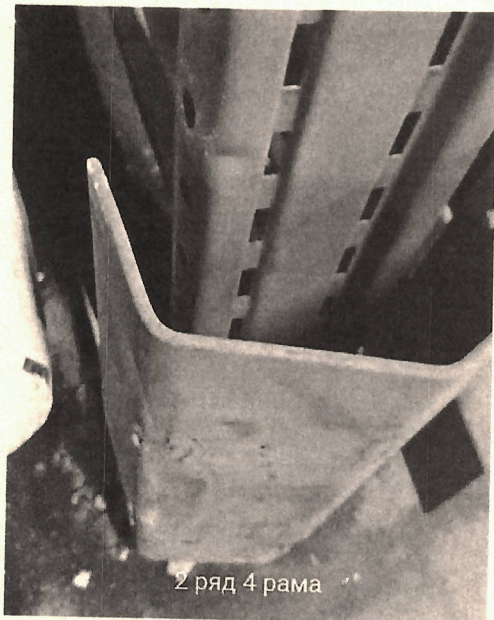
D1

Ряд: 2, 3 рама

Заменит на  
новую



**Замята наружная стойка**

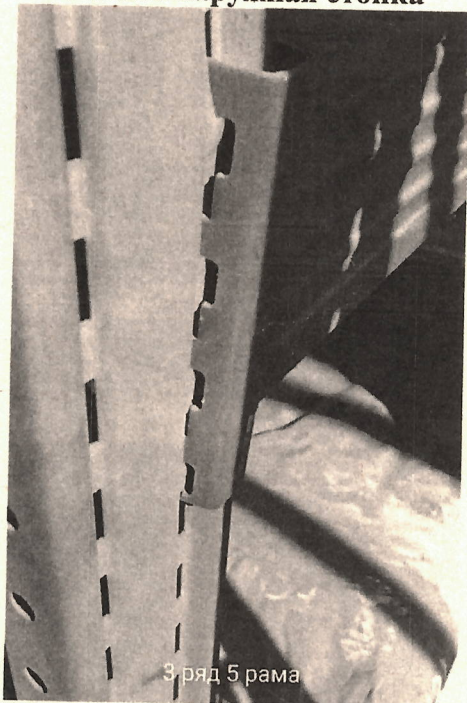


D3

Ряд: 2, 4 рама

Продолжить эксплуатацию

**Замята наружная стойка**



D1

Ряд: 3,  
5 рама

Заменит на новую

**Замята балка**



D1

Ряд: 3,  
4 секция,  
1 уровень  
Внутренняя  
балка

Заменит на новую



**Замята балка**

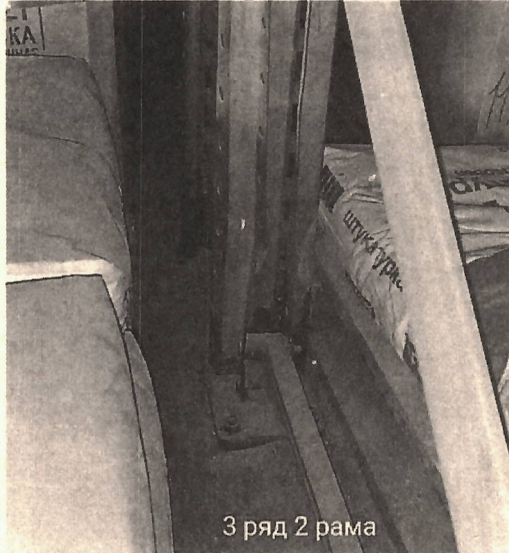


D3

Ряд: 3,  
1 секция,  
1 уровень  
Внутренняя  
балка

Продолжить  
эксплуатацию

**Замята внутренняя стойка**

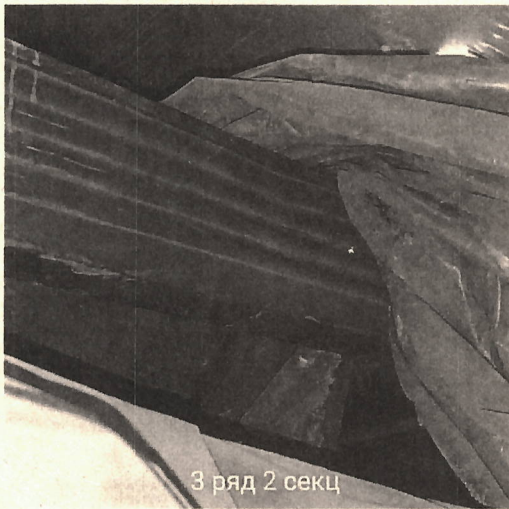


D1

Ряд: 3,  
2 рама,  
Внутренняя  
стойка

Заменит на  
новую

**Замята балка**



D1

Ряд: 3,  
2 секция,  
2 уровень

Заменить на  
новую

**Замята балка**



D1

Ряд: 3,  
2 секция,  
3 уровень

Заменить на  
новую



**Замята наружная стойка**



D2

Ряд: 3,  
3 рама

Заменит на  
новую

**Замята балка**



D1

Ряд: 3,  
3 секция,  
1 уровень

Заменит на  
новую

**Замята балка**

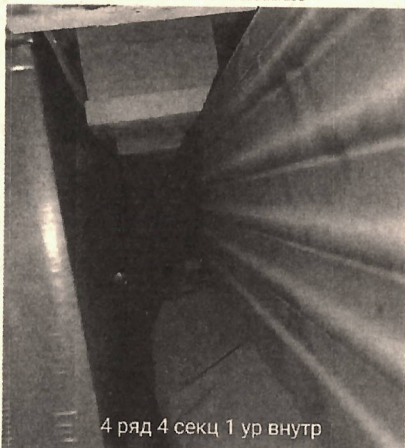


D1

Ряд: 3,  
4 секция,  
1 уровень

Заменить на  
новую

**Замята балка**



D1

Ряд: 4, 4 секция  
1 уровень  
внутр.

Заменить на  
новую



**Замята балка**



D3

Ряд: 6, 2 секция  
1 уровень  
внутр.

Продолжить  
эксплуатацию

**Замята балка**



D

Ряд: 6,  
2 секция

Продолжить  
эксплуатацию

**Замята внутренняя стойка**



D1

Ряд: 7,  
4 рама

Заменить на  
новую

**Замята наружная стойка**



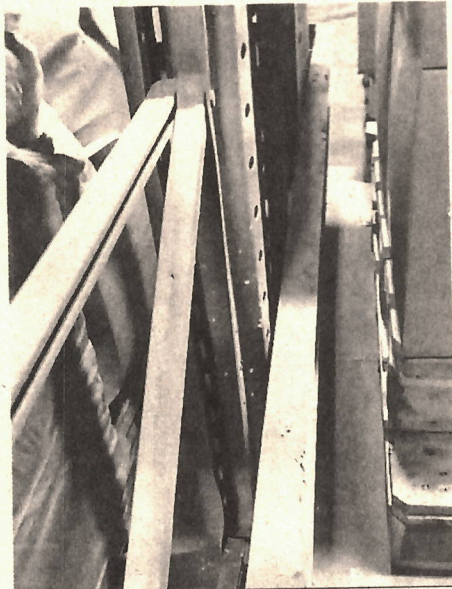
D2

Ряд: 7,  
2 рама

Заменить на  
новую или  
обрезать



**Замята внутренняя стойка**

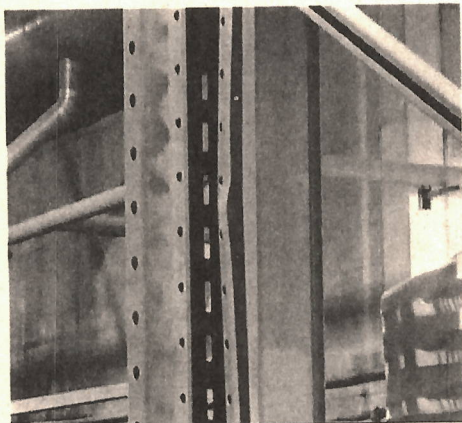


D1

Ряд: 8,  
1 рама

Заменить на  
новую

**Замята внутренняя стойка**

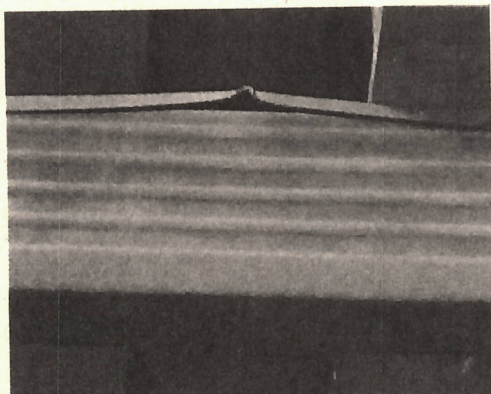


D3

Ряд: 8,  
1 рама

Продолжить  
эксплуатацию

**Замята балка**

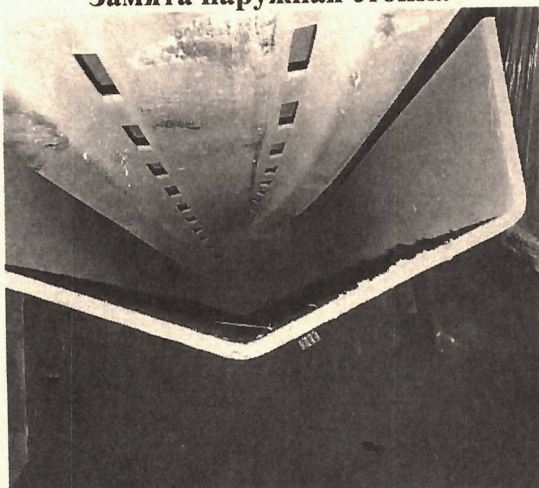


D3

Ряд 8,  
2 секция,  
3 уровень

Продолжить  
эксплуатацию

**Замята наружная стойка**



D1

Ряд: 8,  
3 рама  
Заменить на  
новую

Заменить на  
новую



**Замята внутренняя стойка**



D1

Ряд: 8,  
3 рама,  
Внутренняя  
стойка

Заменить на  
новую

**Замята балка**

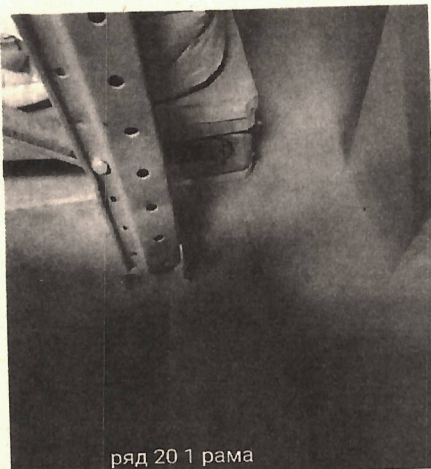


D3

Ряд 8,  
3 секция,  
3 уровень

Продолжить  
эксплуатацию

**Замята внутренняя стойка**



D1

Ряд: 20,  
1 рама,  
внутренняя  
стойка

Заменить на  
новую

**Замята наружная стойка**



D1

Ряд: 20,  
1 рама

Заменить на  
новую



**Замята наружная стойка**



D1

Ряд: 20,  
2 рама

Заменить на  
новую

**Замята внутренняя стойка**

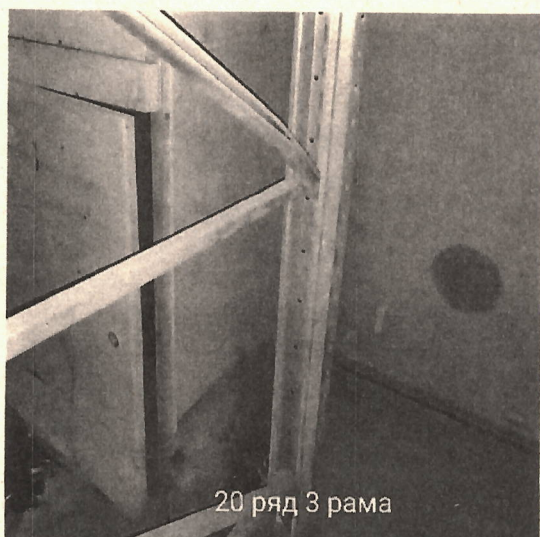


D1

Ряд: 20,  
2 рама

Заменить на  
новую

**Замята горизонтальная и диагональная связь**



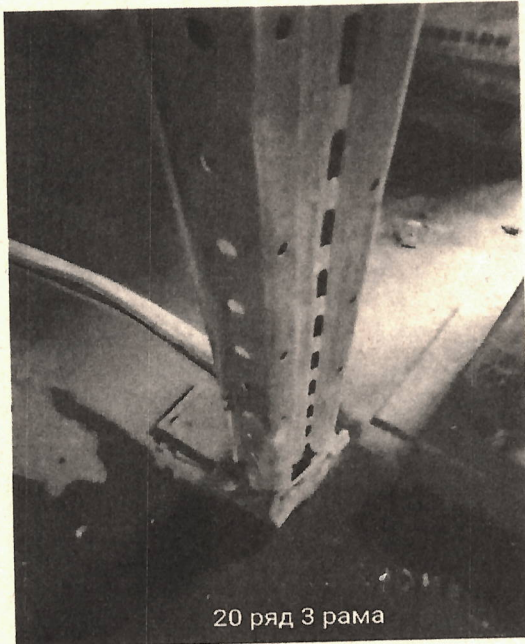
D2

Ряд: 20,  
3 рама

Заменить на  
новую



**Замята наружная стойка**



D1

Ряд: 20,  
3 рама

Заменить на  
новую

**Замята балка**



D1

Ряд 20,  
2 секция,  
3 уровень

Заменить на  
новую

**Замята наружная стойка**



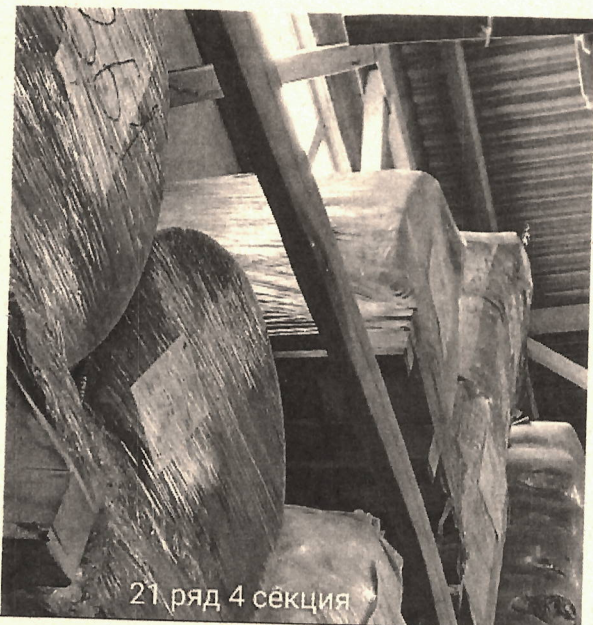
D1

Ряд: 21,  
1 рама

Заменить на  
новую



**Замята балка**



21 ряд 4 секция

D1

Ряд 21,  
4 секция,  
3 уровень

Заменить на  
новую

**Замята балка**



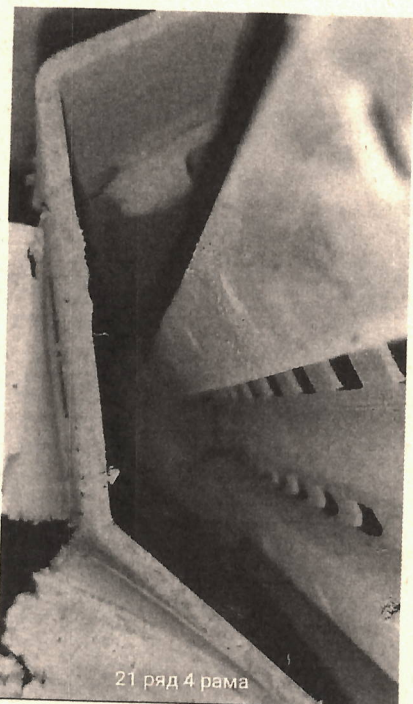
21 ряд 5 секц

D1

Ряд 21,  
5 секция,  
3 уровень

Заменить на  
новую

**Замята наружная стойка**



21 ряд 4 рама

D1

Ряд: 21,  
4 рама

Заменить на  
новую



**Замята диагональная связь**



D2

Ряд: 21,  
4 рама

Заменить на  
новую

**Замята горизонтальная и диагональная связь**

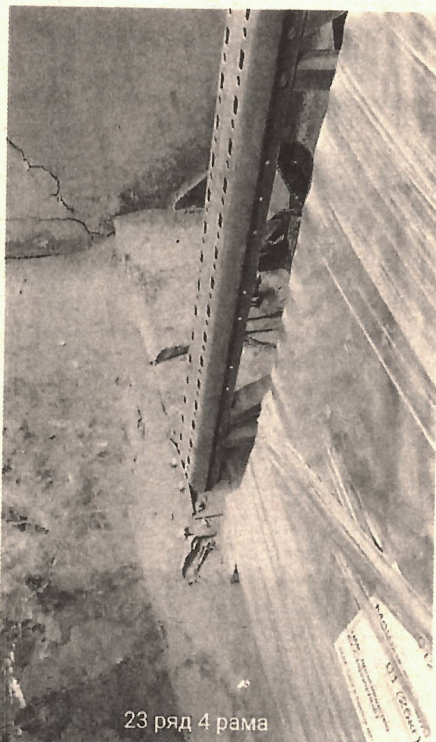


D2

Ряд: 22,  
1 рама

Заменить на  
новую

**Отсутствует защита стойки**



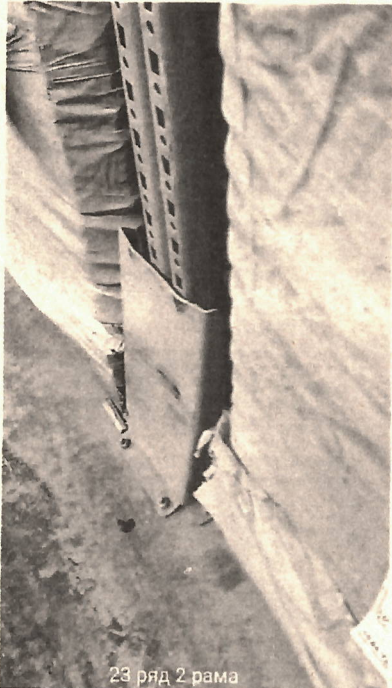
D2

Ряд: 23,  
4 рама

Установить



**Замята защита стойки**



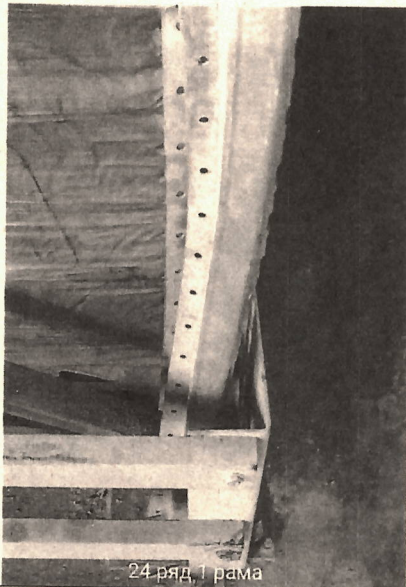
D2

Ряд, 22  
1,2,3, рамы

Ряд: 23,  
2 рама

Заменить на  
НОВЫЕ

**Замята наружная стойка**

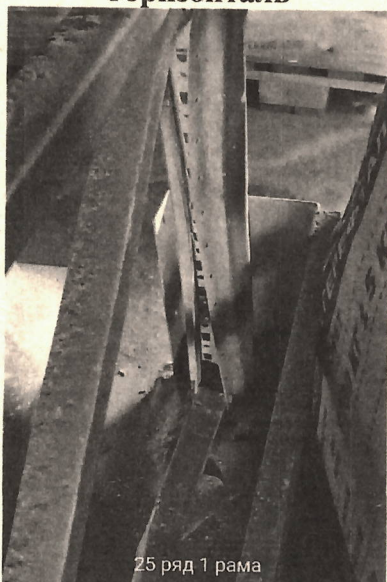


D1

Ряд: 24,  
1 рама

Заменить на  
НОВЫЕ

**Замята наружная стойка + диагональ и  
горизонталь**



D1

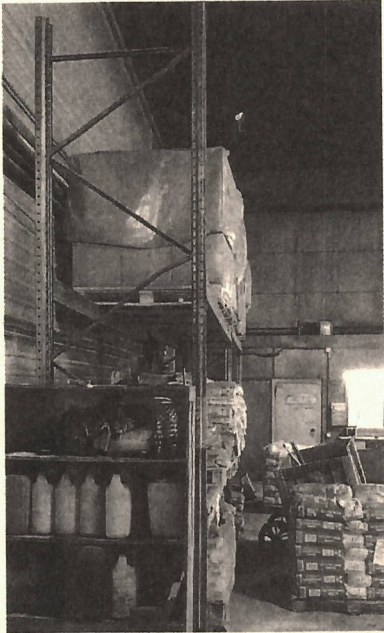

Ряд: 25,  
1 рама

Заменить на  
НОВЫЕ



**РЕКОМЕНДАЦИИ:** Заменить все поврежденные элементы стеллажей со степенью повреждения D1 и D2. Установить недостающие защиты стоек.

**6. Результаты измерений вертикальных отклонений рам стеллажей**

	Сх, мм	Сz, мм
Нормативное значение H/350	11,4	11,4
Фактическое значение		
Ряд 1: 1 рама 	5,0-7,0	Более 40,0 мм
Ряд 1: 3 рама 	5,0-7,0	Более 40,0 мм
Ряд 2: 4 рама	5,0-7,0	Более 40,0 мм
Ряд 20: 1,2,3 рама	15,0-18,0	Более 40,0 мм