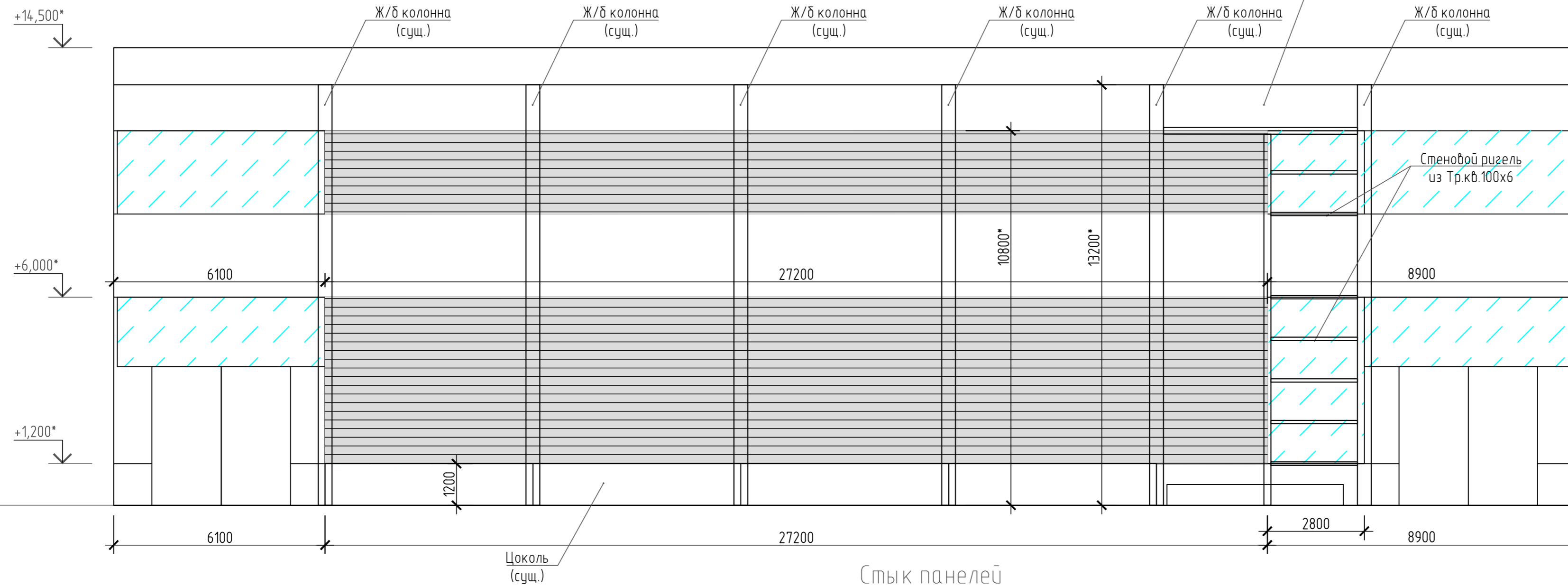
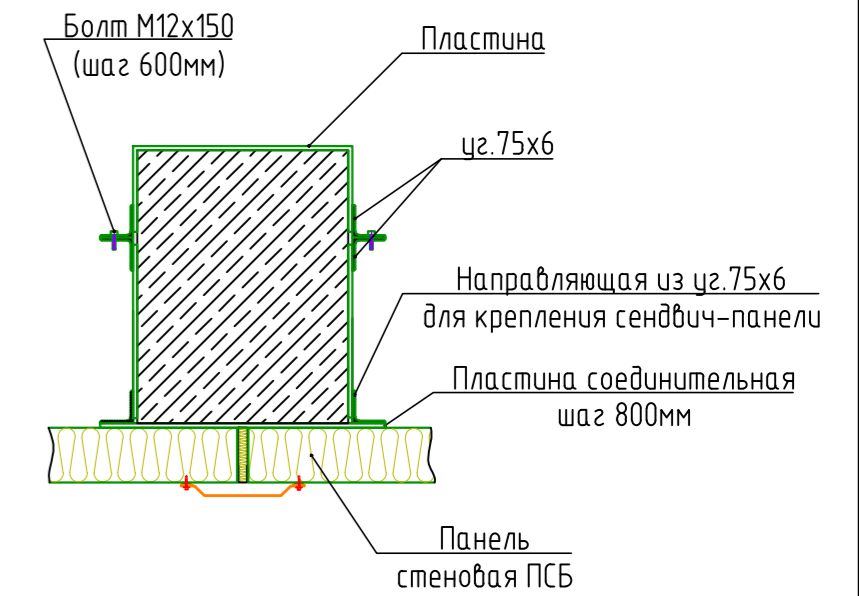


Производственный корпус
(схема каркаса фасада)

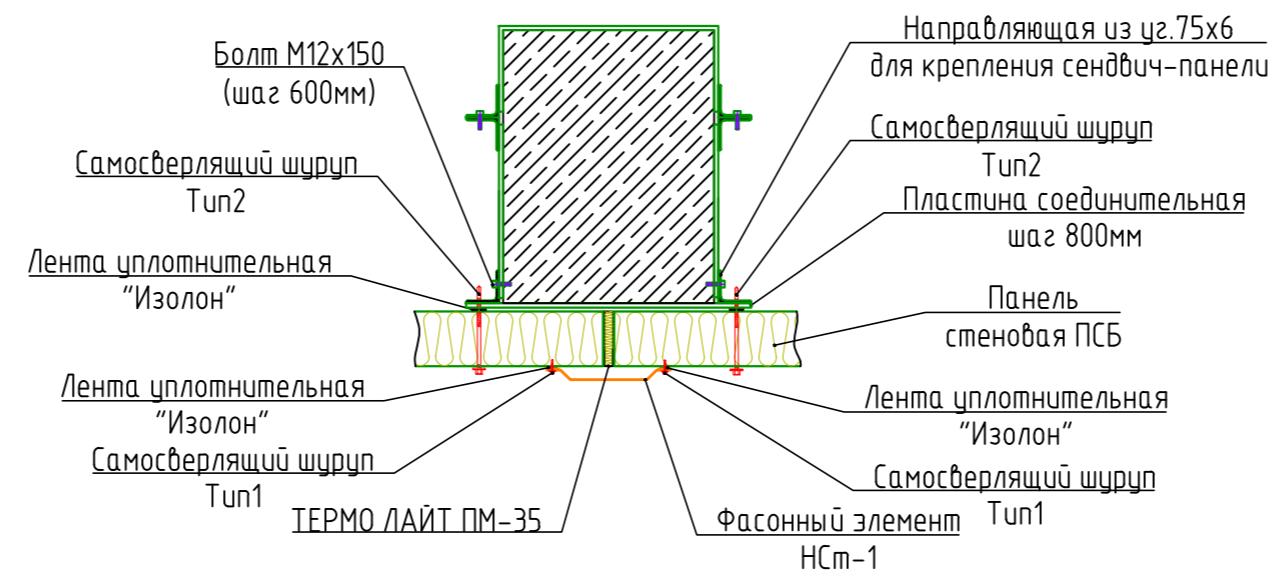


Колонна из Дб.20К1 для крепления сэндвич-панелей

Стык панелей



Стык панелей



Спецификация каркаса крепления

Поз.	Обозначение	Наименование	Кол.	Масса, ед., кг	Примечание
К2	СТО АСЧМ 20-93	Дб.20К1, L=13200*	1	545,97	545,97
Пр1	СТО АСЧМ 20-93	Дб.20Б1, L=5600	1	119,39	119,39
Пр1	ГОСТ 30245-94	Тр.кв. 100x6, L=2800	8	49,67	397,36
Н1	ГОСТ 8509-93	Уг. 75x6, L=10800*	9	74,44	669,96
Стеновые панели					
ПС1	Каталог завода изготовителя	ПСБ, L=6000, b=1200	24		EI 90
ПС2	Каталог завода изготовителя	ПСБ, L=3200, b=1200	6		EI 90

1. Крепление направляющих выполнить с шагом 600мм

29/20-2020-КР					
Модернизация производственных мощностей и расширение производства гипсовых вяжущих смесей на их основе, комплексное проектирование паровой котельной					
Изм.	Колуч.	Лист	№ док.	Подпись	Дата
Разраб.	Имамова				
Проверил					
Конструктивные и объемно-планировочные решения				Стадия	Лист
				Р	5
Производственный корпус (схема каркаса фасада)				ООО "Дим-Серв" г.Димитровград, 2021г	

Инф. N подл.
Подпись и дата
Взам. инф. N