

Силос для минерального порошка (1 шт)

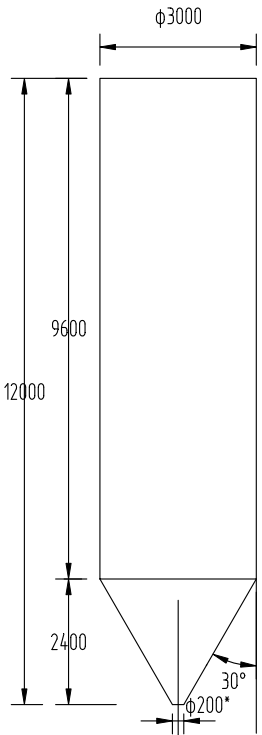
$M_{продукта} = 74 \times 1,32 \times 0,8 = 78,14 \text{ тн}$

где:

1,32 (1,22) – насыпная плотность продукта с учетом возможного слеживания, кг/м³;
0,8 – коэффициент заполнения.

Силос для цемента (1 шт)

$M_{продукта} = 74 \times 1,22 \times 0,8 = 72,22 \text{ тн}$



$$V_1 = \pi r^2 h = \frac{\pi d^2}{4} \times h$$

$$V_1 = \pi r^2 h = 3,14 \times 1,5^2 \times 9,6 = 67,82 \text{ м}^3$$

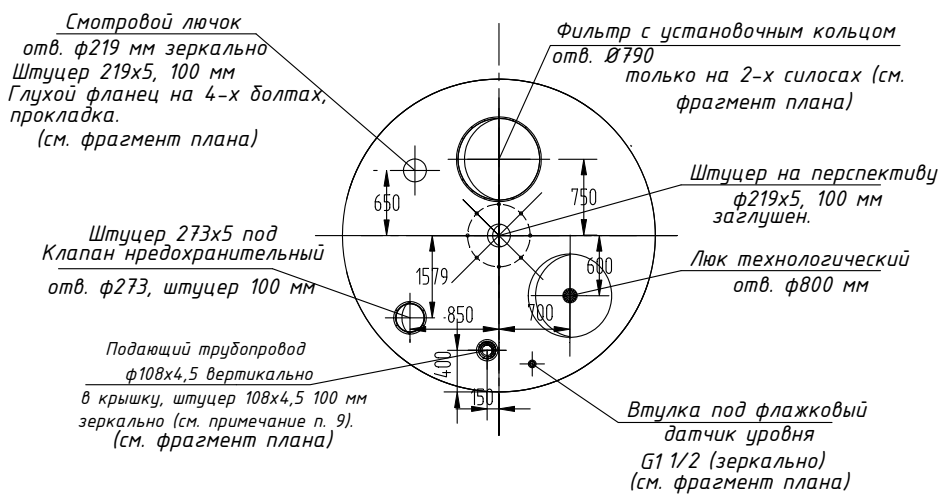
$$V_2 = (r^2 + r_1^2 + r r_1) \times \frac{\pi h}{3}$$

$$V = (1,5^2 + 0,10^2 + 1,5 \times 0,10) \times \frac{3,14 \times 2,4}{3} = 6,1 \text{ м}^3$$

$$V_{\text{общ}} = 67,82 + 6,1 = 74,0 \text{ м}^3$$

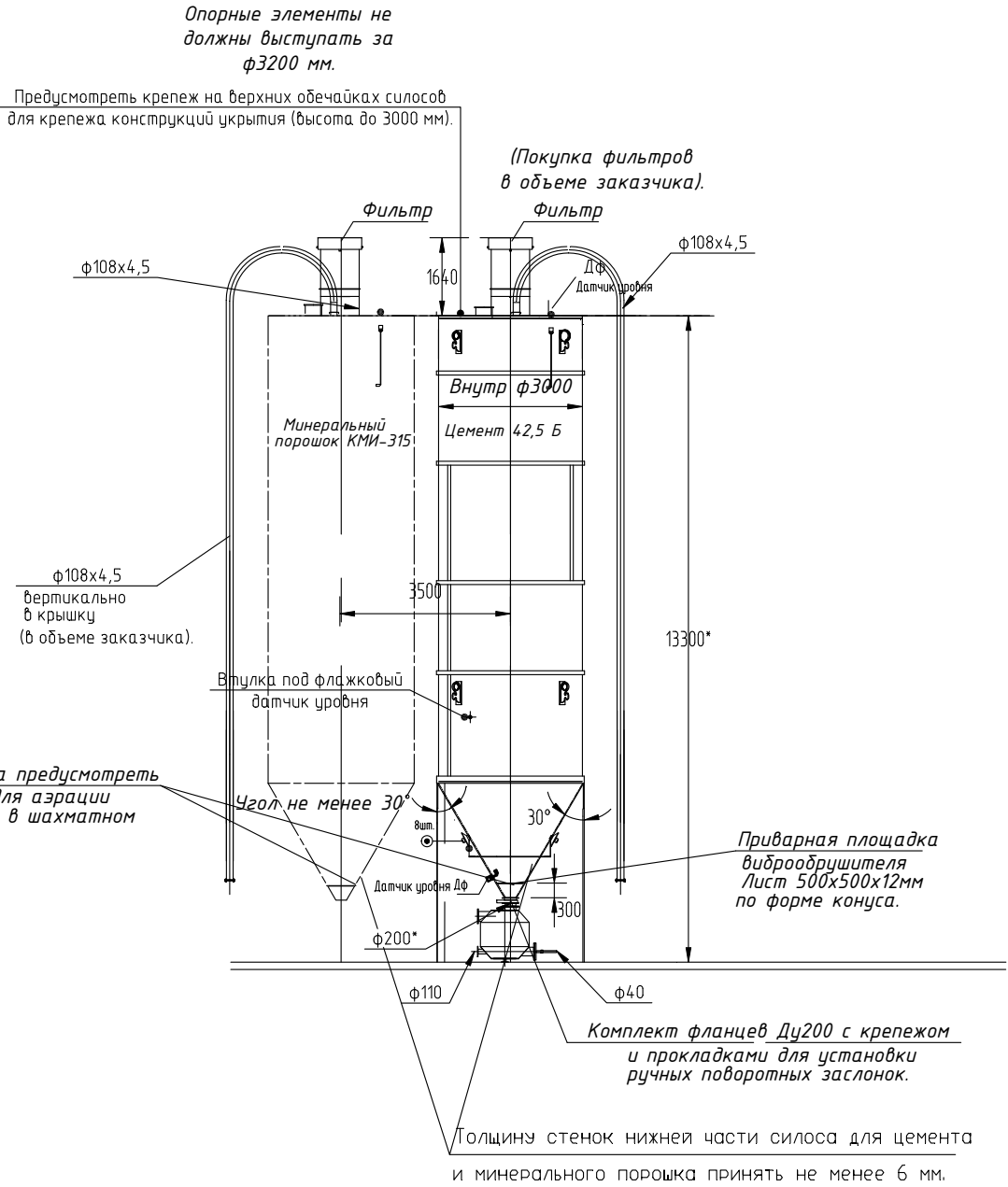
Крышка силоса

Масштаб 1:50

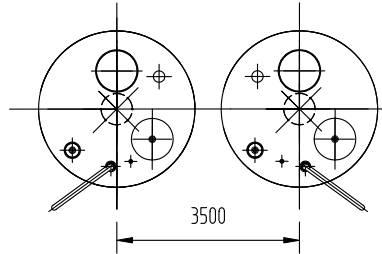


Примечания:

1. Размеры для спавок.
2. Размеры требуют корректировки.
3. Продукт: сыпучие материалы, насыпная плотность с учетом возможного слеживания от 1,22 до 1,32 кг/м³;
4. Внутреннюю поверхность силоса не покрывать. Наружную грунтовать ФЛ-03К(Ж) ГОСТ 9109-81 или аналогичной, далее окрасить синтетической краской в два слоя по RAL 7000 или 7001. Нанести центр тяжести, массу и строповые линии.
5. Сварные швы проверить методом керосиновой пробы по ГОСТ 3242-79.
6. Предусмотреть устройство для транспортировки (транспортный стапель).
7. Крепление приемной трубы к силосу обязательно в двух точках: на крыше силоса, на цилиндрической части силоса выше уровня подсилосного пространства.
8. Опорные элементы не должны выступать за ф3200 мм, входят в состав комплекта силоса.
9. Для подвода продуктопроводов предусмотреть штуперы длиной 200 мм, для последующей приварки к ним (диаметры см. фрагмент плана).
10. Эскизные чертежи смотреть совместно листы ТХ.Т3-1...3.



Силос для минерального порошка $V=74,0 \text{ м}^3$



РТ-СС/4632-ТХ.Т3					
Модернизация ПССС. Строительство дополнительного силосного склада. Самарская обл., г. Самара, Кировский р-н, ул. Береговая, д. 9А.					
Изм.	Колуч	Лист	№ док.	Подпись	Дата
Разраб.	Галкина О.М.				
Склад БХМ. Производственный корпус.				Стадия	Лист
				Р	3
Эскизный чертеж силоса, 74,0 м ³ .				000 "РТ- Строительство и Сервис"	
ГИП	Качанова Н.А.				
Н. контр.	Качанова Н.А.				