

УТВЕРЖДАЮ
 ТЕХНИЧЕСКИЙ ДИРЕКТОР
 ЗАО «САМАРСКИЙ ГИПСОВЫЙ КОМБИНАТ»
 А.Э. АВЕТИСЯН
 18.04.2024 Г.

ТЕХНИЧЕСКОЕ ЗАДАНИЕ

Ремонт комнаты приема пищи , Административное здание лит. Л, Л2, Л3, Л4, Л5.

№ п/п	Перечень основных данных и требований	Основные данные и требования
1	Место производства работ	443052, г. Самара, ул. Береговая, 9А ЗАО «Самарский гипсовый комбинат», Административное здание
2	Заказчик	ЗАО «Самарский Гипсовый Комбинат», г. Самара, ул. Береговая, 9А
3	Исполнитель	На конкурсной основе
4	Согласование документации	В установленном порядке
5	Сроки выполнения работ	С момента заключения Договора 20 рабочих дней.
6	Порядок сдачи и приемки результатов работ	На основании Акта сдачи-приемки выполненных работ по форме КС-2, КС-3
7	Техническое задание на выполнение работ и приобретаемые материалы	<p>Строительная часть.</p> <ol style="list-style-type: none"> 1.Произвести монтаж кафельной плитки – 18 м2 2.произвести ремонт стен (удаление старой краски , антигрибковая обработка) – 35 м2. 3. Окраска стен – 35 м2. 4.Произвести ремонт потолка(удаление побелки , антагрибковая обработка) – 25 м2. 5. Окраска потолка 25 м2. 6. Закрепить и загерметизировать отливы на крыше – 10 м.п. 7.Произвести ремонт оконных и дверных откосов (удаление старой краски , антигрибковая обработка) – 5 м2 8. Окраска откосов – 5 м2. 9.Демонтаж – монтаж вытяжных шкафов – 3 шт 10. клининг вытяжных шкафов – 3 шт <p>Обеденный зал.</p> <ol style="list-style-type: none"> 1. Произвести окраску стен (без подготовки) – 72 м2 2. Заменить плитки(амстронг) на потолке - 74.5 м2 <p>Электрическая часть Перенос комбинированных пускателей №2 и №3 (приложение №1) к комбинированному пускателю №1. Помещение всей проводки под штукатурку вровень со стеной. Монтаж проводки в трубе жесткой ПВХ для прокладки проводки, не распространяющей горение по ГОСТ Р 53313-2009 Для бытовых розеток использовать кабель ВВГ-нг(А)- LS 2.5мм² Для освещения использовать кабель ВВГ-нг (А)- LS 1.5мм² Подключение плиты обсуждается на месте при осмотре объекта. Демонтаж кабельных коробов. Прокладка дополнительных розеток по группам из 3шт (1-4) согласно приложения №1 и 2. (Всего розеток – 4гр по 3шт + 1шт холодильник + 1шт водонагреватель) Замена выключателей в старые места. Подключение электроплиты к заземлению. Замена розетки электроплиты. Сборка и монтаж щита розеток и освещения (Вводной автомат, диф.автомат, реле напряжения УЗО по группам - IEK Armat). Установка светильников 3шт аналоги 2Х36 светодиодные, на потолок в двух помещениях. Установка трех светильников для подсветки рабочей зоны 1, 2 и 3 с отдельными выключателями.</p> <p>Точное место установки светильников, групп розеток и место переноса комбинированных пускателей и другие дополнительные вопросы при</p>

		<p>посещении объекта.</p> <p>Сантехническая часть Монтаж новой канализационной трубы. Отрезок «А» - Д50, отрезок «Б» - Д100 Перенос водонагревателя в угол (Приложение 2) Монтаж новой разводки водопровода к раковине №1 и №2 (приложение №1 и №2) Установка новых смесителей типа «Настенный смеситель Zollen Bergen нижний излив 250 мм, картридж 35 мм BE11610141 443366» - 4 шт по 2 на каждую раковину №1 и №2 соответственно.</p> <p>Все дополнительные вопросы при посещении объекта.</p>	
8	Список оборудования, передаваемого Заказчиком	отсутствуют	
9	Особые условия	<p>1. Выход на место производства работ обязателен.</p> <p>2. Замер объемов обязателен.</p>	

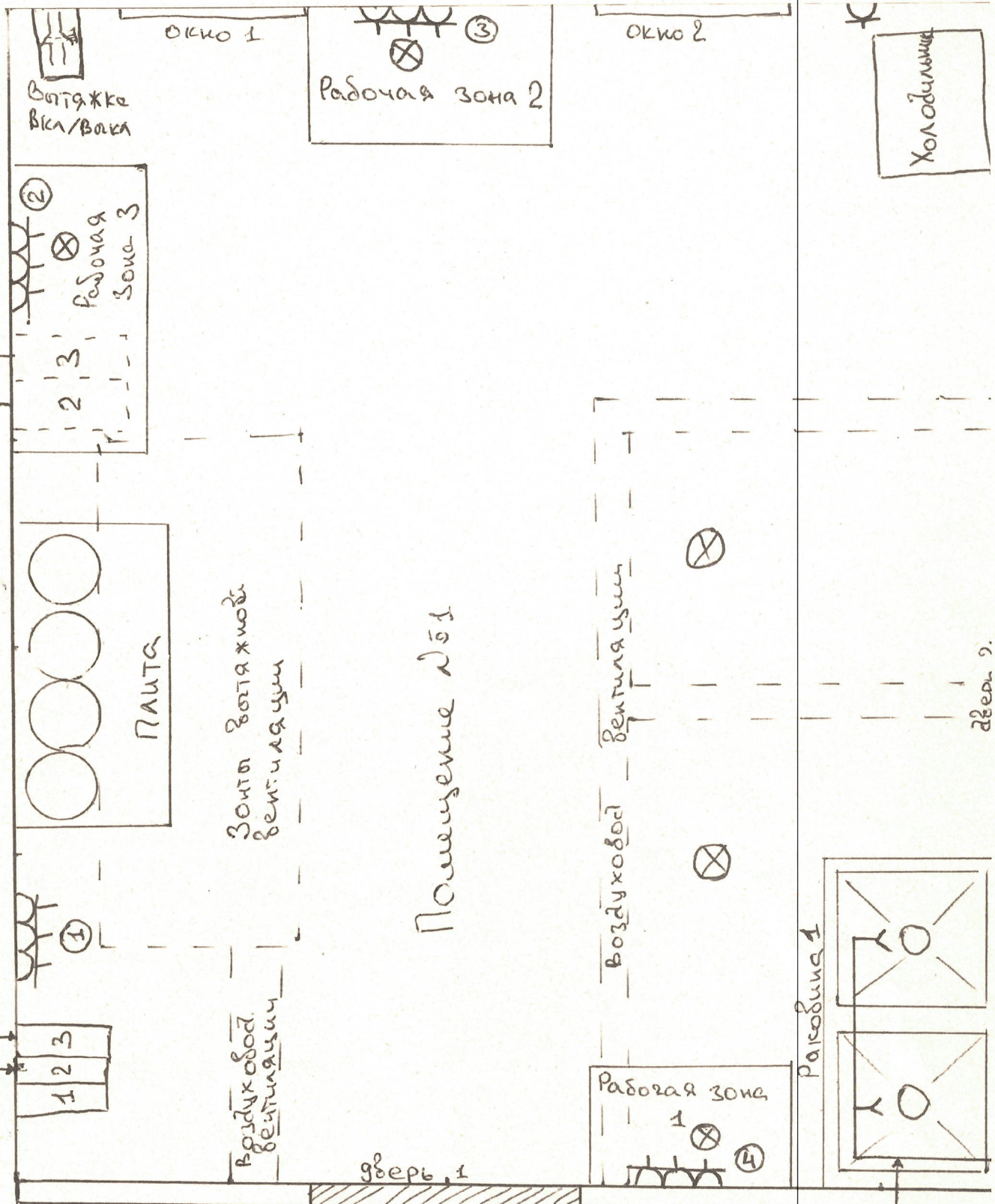
Составил:

Начальник службы недвижимости



Максимов Д.В.

перенос ПМА 3220 - 2 шт



Приложение №1

Канализационная
 труба Ø50
 продолжение
 с приложением 2

Рабочая зона 1

Рабочая зона 1

воздуховод - вентиляцион

воздуховод - вентиляцион

Зона вытяжной вентиляции

ПАУТА

1 2 3

Витязка Вкл/Выкл

2 3

Рабочая зона 3

дверь, 1

Помещение №1

1

4

⊗

⊗

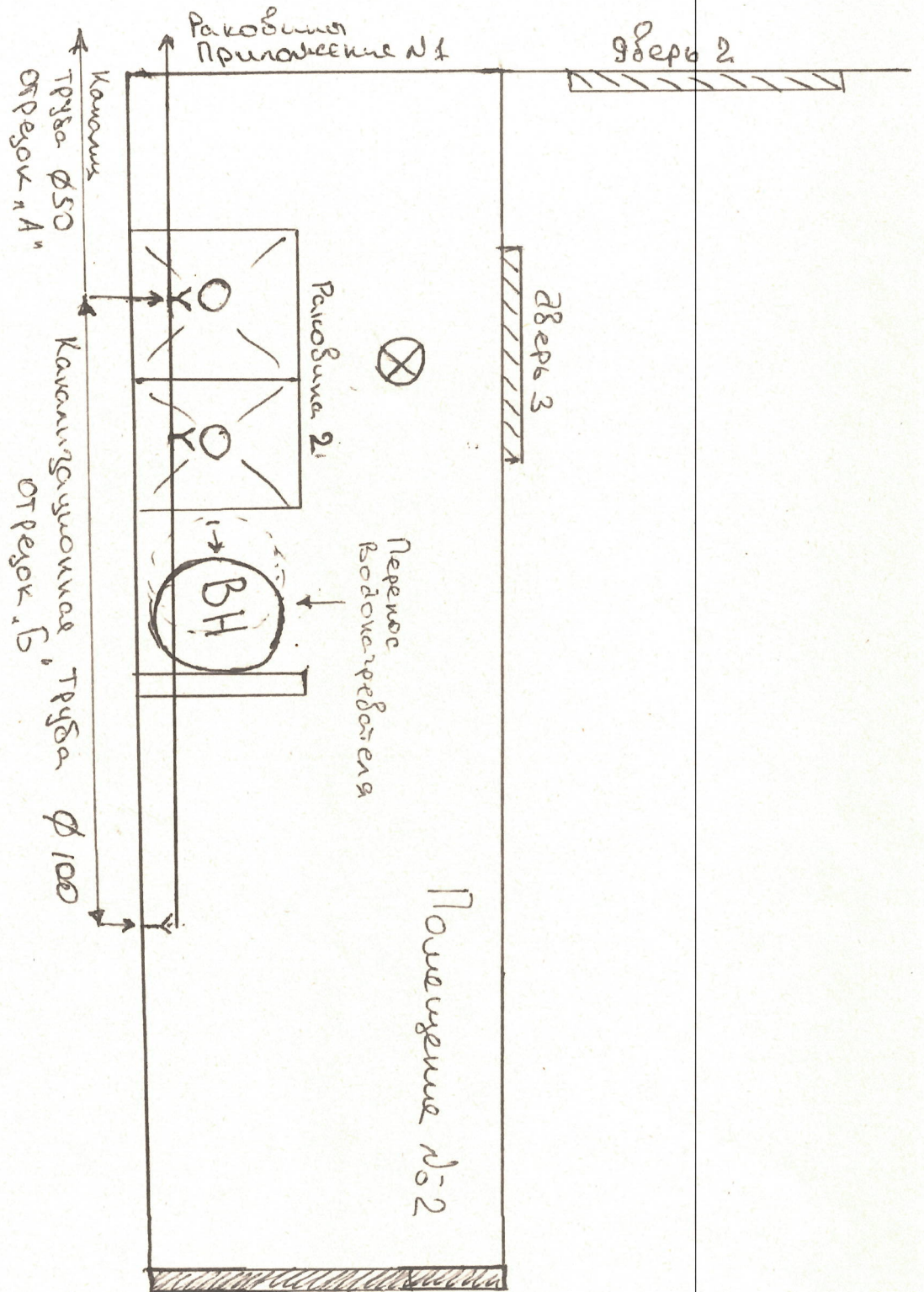
3

Окно 1

Окно 2

Холодильник

дверь, 2



Приложение №2