

Утверждаю
Операционный директор ЗАО «СГК»

А.В. Ткачёв

« ____ » _____ 2021 года

**ПЕРЕЧЕНЬ
ТИПОВ ЗАПОРНО-ПЛОМБИРОВОЧНЫХ УСТРОЙСТВ, ПРИМЕНЯЕМЫХ ДЛЯ
ПЛОМБИРОВАНИЯ ВАГОНОВ И КОНТЕЙНЕРОВ ПРИ ПЕРЕВОЗКАХ ГРУЗОВ,
ОСУЩЕСТВЛЯЕМЫХ ОАО "РЖД"**

(В ред. Распоряжений ОАО "РЖД" от 04.02.2010г. N 241р, от 29.06.2010N1402р, от 11.11.2014 N 2629р, от 13.04.2018 N 743/р, от 08.06.2018N 1221/р)

1. Для пломбирования вагонов и контейнеров при перевозках грузов, осуществляемых ОАО "РЖД", применяются запорно-пломбировочные устройства (далее - ЗПУ) следующих типов

1.1. Универсальные ЗПУ:

"ТЭТРОН"

"Блок-Гарант М"

"Блок-Гарант ЗМ"

"ОХРА-1"

"Спрут-777"

"Спрут-777М"

"ТЛ 2800-02"

"ТП 50"

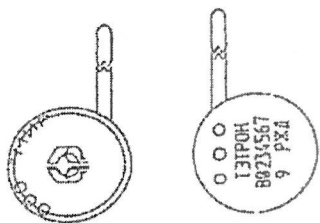
"СОЮЗ"

КОНСТРУКЦИИ ЗАПОРНО-ПЛОМБИРОВОЧНЫХ УСТРОЙСТВ

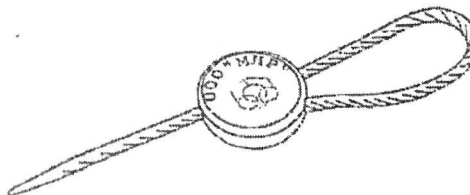
(В ред. Распоряжений ОАО "РЖД" от 04.02.2010 N 241р, от 29.06.2010N 1402р, от 11.11.2014 N 2629р, от 13.04.2018 N 743/р, от 08.06.2018N 1221/р)

1. Конструкция универсальных запорно-пломбировочных устройств (далее-ЗПУ).

1.1. ЗПУ "ТЭТРОН"

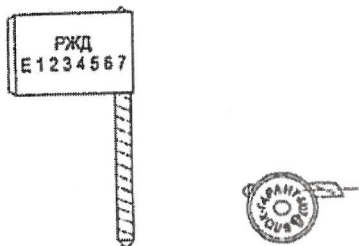


ЗПУ в разомкнутом состоянии

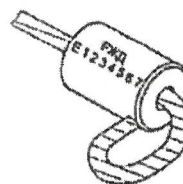


ЗПУ в замкнутом состоянии

1.2. ЗПУ "Блок-Гарант М"

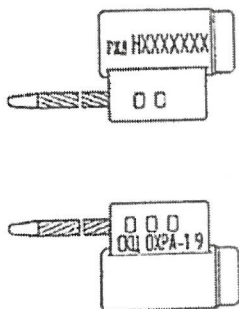


ЗПУ в разомкнутом состоянии

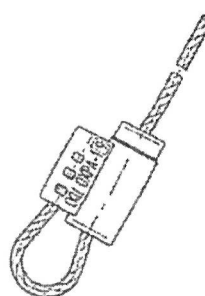


ЗПУ в замкнутом состоянии

1.3. ЗПУ "ОХРА-1"

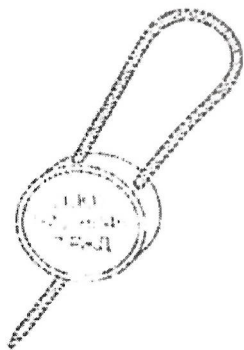


ЗПУ в разомкнутом состоянии

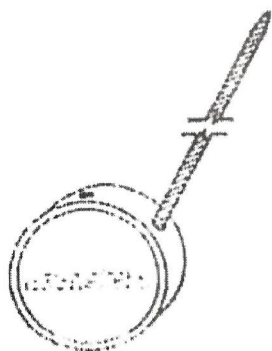


ЗПУ в замкнутом состоянии

1.8.ЗПУ "СОЮЗ"



ЗПУ в замкнутом состоянии



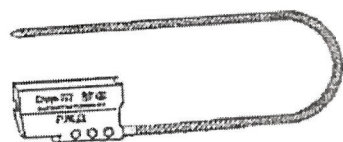
ЗПУ в разомкнутом состоянии

Составил:

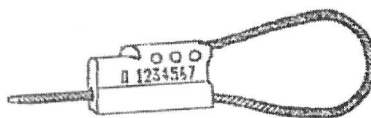
И. о. Начальник СК

Шохина Е.Н.

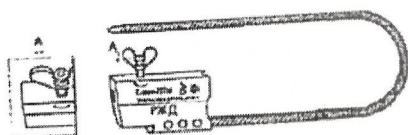
1.4. ЗПУ "Спрут-777", ЗПУ "Спрут-777 М"



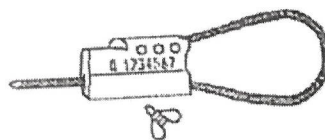
ЗПУ в разомкнутом состоянии



ЗПУ в замкнутом состоянии

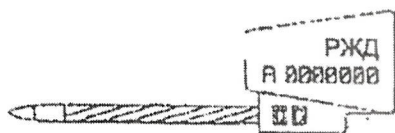


ЗПУ в разомкнутом состоянии



ЗПУ в замкнутом состоянии

1.5. ЗПУ "ТП 2800-02"

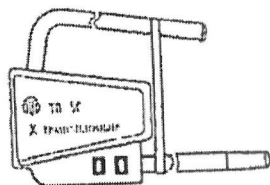


ЗПУ в разомкнутом состоянии



ЗПУ в замкнутом состоянии

1.6. ЗПУ "ТП 50"

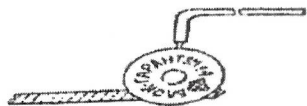


ЗПУ в разомкнутом состоянии

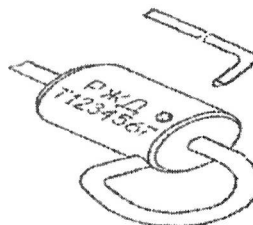
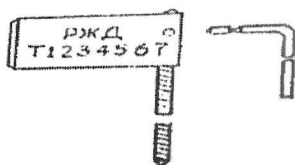


ЗПУ в замкнутом состоянии

1.7. ЗПУ "Блок-Гарант 3 М"



ЗПУ в разомкнутом состоянии



ЗПУ в замкнутом состоянии