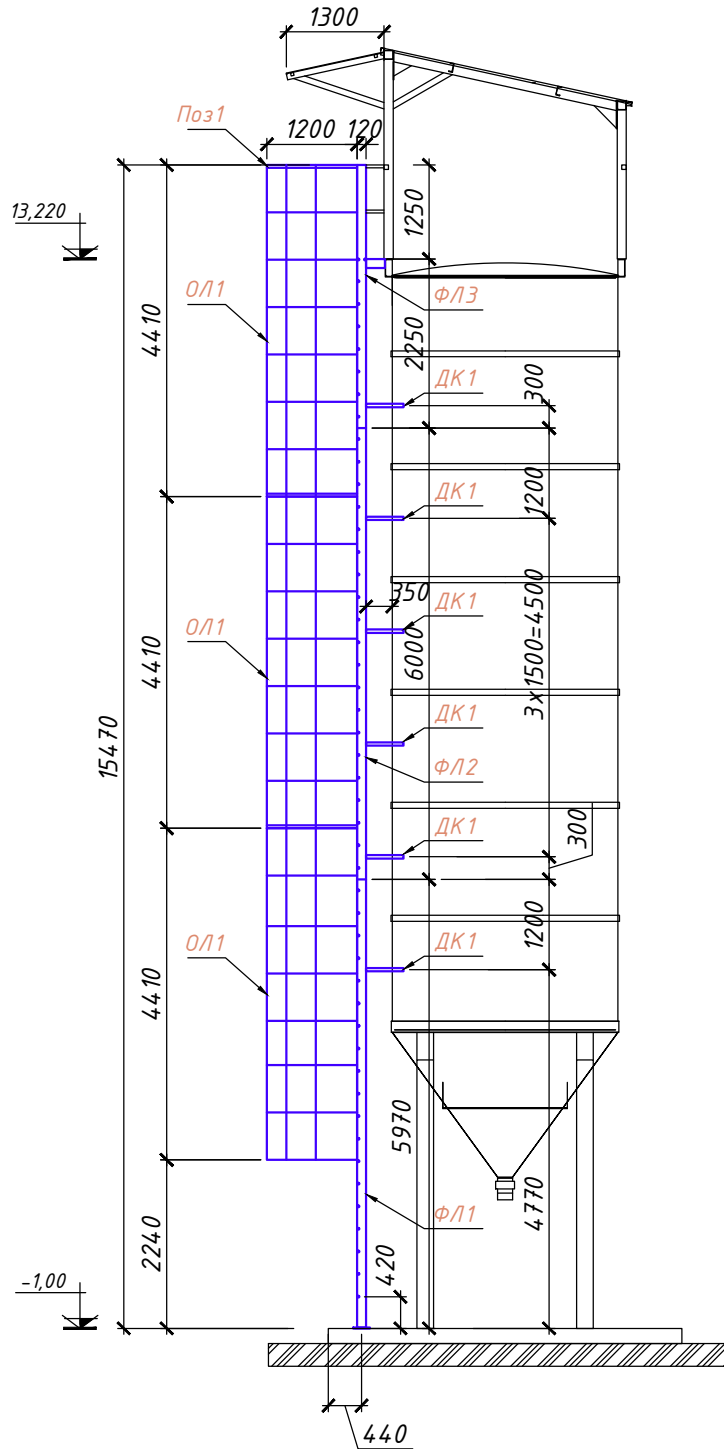
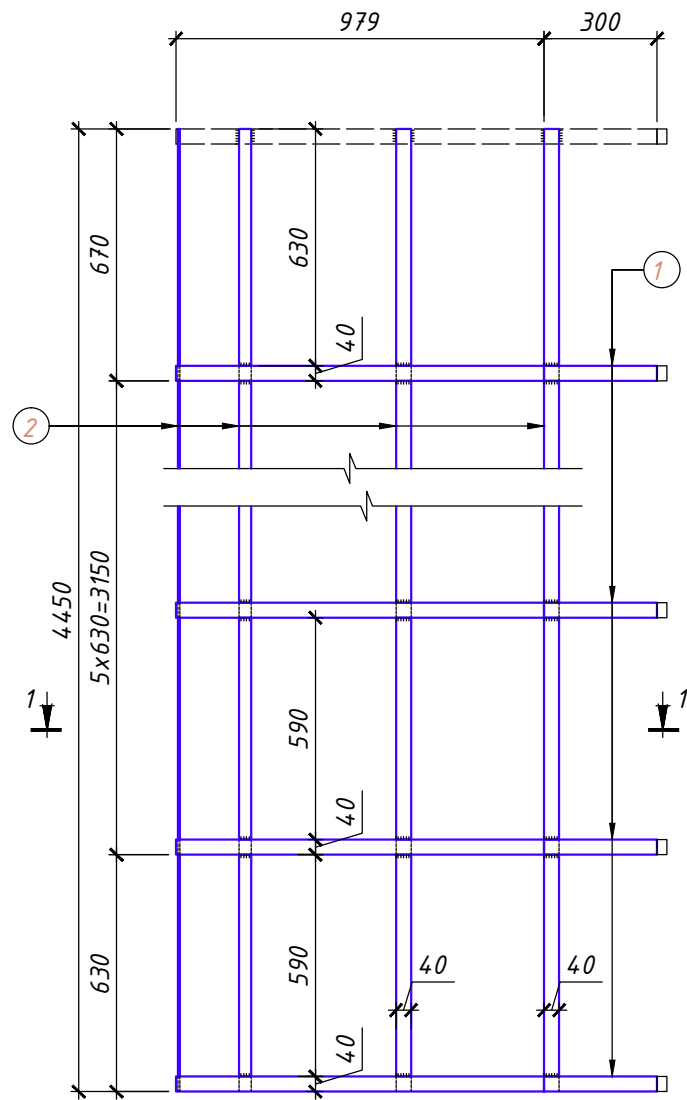


Металлическая стремянка

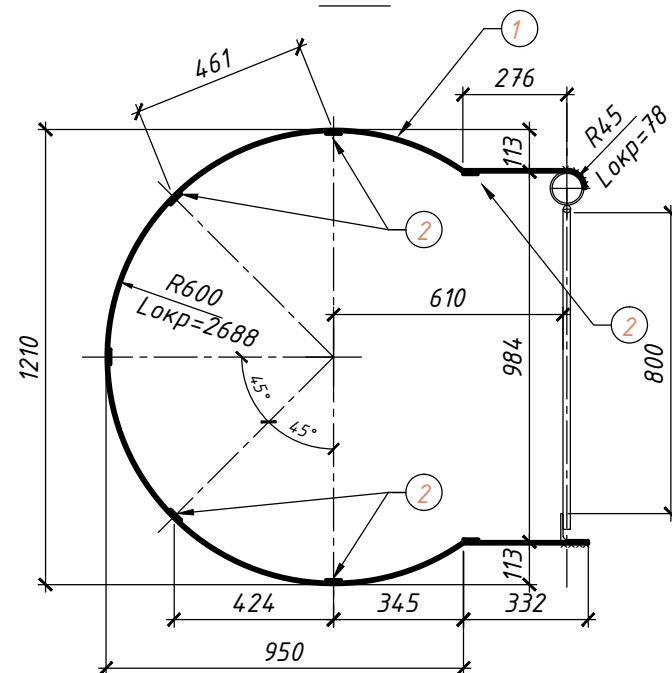
Общий вид



Ограждение лестницы ОЛ1



1 - 1



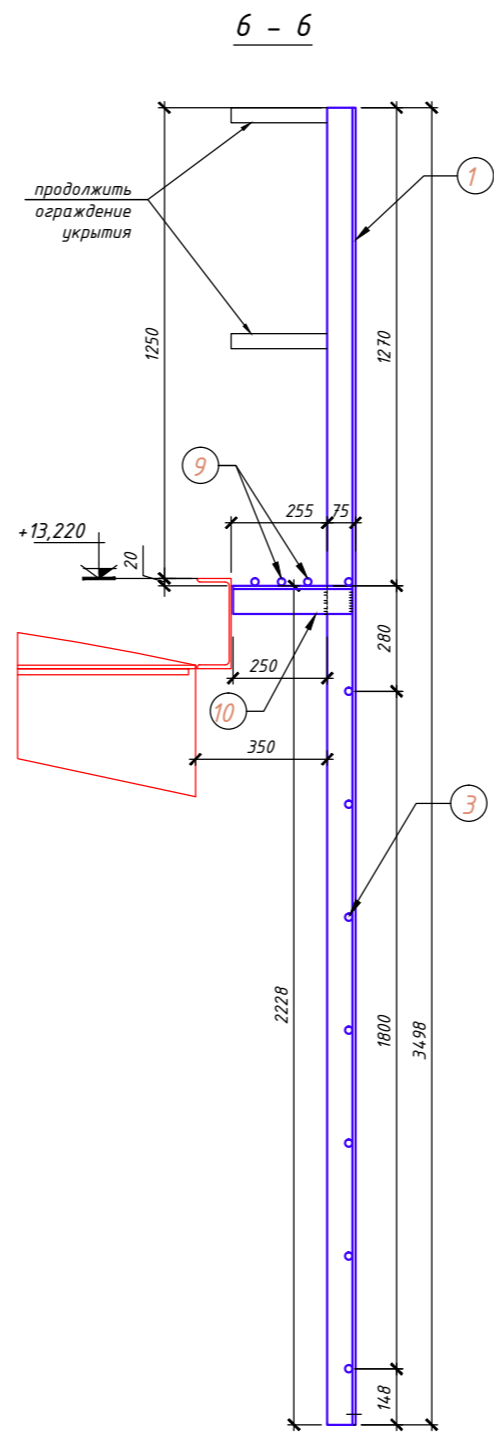
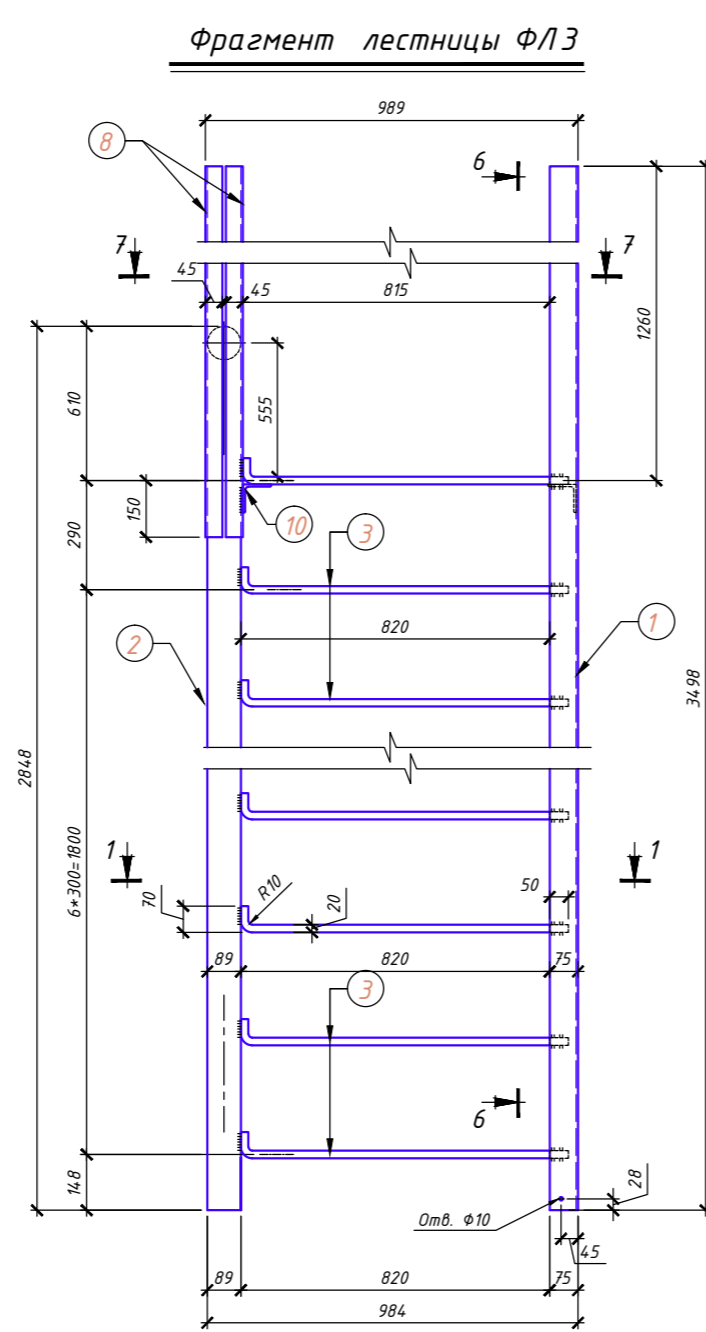
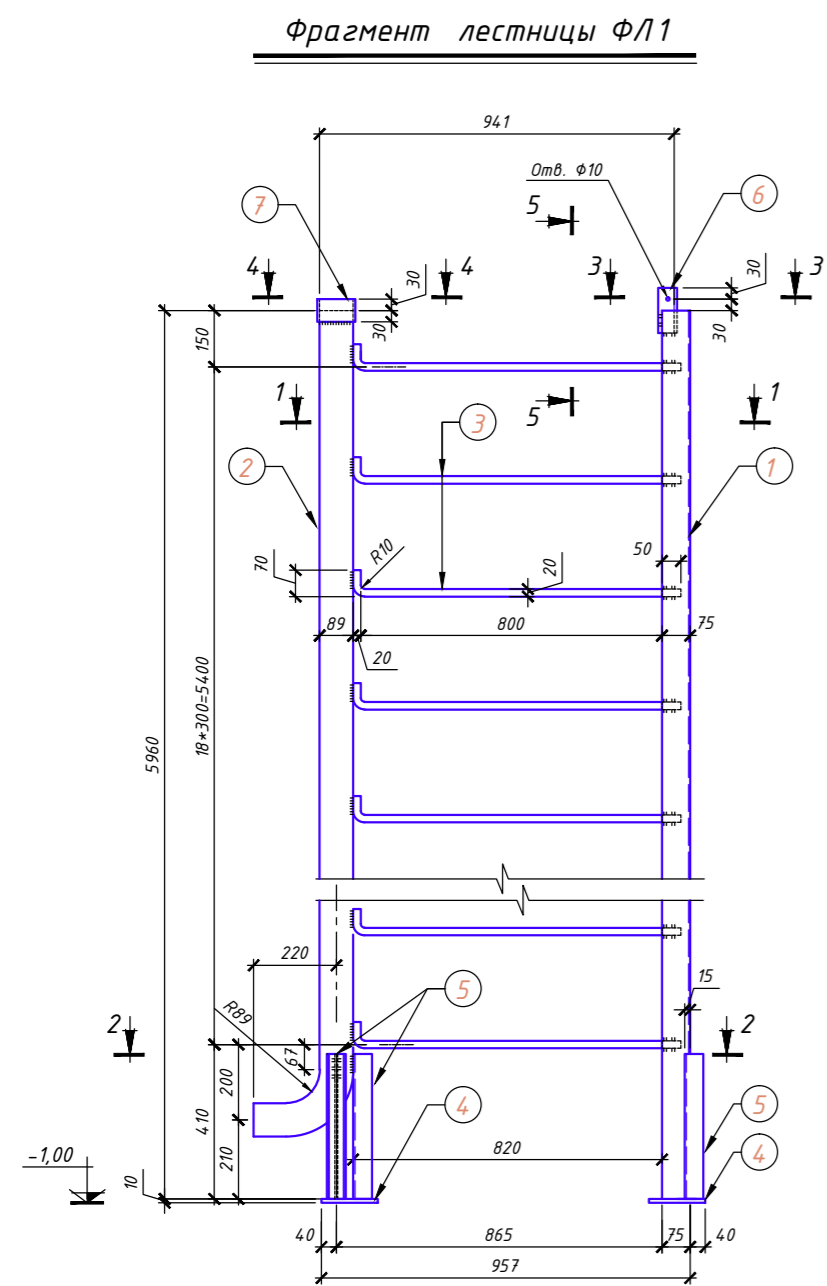
Марка поз.	Обозначение	Наименование	Кол-во, шт	Масса ед.кг	Примечания
		Металлическая стремянка	1	719,6	
ФЛ1	см.лист	Фрагмент лестницы ФЛ1	1	159,0	
ФЛ2	см.лист	Фрагмент лестницы ФЛ2	1	151,4	
ФЛ3	см.лист	Фрагмент лестницы ФЛ3	1	97,6	
ОЛ1	см. данный лист	Ограждение лестницы ОЛ1	3	86,1	
Поз1	см. данный лист	Полоса 40x5 L=3370	1	5,3	
ДК1	см.лист	Деталь крепления ДК1	6	8,0	
		Ограждение лестницы ОЛ1	1	86,1	
1	ГОСТ 103-76	Полоса 40x5 L=3370	7	5,30	
2	ГОСТ 103-76	Полоса 40x5 L=4450	7	7,00	

ПРИМЕЧАНИЯ

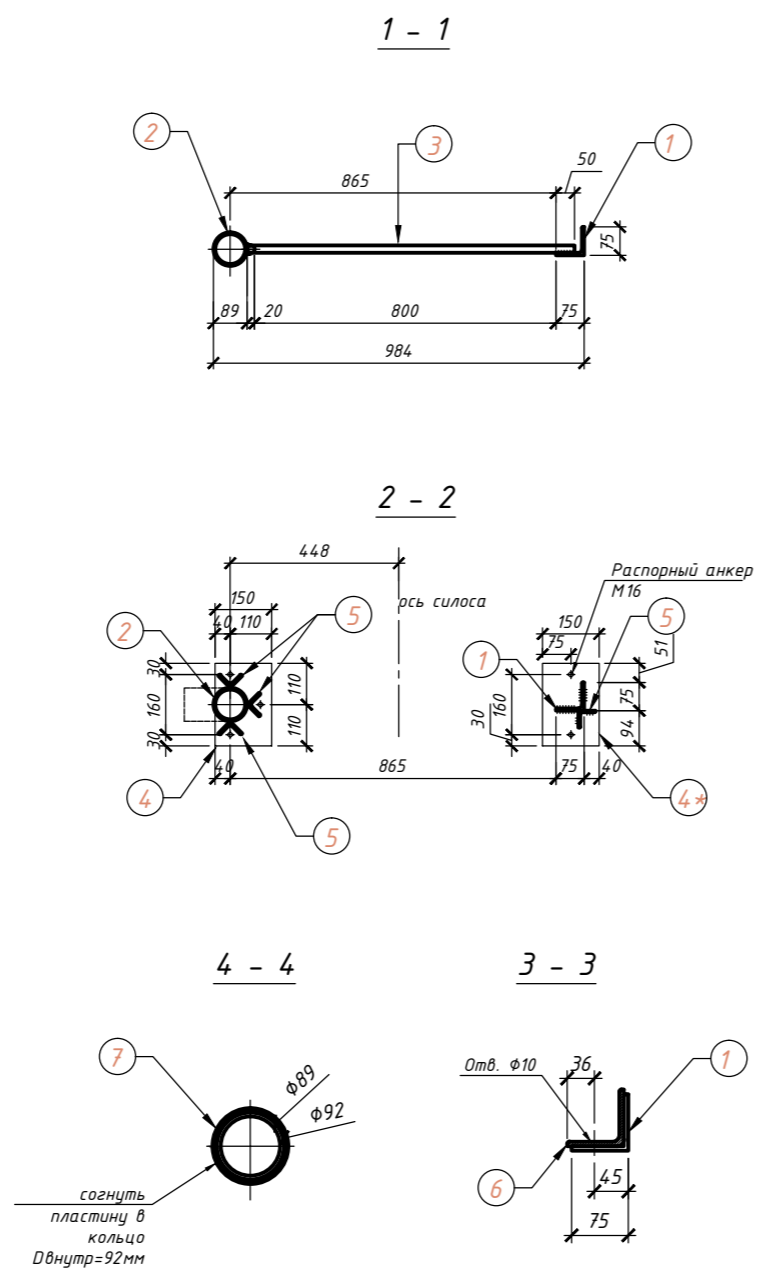
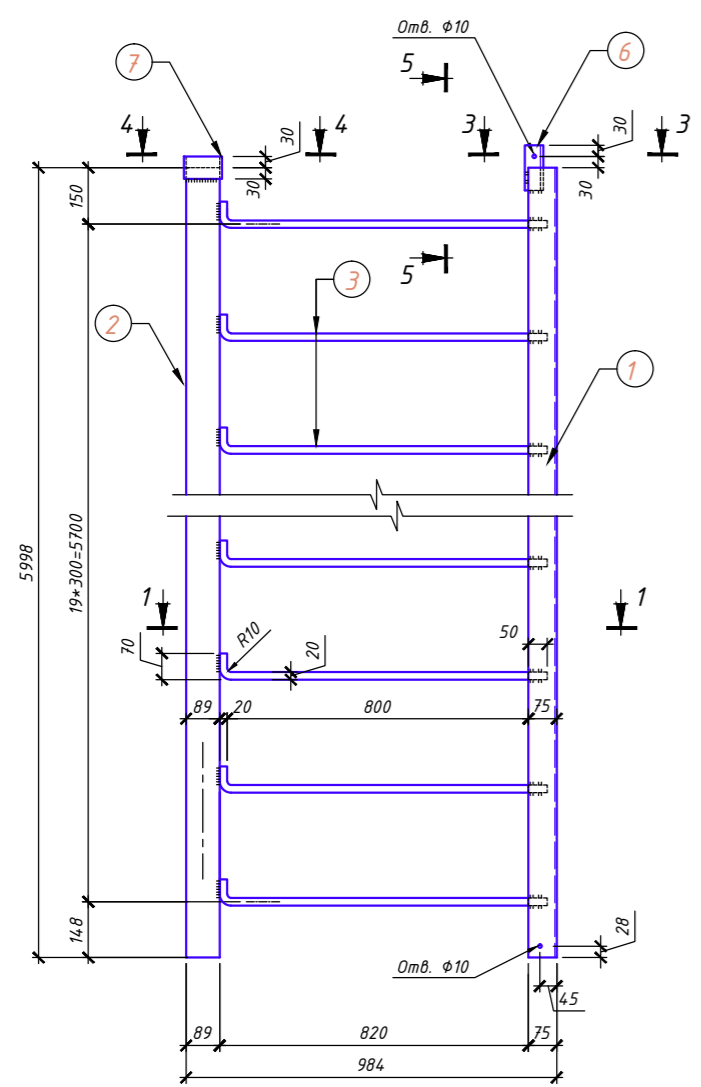
1. Сварные швы по ГОСТ 5264-80 по контуру прилегания деталей. Катет шва - 5 мм.
2. Все детали покрыть антикоррозийным составом, RAL 7004.
3. Размеры со "*" уточнить по месту.

инв.№ подл.
Подпись и дата
Взамен инв.№

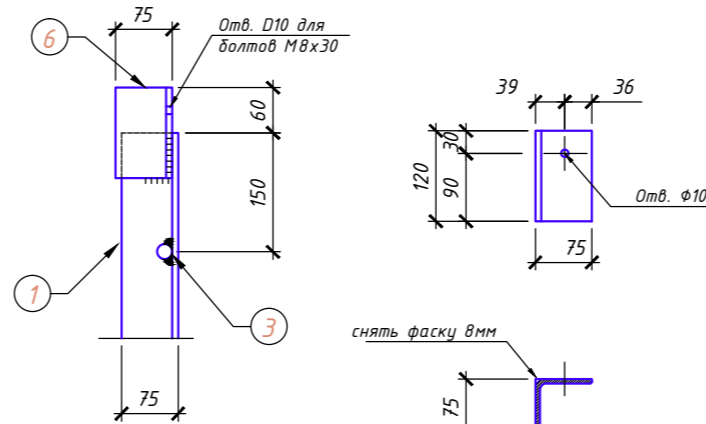
дополнения к проекту РТ-СС/4632-АС					
Модернизация ПССС.					
Строительство дополнительного силосного склада.					
Самарская обл., г. Самара, Кировский р-н, ул. Береговая, д. 9А.					
Изм.	Колуч.	Лист	№ док.	Подпись	Дата
					11.19
Производственный корпус				Стадия	Лист
				Р	1
Металлическая стремянка. Общий вид. Ограждение лестницы ОЛ1				Листов	



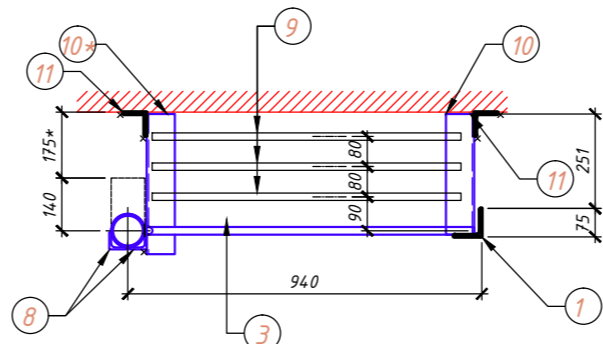
Фрагмент лестницы ФЛ2



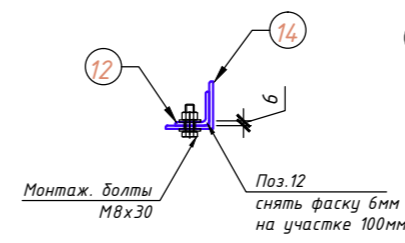
5 - 5



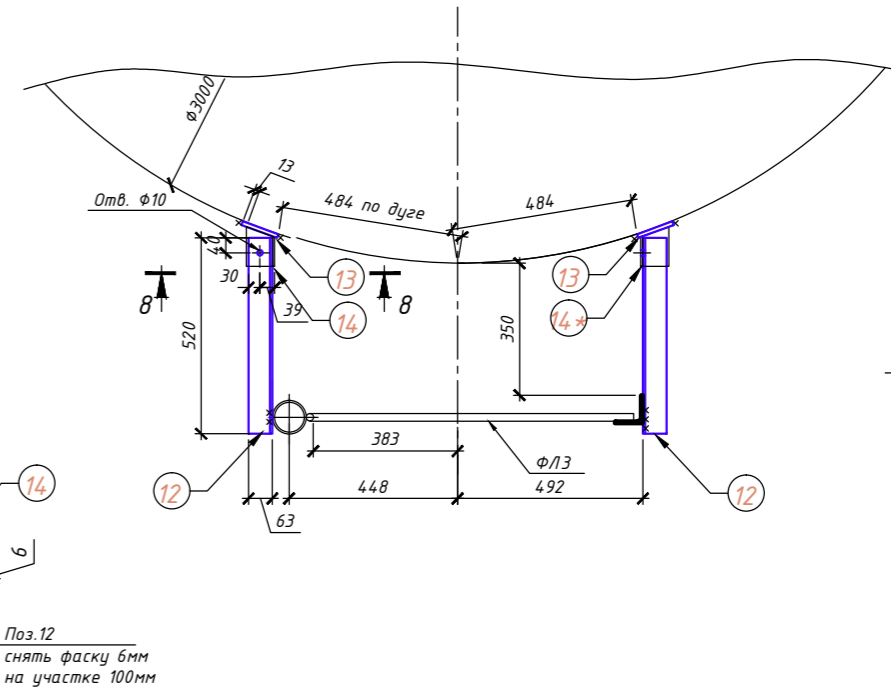
7 - 7



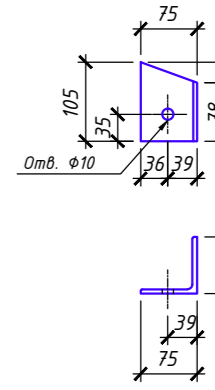
8 - 8



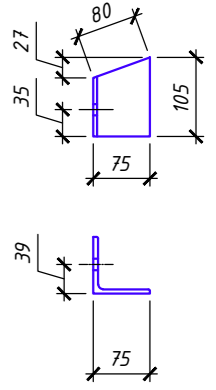
Деталь крепления ДК1



поз. 14



поз. 14*



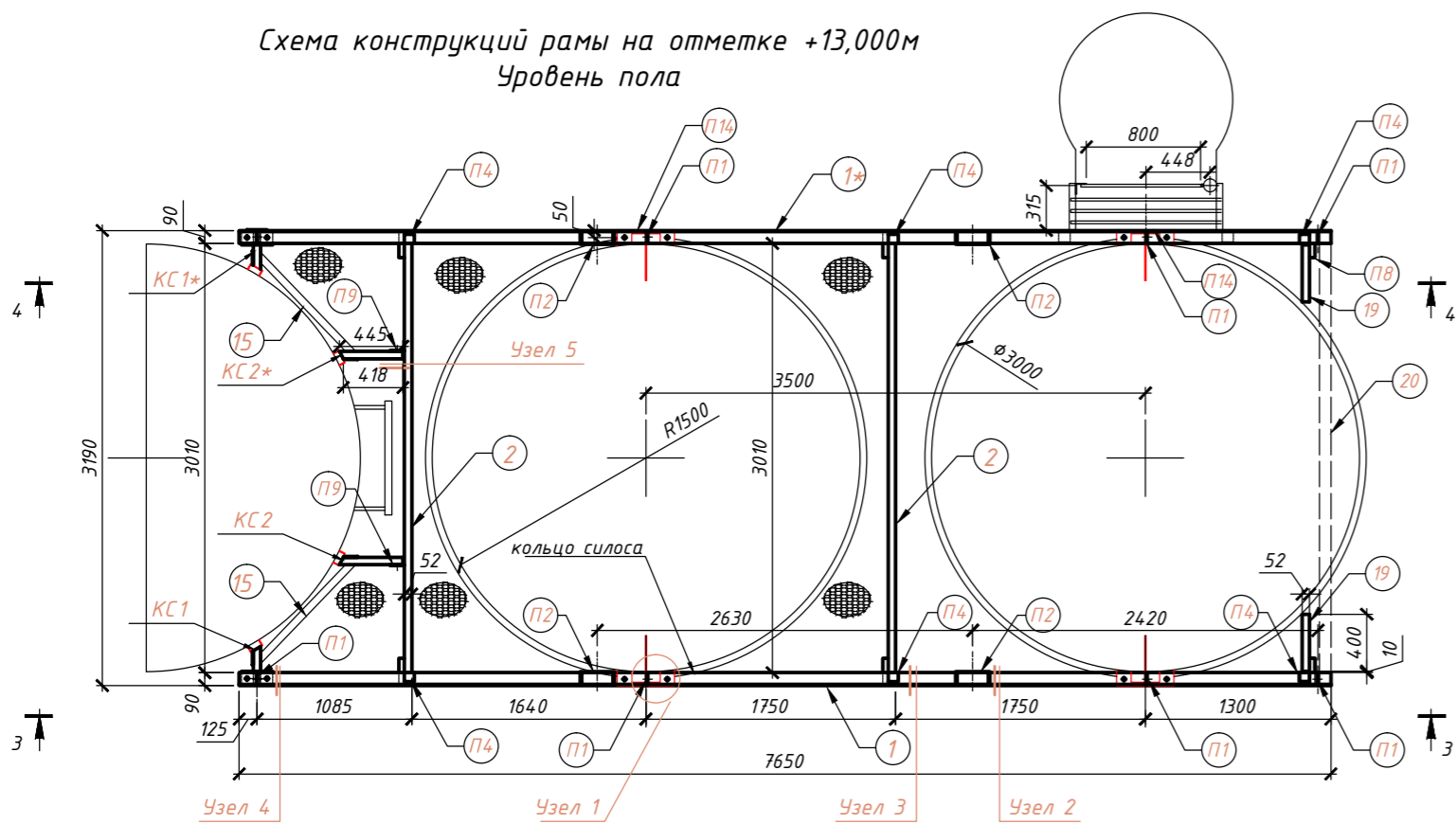
Марка поз.	Обозначение	Наименование	Кол-во, шт	Масса, ед.кг	Примечания
		Фрагмент лестницы ФЛ1	1	159,0	
1	ГОСТ 8509-93	Уголок 75x6 L=5960	1	41,1	
2	ГОСТ 10704-91	Труба D89x5 L=5980*, (в т.ч. отгиб)	1	62,2	
3	ГОСТ Р 52544-2006	Ø20A500 L=930	19	2,3	
4	ГОСТ 19903	Пластина 220x150x10, отв. d18	2	2,6	
5	ГОСТ 8509-93	Уголок 45x5 L=380	4	1,30	
6	ГОСТ 8509-93	Уголок 45x5 L=120	2	0,40	
7	ГОСТ 103-76	Полоса 60x5 L=310	1	0,80	
		Фрагмент лестницы ФЛ2	1	151,4	
1	ГОСТ 8509-93	Уголок 75x6 L=5980, 2отв d10	1	41,4	
2	ГОСТ 10704-91	Труба D89x5 L=5980	1	62,4	
3	ГОСТ Р 52544-2006	Ø20A500 L=930	20	2,3	
6	ГОСТ 8509-93	Уголок 45x5 L=120	2	0,40	
7	ГОСТ 103-76	Полоса 60x5 L=310	1	0,80	
		Фрагмент лестницы ФЛ3	1	97,6	
1	ГОСТ 8509-93	Уголок 75x6 L=3498, 2отв d10	1	24,2	
2	ГОСТ 10704-91	Труба D89x5 L=3000* (в т.ч. отгиб)	1	31,2	
3	ГОСТ Р 52544-2006	Ø20A500 L=930	8	2,3	
8	ГОСТ 8509-93	Уголок 45x5 L=1410	2	4,80	
9	ГОСТ Р 52544-2006	Ø20A500 L=820	3	2,0	
10	ГОСТ 8509-93	Уголок 75x6 L=320	1	2,6	
10*	ГОСТ 8509-93	Уголок 75x6 L=380	1	4,0	
11	ГОСТ 8509-93	Уголок 63x5 L=120	2	0,80	
	ГОСТ 19334-73	Гайка Р0Т для трубы Ду=89x6	2		
		Деталь крепления ДК1	1	8,0	
12	ГОСТ 8509-93	Уголок 63x5 L=520	2	2,50	
13	ГОСТ 19903	Пластина 100x100x10	2	0,80	
14	ГОСТ 8509-93	Уголок 75x6 L=105	2	0,70	

ПРИМЕЧАНИЯ

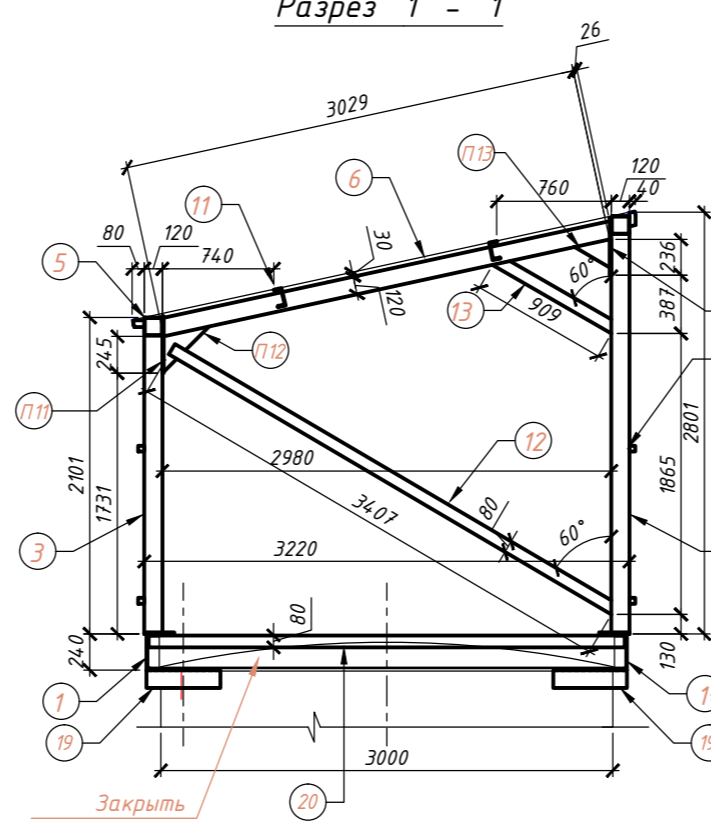
- Позиции 1,2 для каждого фрагмента лестницы отличаются длиной.
- Сварные швы по ГОСТ 5264-80 по контуру прилегания деталей. Катет шва - 5 мм.
- Все детали покрыть антикоррозийным составом, RAL 7004.
- Размеры со "*" уточнить по месту.

дополнения к проекту РТ-СС/4632-АС					
Модернизация ПССС.					
Строительство дополнительного силосного склада.					
Самарская обл., г. Самара, Кировский р-н, ул. Береговая, д. 9А.					
Изм.	Колуч.	Лист	№ док.	Подпись	Дата
					11.19
Производственный корпус				Стадия	Лист
				Р	2
Металлическая стремянка. Фрагменты лестницы ФЛ1, ФЛ2, ФЛ3					

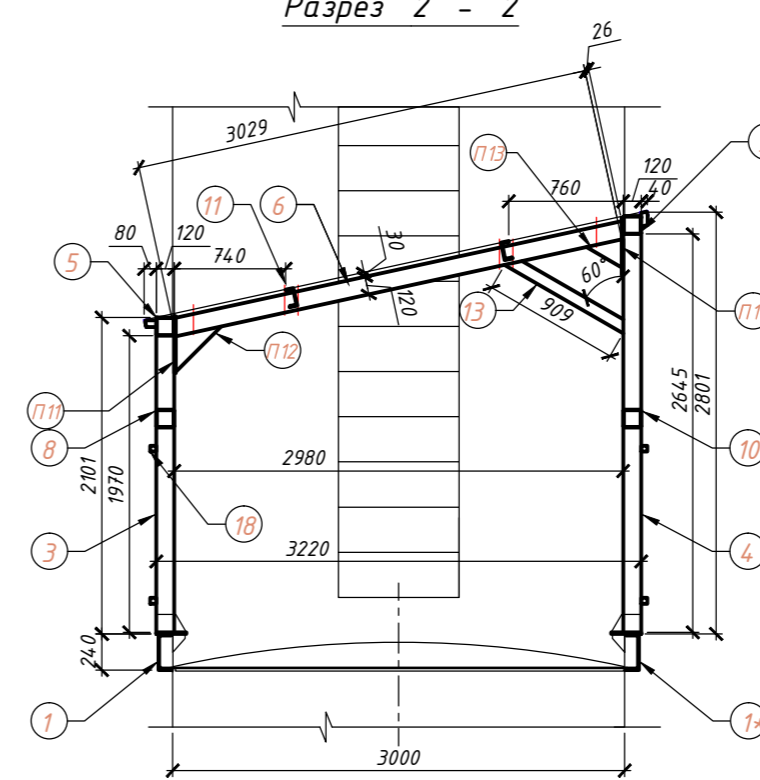
Схема конструкций рамы на отметке +13,000м
Уровень пола



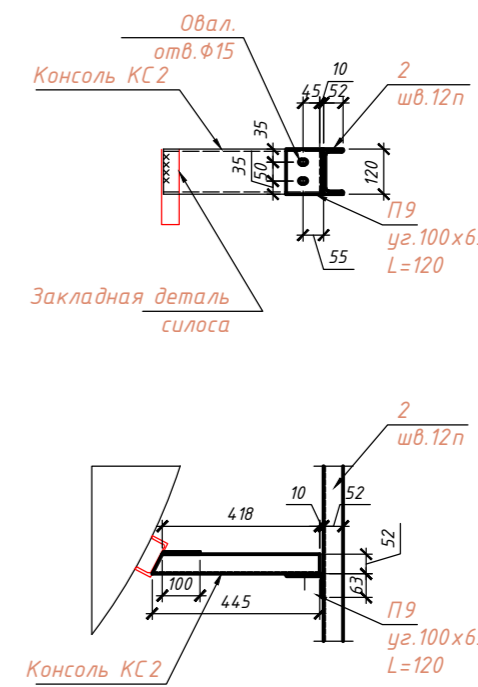
Разрез 1 - 1



Разрез 2 - 2



Узел 5



Узел 4

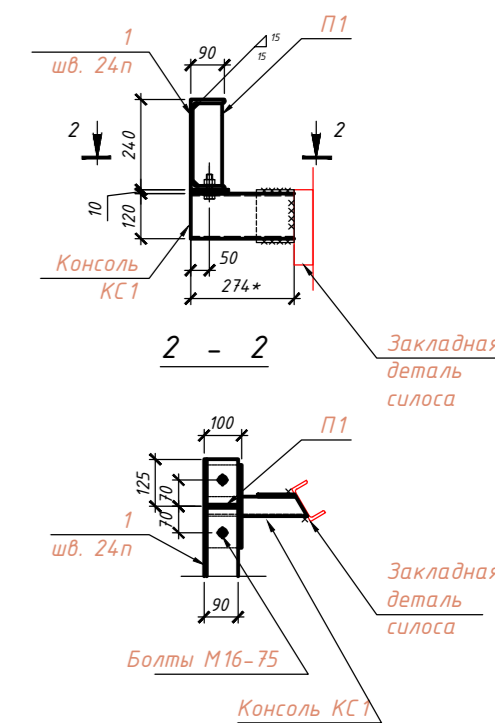
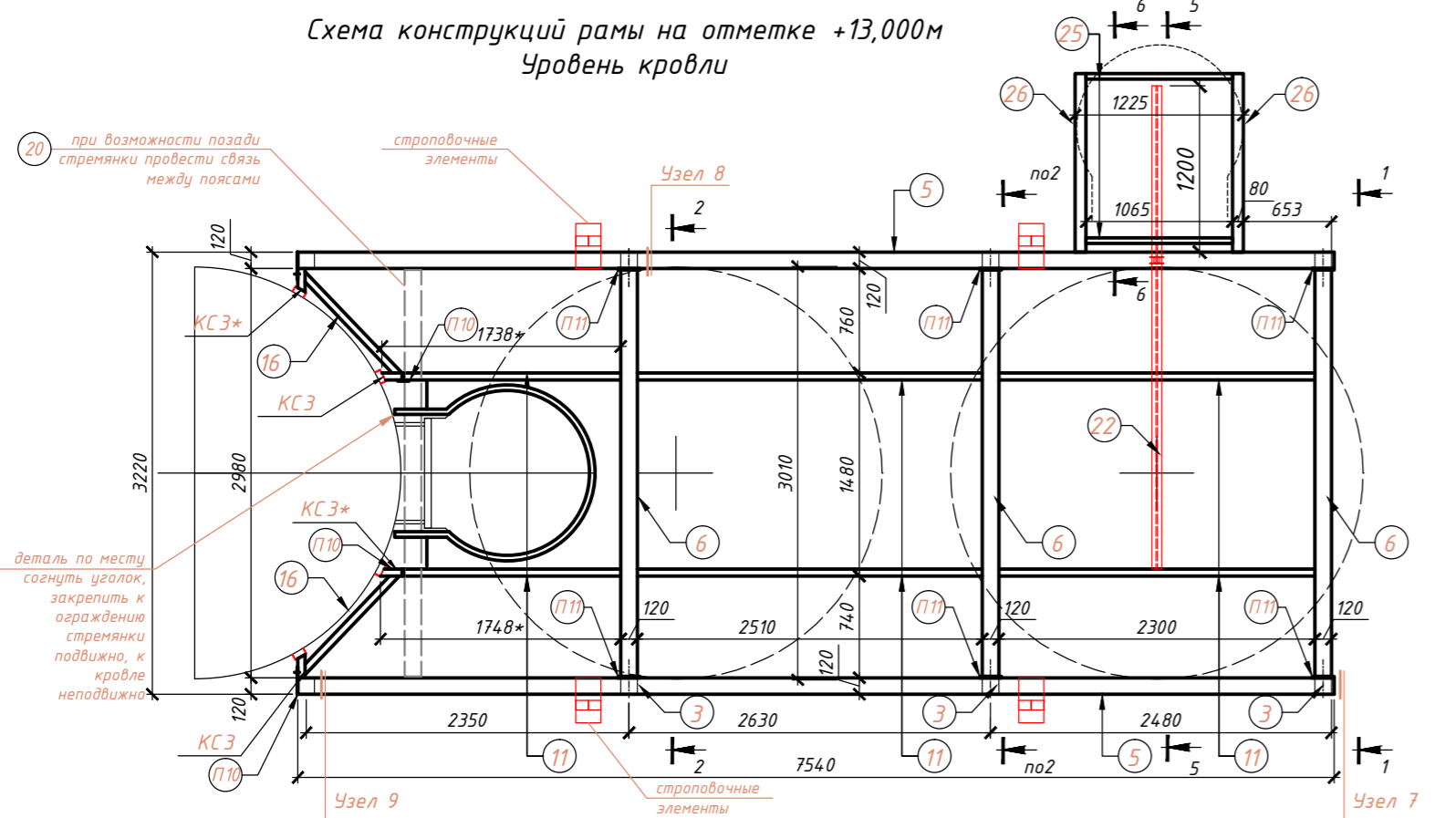
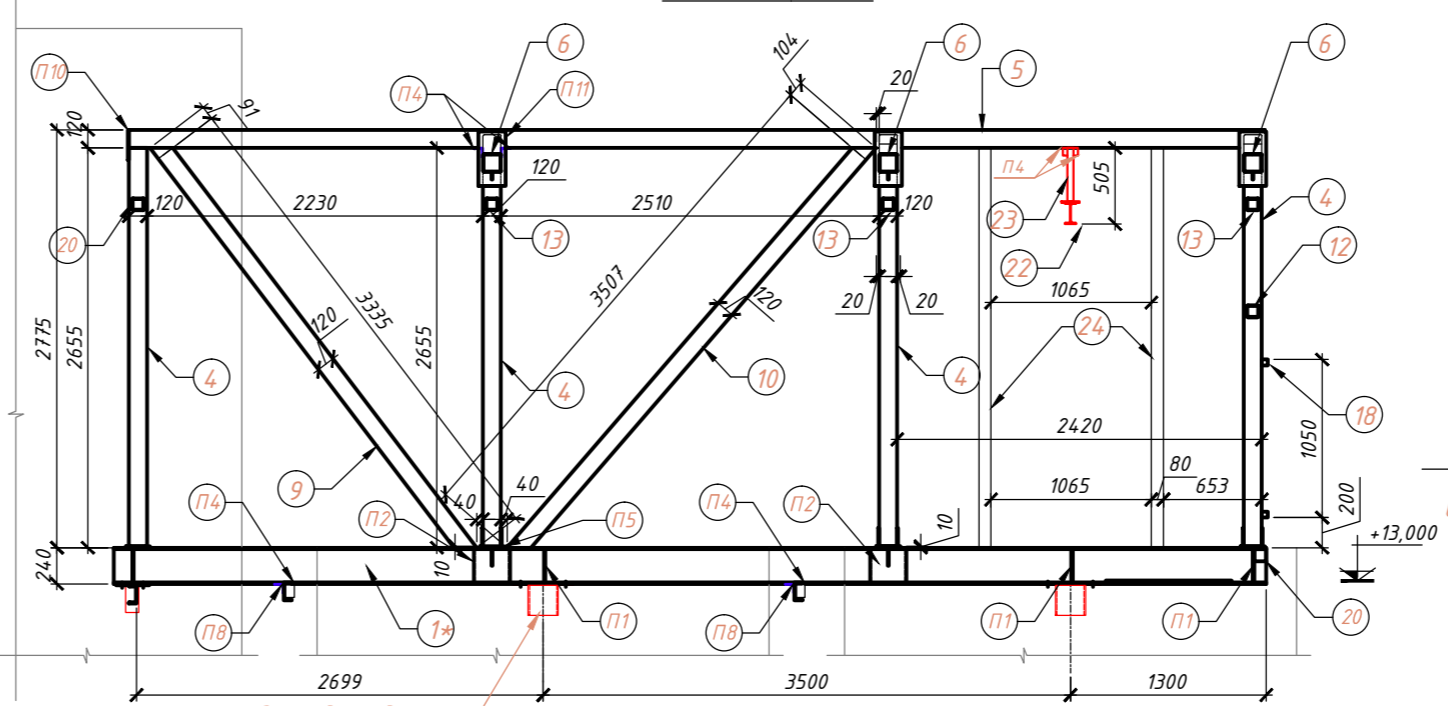


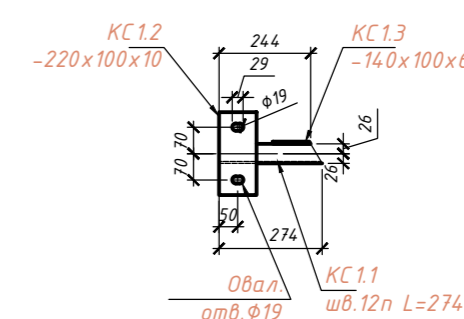
Схема конструкций рамы на отметке +13,000м
Уровень кровли



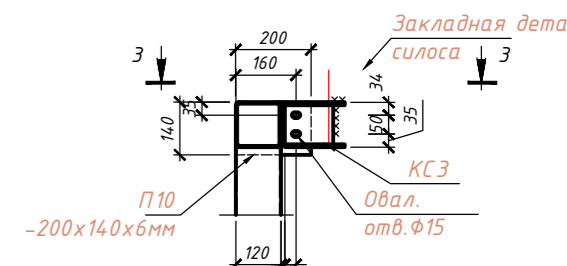
Разрез 4 - 4



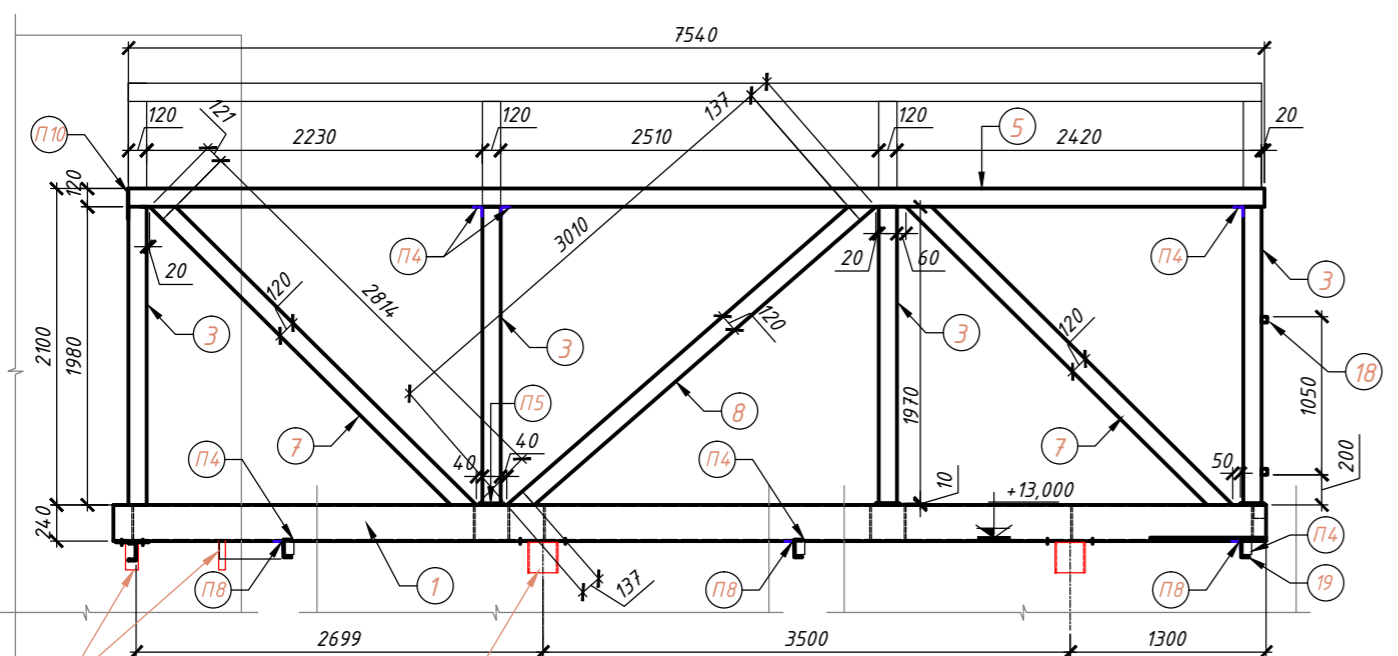
Консоль КС1



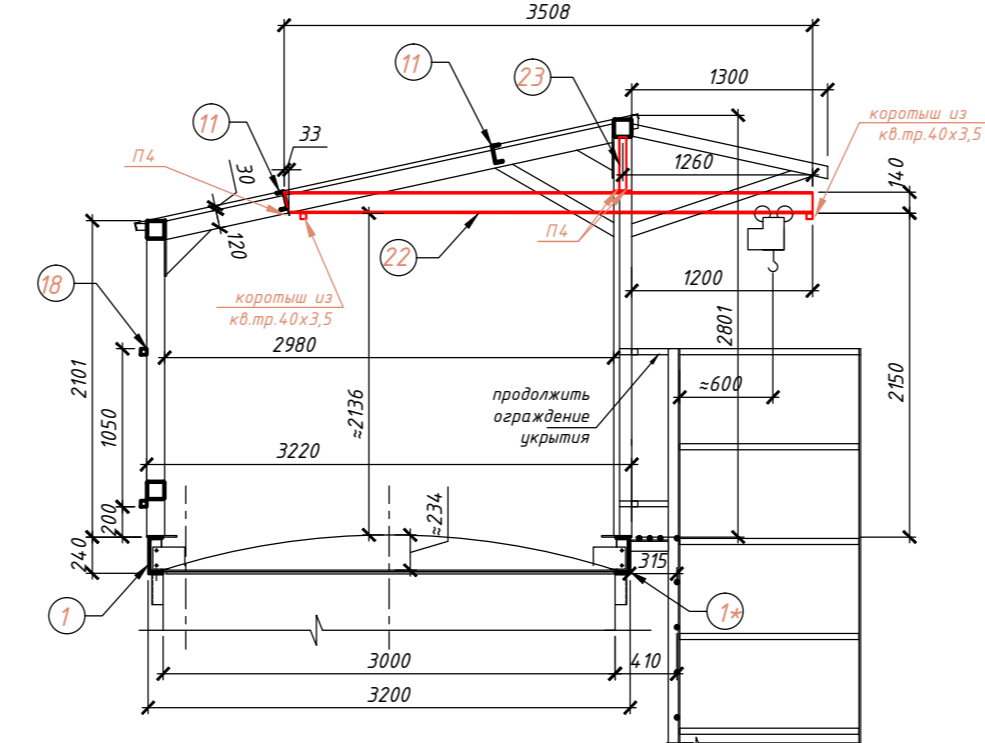
Узел 9



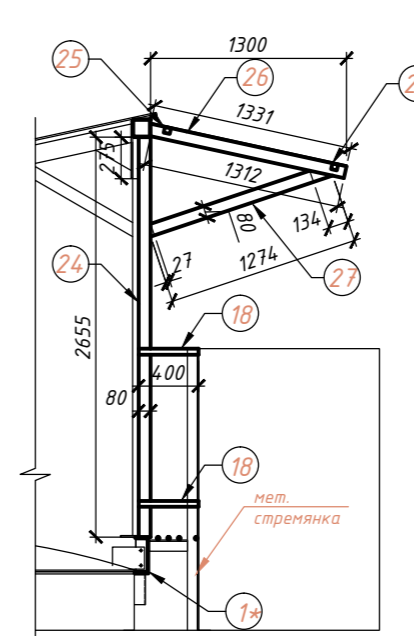
Разрез 3 - 3



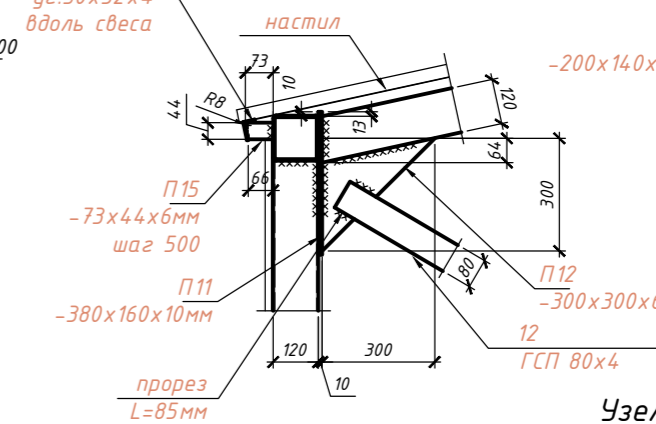
Разрез 5 - 5



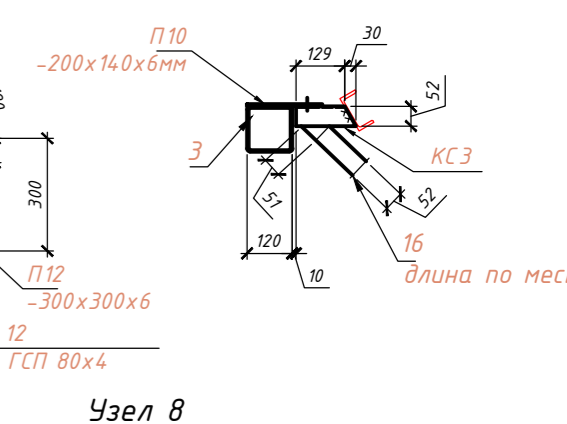
Разрез 6 - 6



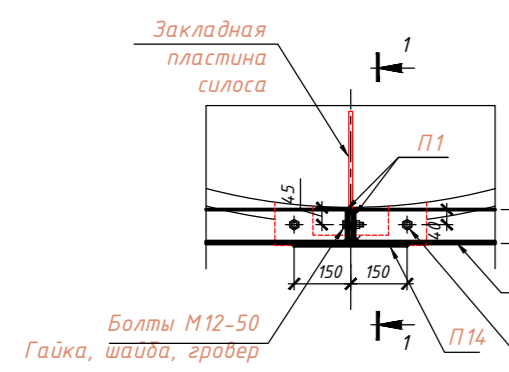
Узел 7



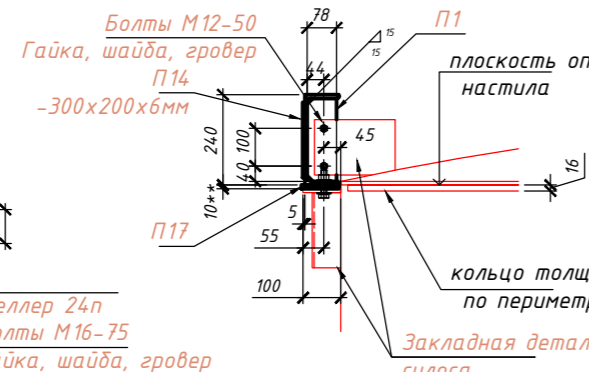
Узел 8



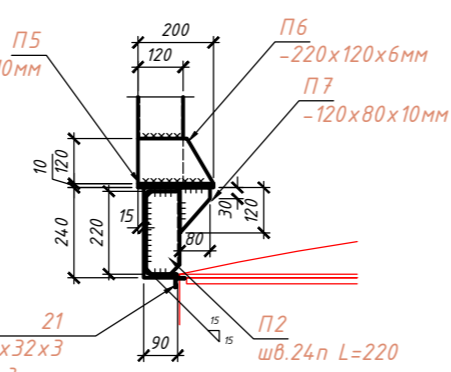
Узел 1



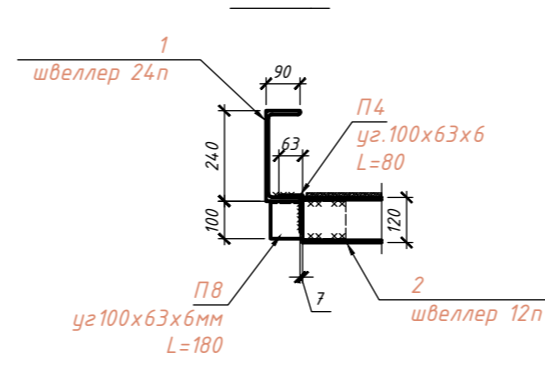
1 - 1



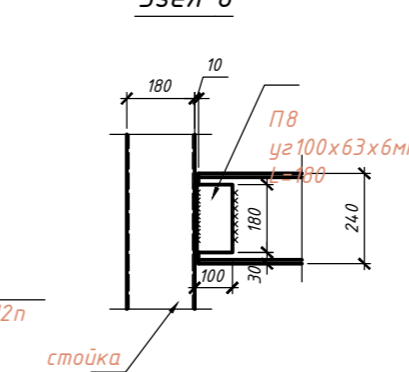
Узел 2



Узел 3



Узел 6



1. Позиции со "*" - зеркальны основным.
2. Крепление к силосам на болтах. Соединения элементов укрытия между собой на сварке.
3. Торцы всех труб должны быть герметично заварены.
4. Позиция П17 предназначена для выверки конструкций, толщину принять по факту.
5. Позиция 18 крепить по согласованию с Заказчиком.
6. Все детали покрыть антикоррозийным составом, RAL 7004.

ВЗАМЕН ЛИСТА
PT-CC/4632-AC7

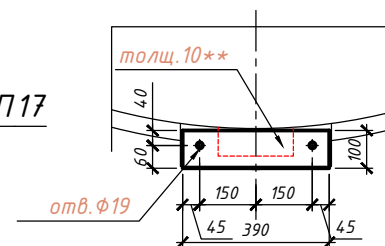
дополнения к проекту PT-CC/4632-AC				
Модернизация ПССС.				
Строительство дополнительного силосного склада.				
Самарская обл., г. Самара, Кировский р-н, ул. Береговая, д. 9А.				
Изм.	Колуч.	Лист	№ док.	Дата
				12.19
Производственный корпус			Лист	Листов
			Р	3
Конструкции укрытия на отметке +13,000				
Формат А2				

СПЕЦИФИКАЦИЯ ЭЛЕМЕНТОВ

Марка поз.	Обозначение	Наименование	Кол-во, шт	Масса ед.кг	Примечания
1	ГОСТ 8240-97	Швеллер №24п L=7650	1	184,80	
1*	ГОСТ 8240-97	Швеллер №24п L=7650	1	184,80	
2	ГОСТ 8240-97	Швеллер №12п L=2996	2	31,20	
3	ГОСТ 30245-94	ГСП 120x4 L=1970	4	28,60	
4	ГОСТ 30245-94	ГСП 120x4 L=2645	4	38,50	
5	ГОСТ 30245-94	ГСП 120x4 L=7540	2	110,2	
6	ГОСТ 30245-94	ГСП 120x4 L=3055	3	44,30	
7	ГОСТ 30245-94	ГСП 120x4 L=2935	2	42,60	
8	ГОСТ 30245-94	ГСП 120x4 L=3147	1	45,60	
9	ГОСТ 30245-94	ГСП 120x4 L=3426	1	49,70	
10	ГОСТ 30245-94	ГСП 120x4 L=3611	1	52,40	
11	ГОСТ 8240-97	Швеллер №12п, п.м.	14	10,40	
12	ГОСТ 30245-94	ГСП 80x4 L=3407	1	31,30	
13	ГОСТ 30245-94	ГСП 80x4 L=909	3	8,40	
15	ГОСТ 8240-97	Швеллер №12п L=960, длину уточнить по месту	2	10,0	
16	ГОСТ 8240-97	Швеллер №12п L=1100, длину уточнить по месту	2	11,4	
17	ГОСТ 8510-86	Уголок 50x32x4, п.м.	20	2,4	
18	ГОСТ 30245-94	ГСП 40x3 п.м.	37	3,3	
19	ГОСТ 8240-97	Швеллер №12п L=400	2	4,20	
20	ГОСТ 30245-94	ГСП 80x4 L=3200	2	29,4	
21	ГОСТ 8509-86, узел 2	Уголок 32x3, п.м.	20	1,5	
22	ГОСТ 8239-89	Двутавр №14 L=3508	1	48,0	
23	ГОСТ 30245-94	ГСП 40x3 L=365	1	1,2	
24	ГОСТ 30245-94	ГСП 80x4 L=2655	2	24,4	
25	ГОСТ 30245-94	ГСП 40x3 L=1065	3	3,5	
26	ГОСТ 30245-94	ГСП 80x4 L=1331	2	12,2	
27	ГОСТ 30245-94	ГСП 80x4 L=1274	2	11,7	
П1	ГОСТ 19903	Пластина 220x78x6	8	0,80	
П2	ГОСТ 8240-97	Швеллер №24п L=220	4	5,30	
П4	ГОСТ 8510-86	Уголок 100x63x6, L=80	18	0,6	
П5	ГОСТ 19903, узел 2	Пластина 220x160x10	6	2,80	
П6	ГОСТ 19903, узел 2	Пластина 220x120x6	8	1,30	

Марка поз.	Обозначение	Наименование	Кол-во, шт	Масса ед.кг	Примечания
П7	ГОСТ 19903	Пластина 120x80x10	4	0,80	
П8	ГОСТ 8510-86	Уголок 100x63x6, L=180	6	1,4	
П9	ГОСТ 8510-86, узел 5	Уголок 100x63x6, L=120	2	0,9	
П10	ГОСТ 19903	Пластина 200x140x6	4	1,4	
П11	ГОСТ 19903	Пластина 380x160x10	4	4,8	
П12	ГОСТ 19903	Пластина 300x300x6	2	4,2	
П13	ГОСТ 19903	Пластина 233x185x6	2	2,0	
П14	ГОСТ 19903, узел 1	Пластина 300x200x6	4	2,8	
П15	ГОСТ 19903, узел 7	Пластина 73x44x6	20	0,2	
П16	ГОСТ 19903, узел 8	Пластина 100x42x6	20	0,2	
П17*	ГОСТ 19903	Пластина 390x100x10	4	3,10	
КС1	инд. изг.	Консоль КС1	2	10,0	
КС2	инд. изг.	Консоль КС2	2	10,0	
КС3	инд. изг.	Консоль КС3	4	5,0	
		ИТОГО металла по конструкции			2055,9
	ТУ	Настил на кровлю, кв.м.	30	-	
	ТУ	Настил стеновой, кв.м	20	-	
	ТУ 36.26.11-5-89	ПВЛ 406, кв.м	10	15,7	157кг
		Строповочные элементы	4		

Пластина П17



ВЗАМЕН ЛИСТА
РТ-СС/4632-АС8

Взамен инв.№

Подпись и дата

инв.№ подл.

дополнения к проекту РТ-СС/4632-АС							
Модернизация ПССС.							
Строительство дополнительного силосного склада.							
Самарская обл., г. Самара, Кировский р-н, ул. Береговая, д. 9А.							
Изм.	Колуч.	Лист	№ док.	Подпись	Дата		
					12.19		
Производственный корпус					Стадия	Лист	Листов
					Р	4	
Конструкции укрытия на отметке +13,000. Спецификация.							

Схема расположения стенового настила для укрытия на отметке +18,500

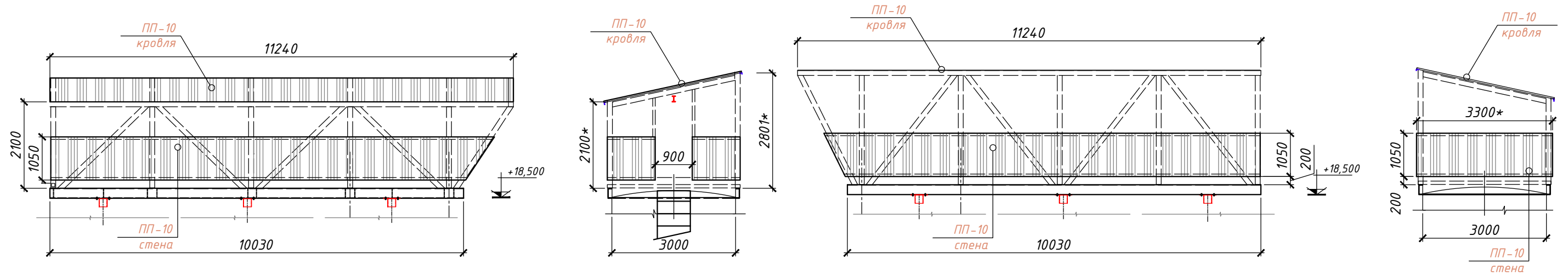
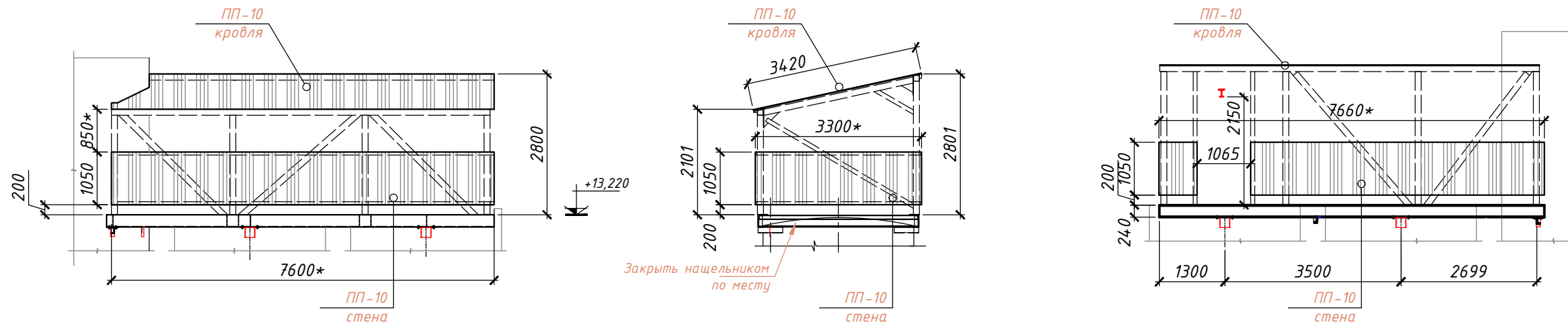


Схема расположения стенового настила для укрытия на отметке +13,000



ВЗАМЕН ЛИСТА
РТ-СС/4632-АС15

1. Профлист RAL 7004.
2. Профлист крепить саморезами к металлическим конструкциям укрытия.
3. Размеры уточнить по месту.
4. Профлист по желанию Заказчика ПП10 или ПП20.
5. Профлист стен крепить изнутри, волны расположить вертикально

						дополнения к проекту РТ-СС/4632-АС		
						Модернизация ПССС.		
						Строительство дополнительного силосного склада.		
						Самарская обл., г. Самара, Кировский р-н, ул. Береговая, д. 9А.		
Изм.	Колуч.	Лист	№ док.	Подпись	Дата	Стадия	Лист	Листов
					12.19	Производственный корпус	Р	5
						Схема расположения стенового настила для укрытия на отметке +13,000 и на отметке +18,500.		

инв.№ подл.

Подпись и дата

Взамен инв.№

Схема конструкций рамы на отметке +18,500м
Уровень пола

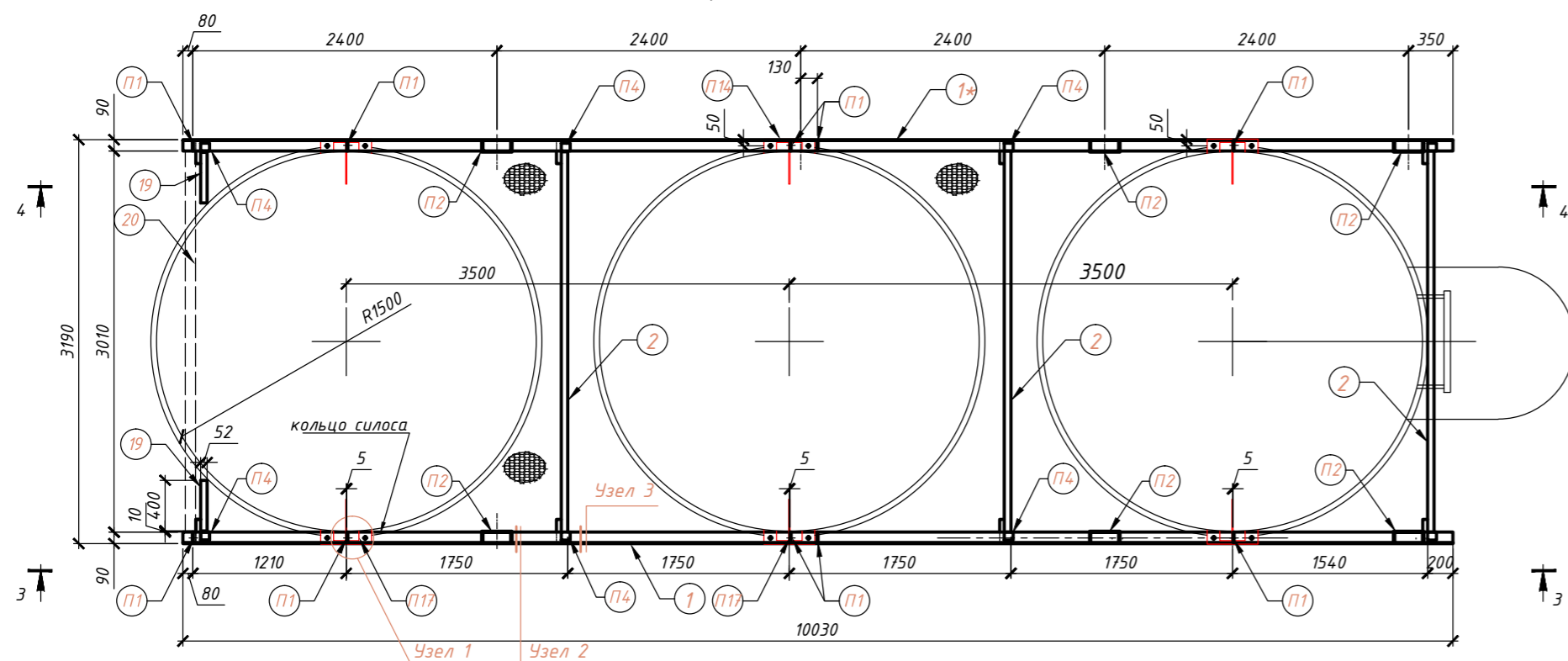
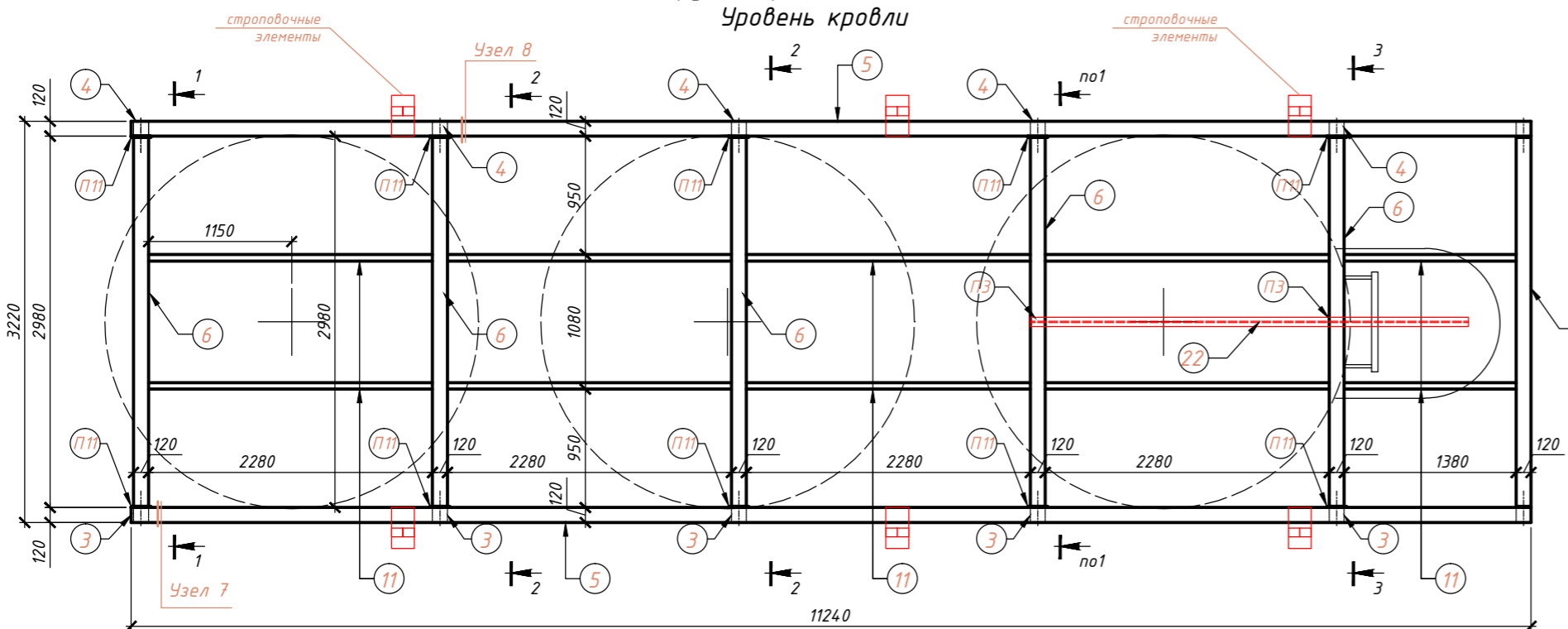
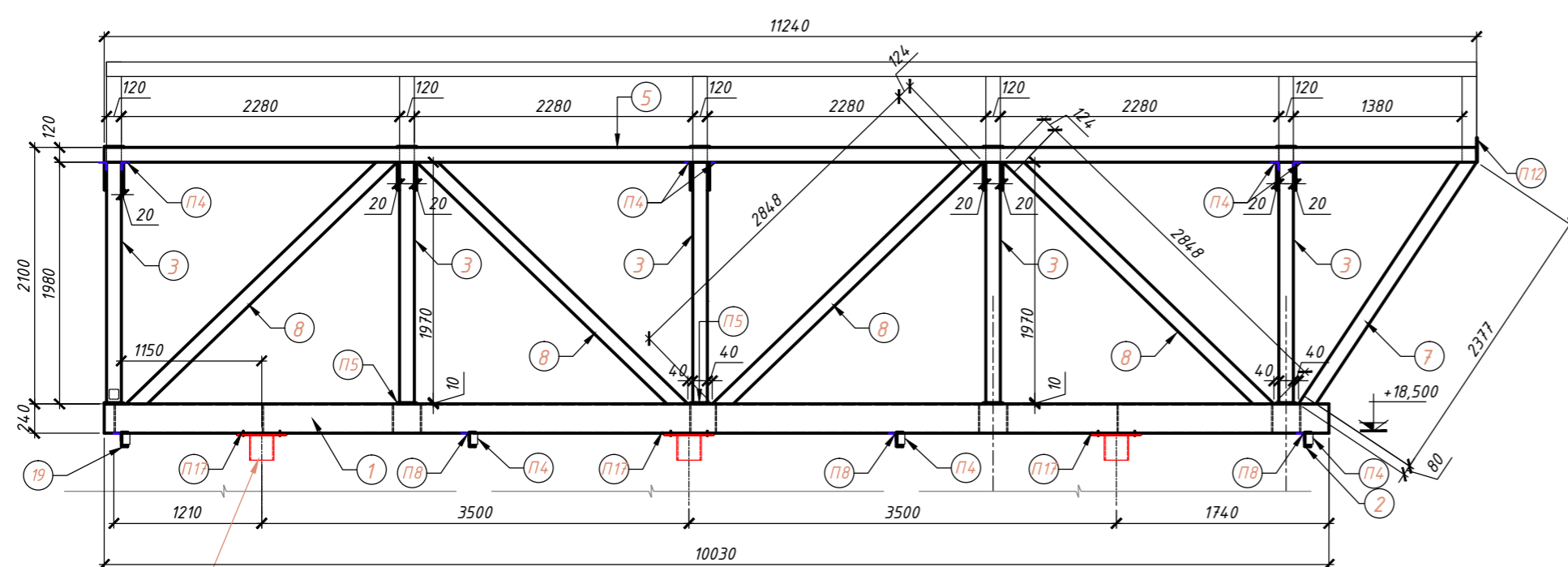


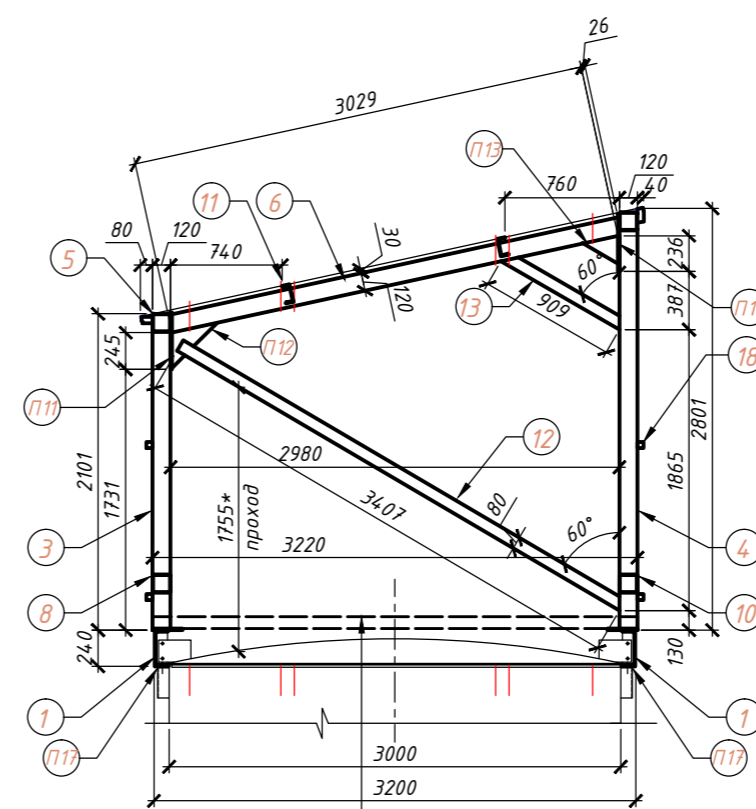
Схема конструкций рамы на отметке +18,500м
Уровень кровли



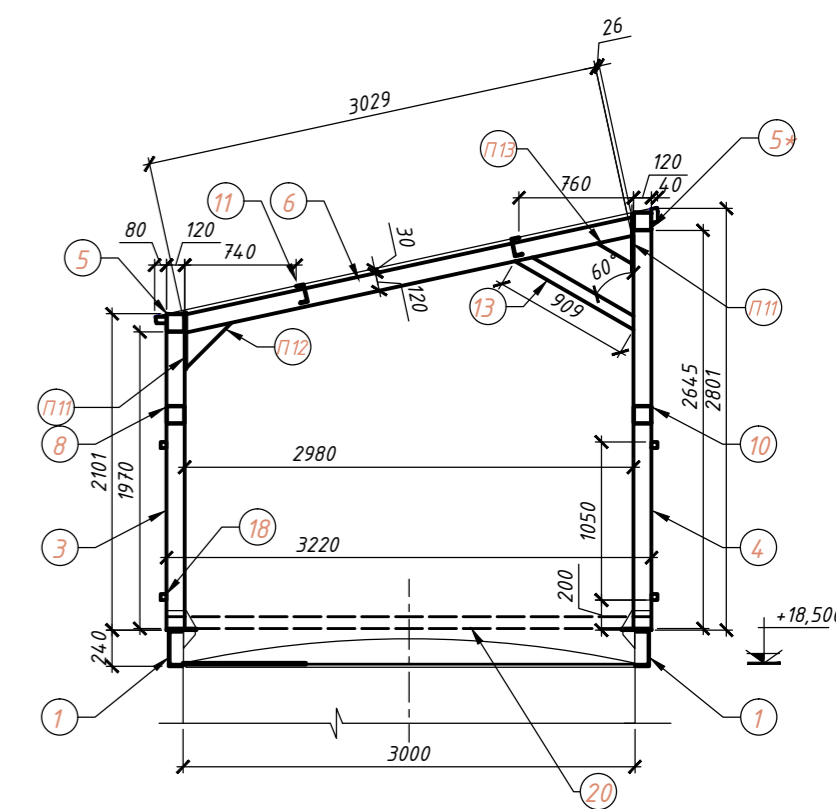
Разрез 3 - 3



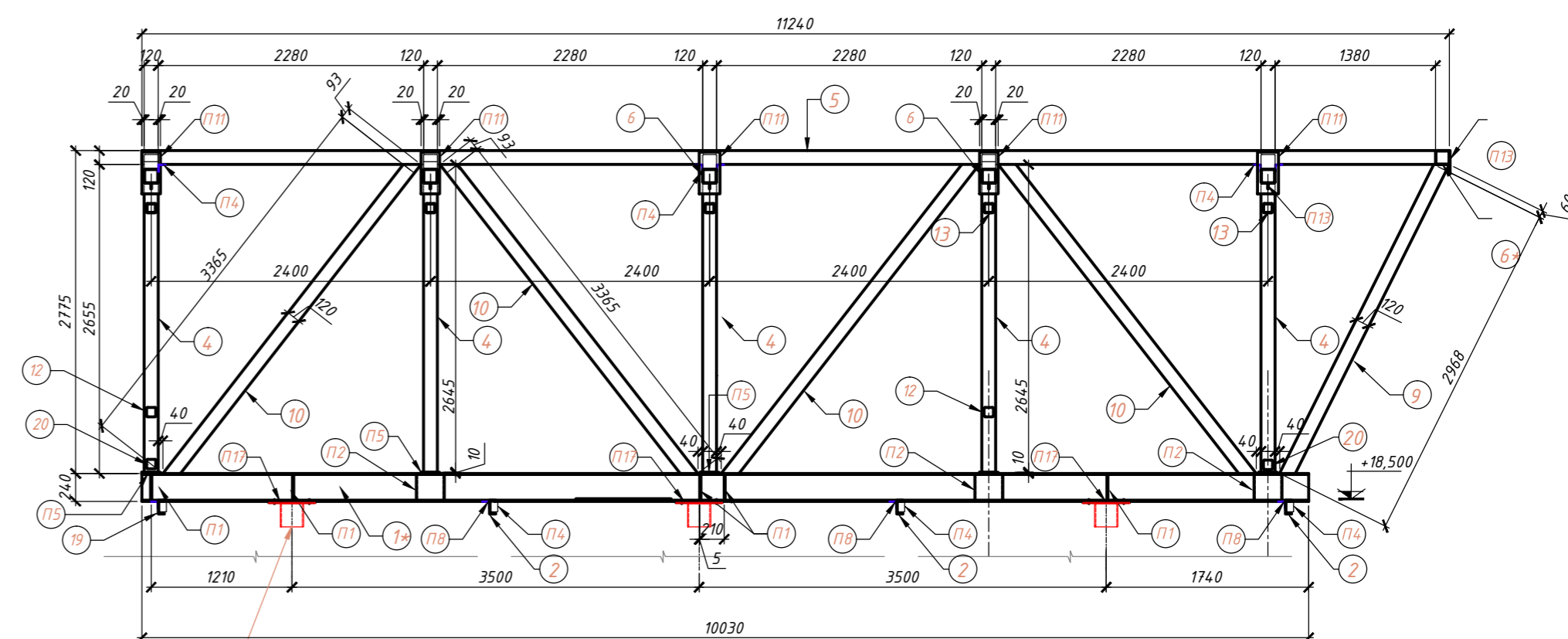
Разрез 1 - 1



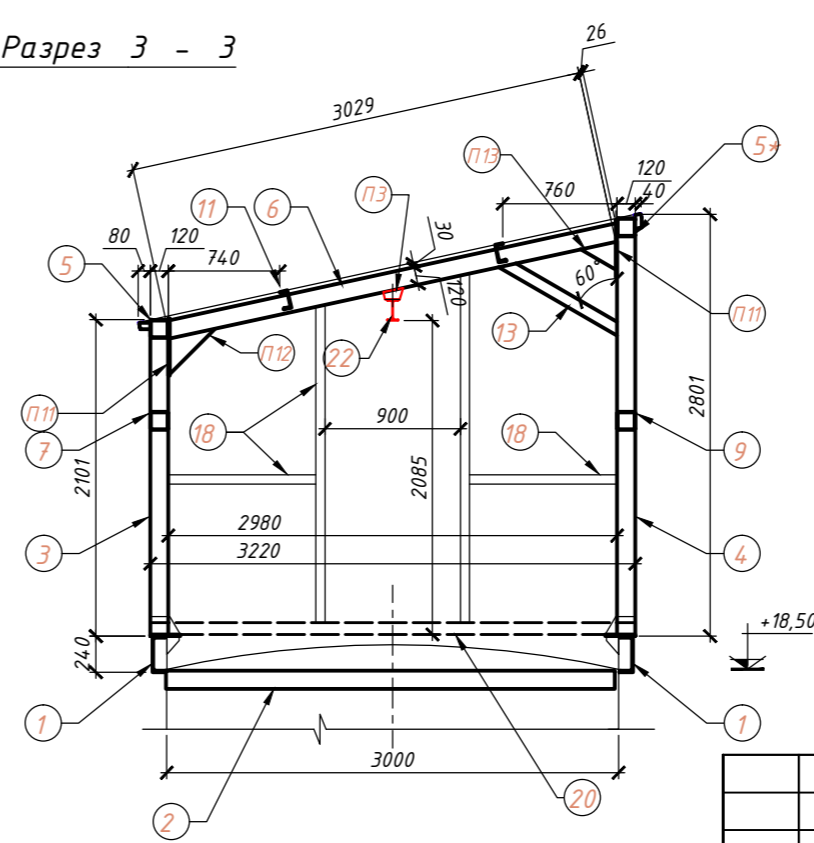
Разрез 2 - 2



Разрез 4 - 4



Разрез 3 - 3



1. Позиции со "*" - зеркальны основному.
2. Крепление к силосам на болтах. Соединения элементов укрытия между собой на сварке.
3. Номера позиций соответствуют элементам укрытия на отметке 13,000, но отличаются длиной.
4. Узлы разработаны на листе АС - .
5. Торцы всех труб должны быть герметично заварить.
6. Позиция П17 предназначена для выверки конструкций, толщину принять по факту.
7. Все детали покрыть антикоррозийным составом, RAL 7004.

ВЗАМЕН ЛИСТА
РТ-СС/4632-АС9

					дополнения к проекту РТ-СС/4632-АС		
					Модернизация ПССС.		
					Строительство дополнительного силосного склада.		
					Самарская обл., г. Самара, Кировский р-н, ул. Береговая, д. 9А.		
Изм.	Колчн	Лист	№ док.	Подпись	Дата	Производственный корпус	
					12.19	Р	6
					Конструкции укрытия на отметке +18,500		
					Формат А2		

Согласовано:
Изм. № покл.
Подпись и дата
Взам. инв. №

СПЕЦИФИКАЦИЯ ЭЛЕМЕНТОВ

Марка поз.	Обозначение	Наименование	Кол-во, шт	Масса ед.кг	Примечания
1	ГОСТ 8240-97	Швеллер №24п L=10030	1	240,70	
1*	ГОСТ 8240-97	Швеллер №24п L=10030	1	240,70	
2	ГОСТ 8240-97	Швеллер №12п L=2996	3	31,20	
3	ГОСТ 30245-94	ГСП 120х4 L=1970	5	28,60	
4	ГОСТ 30245-94	ГСП 120х4 L=2645	5	38,50	
5	ГОСТ 30245-94	ГСП 120х4 L=11240	2	163,0	
6	ГОСТ 30245-94	ГСП 120х4 L=3055	5	44,30	
6*	ГОСТ 30245-94	ГСП 120х4 L=3075	1	44,60	
7	ГОСТ 30245-94	ГСП 120х4 L=2457	1	35,60	
8	ГОСТ 30245-94	ГСП 120х4 L=2972	4	43,10	
9	ГОСТ 30245-94	ГСП 120х4 L=3028	1	43,90	
10	ГОСТ 30245-94	ГСП 120х4 L=3458	4	50,10	
11	ГОСТ 8240-97	Швеллер №12п, п.м.	22	10,40	
12	ГОСТ 30245-94	ГСП 80х4 L=3407	2	31,30	
13	ГОСТ 30245-94	ГСП 80х4 L=909	5	8,40	
17	ГОСТ 8510-86	Уголок 50х32х4, п.м.	23	2,4	
18	ГОСТ 30245-94	ГСП 40х3 п.м.	56	3,3	
19	ГОСТ 8240-97	Швеллер №12п L=400	2	4,20	
20	ГОСТ 30245-94	ГСП 80х4 L=3200	2	29,4	
21	ГОСТ 8509-86	Уголок 32х3, п.м.	20	1,5	
22	ГОСТ 8239-89	Двутавр №14 L=3508	1	48,0	
П1	ГОСТ 19903	Пластина 220х78х6	16	0,80	
П2	ГОСТ 8240-97	Швеллер №24п L=220	6	5,30	
П4	ГОСТ 8510-86	Уголок 100х63х6, L=80	18	0,6	
П3	ГОСТ 19903	Пластина 200х150х6	4	1,4	
П5	ГОСТ 19903, узел 2	Пластина 220х160х10	10	2,80	
П6	ГОСТ 19903, узел 2	Пластина 220х120х6	20	1,30	
П7	ГОСТ 19903	Пластина 120х80х10	6	0,80	
П8	ГОСТ 8510-86, узел 3	Уголок 100х63х6, L=180	8	1,4	
П11	ГОСТ 19903	Пластина 380х160х10	10	4,8	
П12	ГОСТ 19903	Пластина 300х300х6	6	4,2	
П13	ГОСТ 19903	Пластина 233х185х6	6	2,0	

Марка поз.	Обозначение	Наименование	Кол-во, шт	Масса ед.кг	Примечания
П14	ГОСТ 19903, узел 1	Пластина 300х200х6	6	2,8	
П15	ГОСТ 19903, узел 7	Пластина 73х44х6	23	0,2	
П16	ГОСТ 19903, узел 8	Пластина 100х42х6	23	0,2	
П17*	ГОСТ 19903	Пластина 390х100х10	6	3,10	
		ИТОГО металла по конструкции			2934,3
	ТУ	Настил на кровлю, кв.м.	42	-	
	ТУ	Настил стеновой, кв.м	33	-	
	ТУ 36.26.11-5-89	ПВЛ 406, кв.м	10	15,7	157кг
		Строповочные элементы	6		

Взамен инв.№

Подпись и дата

инв.№ подл.

ВЗАМЕН ЛИСТА
РТ-СС/4632-АС10

Изм.	Колуч.	Лист	№ док.	Подпись	Дата			
						дополнения к проекту РТ-СС/4632-АС		
						Модернизация ПССС.		
						Строительство дополнительного силосного склада.		
						Самарская обл., г. Самара, Кировский р-н, ул. Береговая, д. 9А.		
					12.19	Производственный корпус		Стадия
						Р	Лист	Листов
							7	
						Конструкции укрытия на отметке +18,500. Спецификация.		