

УТВЕРЖДАЮ

Технический директор
ЗАО «Самарский гипсовый комбинат»

Аветисян А.Э.

« 16 » 07 2019 г.

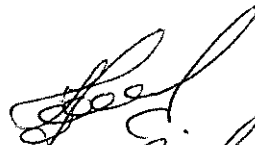
**ТЕХНИЧЕСКОЕ ЗАДАНИЕ
на приобретение фильтра рукавного.**

№	Перечень основных данных и требований	Основные данные и требования
1.	Основание для производства работ	Реконструкция системы аспирации производственной линии строительного гипса №1.
2.	Заказчик	ЗАО «Самарский гипсовый комбинат», г. Самара, Береговая, 9 А.
3.	Поставщик	На конкурсной основе.
4.	Срок поставки	60 кал. дней с момента перечисления авансового платежа.
5.	Характеристики	<p>Гипсовая пыль образуется в результате сушки и помола гипсового камня.</p> <p>Состав газа-в основном воздух + гипсовая пыль с присутствием продуктов сгорания природного газа;</p> <p>Характеристики гипсовой пыли:</p> <ul style="list-style-type: none">• плотность 2,7 т/м³• насыпная плотность 1,2 кг/м³• угол естественного откоса 40°• гигроскопичность: высокая• слипаемость: средняя• абразивность: низкая• точка росы: 56°С <p>Объем фильтрующего газа 40 000 м³;</p> <p>Запыленность на входе 150 г/м³;</p> <p>Запыленность на выходе 0,05 г/м³;</p> <p>Давление воздуха для регенерации 0.6 Мпа;</p> <p>Температура газов 100-110 °С. Кратковременно до 180°С – при запусках и остановках оборудования, при пропусках подачи сырья в технологию;</p> <p>Материал рукавов: «Метаарамид», 500 г/м²;</p> <p>Площадь фильтрации не менее 440 м²;</p> <p>Наличие сжатого воздуха: 0,6 Мпа;</p> <p>Габаритные размеры, мм:*</p> <ul style="list-style-type: none">• длина 8000• ширина 2600• высота 5555 <p>Исполнение УХЛ 3.1 ГОСТ 15150-69.</p> <p>*Габаритные размеры обусловлены проектом и ограничены запланированными площадками обслуживания.</p> <p>Габариты помещения, м:</p> <ul style="list-style-type: none">• Подвал 4,62x11,46x3,09• 1 этаж 6,9x11,48x3,9• 2 этаж 6,9x11,48x2,07 <p>Все помещения без перекрытий. Схемы в приложении 1.</p>

6.	Особые условия	Условия доставки до Заказчика указываются отдельно. Комплектация фильтра должна выполнять условия централизованного сбора отфильтрованной пыли и герметичности (винтовой конвейер или шлюзовые питатели) Наличие документации в соответствии с действующими на территории РФ нормативами и правилами: Тех. паспорт, Инструкция по монтажу и эксплуатации.
----	----------------	---

Составил:

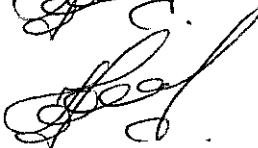
Инженер-энергетик ЗАО «СГК»



Кульков В.О.

Согласовано:

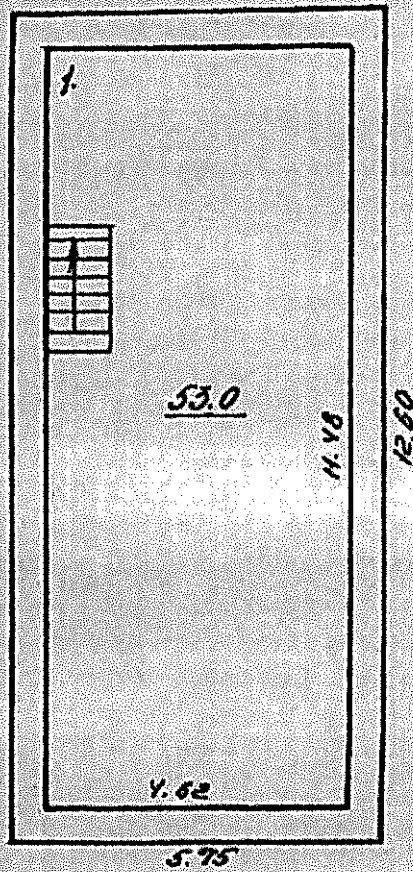
Главный энергетик ЗАО «СГК»



Пименов Д.Н.

План подвала лит. А7

1:3.07

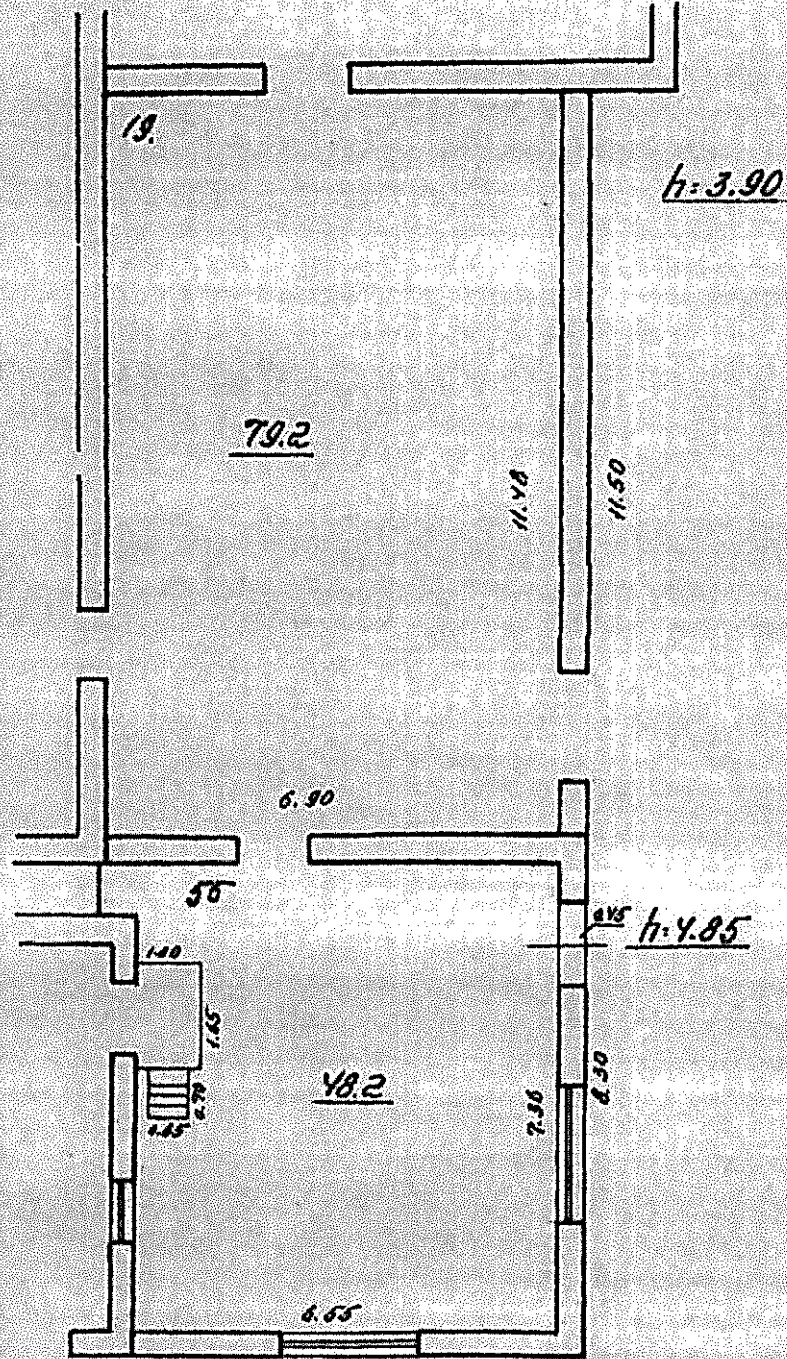


Масштаб для построения плана 1:100

14.05 2007г. Специалист

15.05 2007г. Начальник отдела

План 1 этажа лит. А7, А8

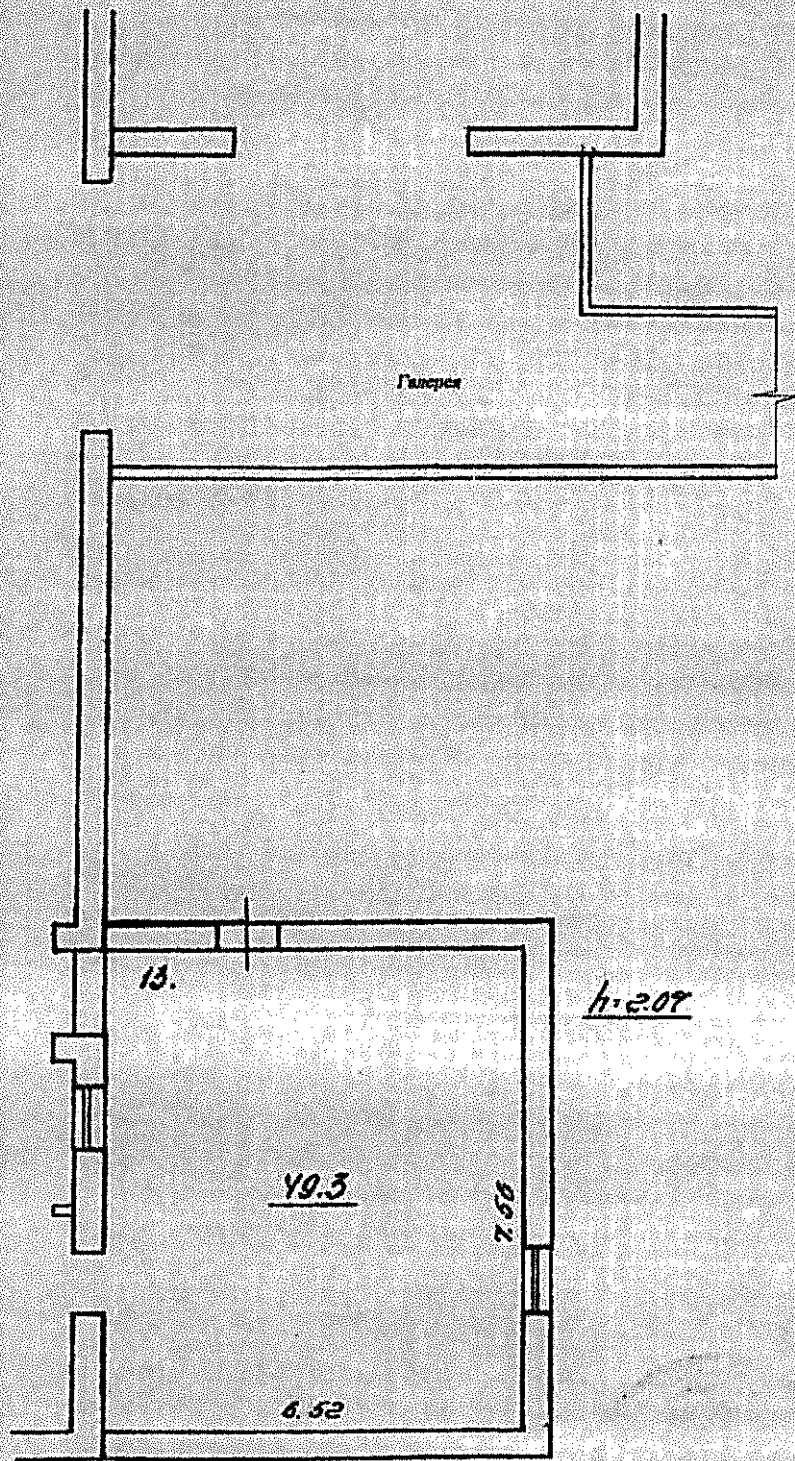


Масштаб для позывки назыв 1 : 100

14.05 2007г. Специалист

15.05 2007г. Начальник отдела

План 2 этажа лит. А8



Масштаб для портрета здания 1:100

14.05 2007 г. Специциалист

15.05 2007 г. Начальник отдела